



CAFÉ

ぬくもりの中で好きなことをして
ゆったり過ごす居心地のよいリビング

PLAN 12
完成予想図



しとやかな重厚感とやわらぎの MATERIAL がつくる
馴染み深い落ち着いたリビング

JAPANDI

PLAN 8
完成予想図



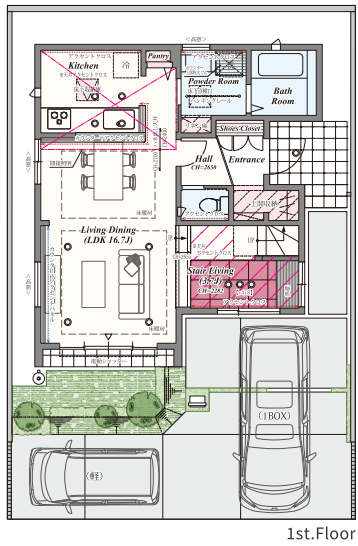
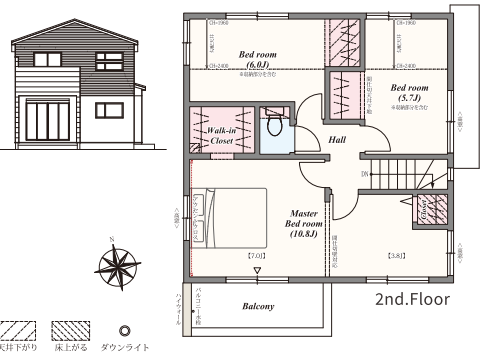
NATURAL

木調のあたたかみと風合いにゆったりと癒やされる伸びやかなリビング

PLAN 11
完成予想図

PLAN 12
3LDK + ステアリビング + 土間収納 + パントリー
+ リネン庫 + ウォークインクローゼット
【4LDK対応可※別途有償】

- 土地面積 / 120.43㎡ (36.43坪) ■建物面積 / 95.64㎡ (28.87坪)
- 1F面積 / 49.06㎡ (14.81坪) ●2F面積 / 46.58㎡ (14.06坪)



Landscape

自然に見守られながら心地よい暮らしとコミュニティを楽しめます



● **カースペース2台駐車可**
外出がしやすくなり、ライフスタイルに広がり生まれます。
※対応号棟: Plan1~4, 8~13
※2台目は軽自動車対応

**1期販売
7戸**

- みまもりカメラ
- シンボルツリー
- 電柱(矢印は支脚)



<完成予想図>

● 標高約18.2mの高台ポジション

現地は標高約18.2mの高台に位置しています。また富士見市の洪水・内水ハザードマップによると、現地は水害の危険性も低いとされており、安心した暮らしを叶えられます。

※標高は国土地理院「地理院地図(電子国土Web)」により計測したものです。



カーナビをご利用の際は「埼玉県富士見市水子2003-1」(付近)でご入力ください。

ガスのパワフルな温風で乾燥&家事を時短



ガス衣類乾燥機「乾太くん」

ふんわりスピーディな仕上がりで、所有者の99.4%^{※1}が満足を実感。雨の日や花粉の季節、急いでいる時などに重宝するガス衣類乾燥機です。80℃以上のパワフル温風で生乾き臭の原因菌も除去でき、清潔な洗濯乾燥を実感できます。

※1: 2020年5月リンナイ(株)調べ
(リンナイスタイル会員、乾太くん所有者、n=181)



デザインと機能が
進化した
6kgタイプ

<プリストみずほ台暮らしみまもりタウン> 1期販売/物件概要

■所在地/埼玉県富士見市大字水子字氷川前1351-18他(地番) ■交通/東武東上線「みずほ台」駅徒歩16分 ■全体総戸数/13戸 ■1期販売・総戸数/7戸 ■1期販売・販売戸数/7戸 ■販売価格(税込)/3,790万円~5,090万円 ■土地面積/100.40㎡~134.02㎡ ■建物面積/95.64㎡~101.84㎡ ■道路/4.2m公道 ■私道持分/なし ■他共有持分/ゴミ置場6.52㎡×1/17 ■用途地域/第一種低層住居専用地域、第一種住居地域 ■建ぺい率/50%、60% ■容積率/80%、200% ■地目/畑(宅地渡し) ■構造/木造2階建(在来工法) ■設備/公営水道、東京電力・他、都市ガス、本下水、カースペース、外構、植栽、その他付帯設備一式 ■完成予定年月/2026年4月 ■建築確認番号/第SJK-KX255626710号(2025年10月8日付)他 ■売主・設計/中央グリーン開発株式会社 ■施工/ポラテック株式会社 ※7号棟は抽選販売となります。2026年3月28日(土) 12:00受付締切、12:30抽選※建ぺい率・容積率に関しては道路幅員、接道状況により数値が異なる場合がございます。※駅までの徒歩所要時間は、「最も遠い号棟を起点」に計測しております。※広告有効期限/2025年11月19日

住まい価値創造企業
POLUS
ポラスグループ

- 宅建業 国土交通大臣(5)第6871号
- (公社)埼玉県宅建物取引業協会会員
- (公社)全国宅建物取引業保証協会会員
- (公社)首都圏不動産公正取引協議会加盟

中央グリーン開発株式会社
[和光事業所] 〒351-0112 埼玉県和光市丸山台1-4-3 ヴェルデ和光4階 TEL: 048-451-7755 FAX: 048-451-7758

お問い合わせはこちらまで [携帯電話からもOK!]
0120-097-755
Free Call

※完成予想図は図面に基に描き起こしたもので実際とは多少異なります。
※間取りは計画図より作成の為、詳細に関しては設計図書・外構図面にてご確認ください。
※全体区画図は計画段階の図面に基に描き起こしたもので実際とは異なります。