

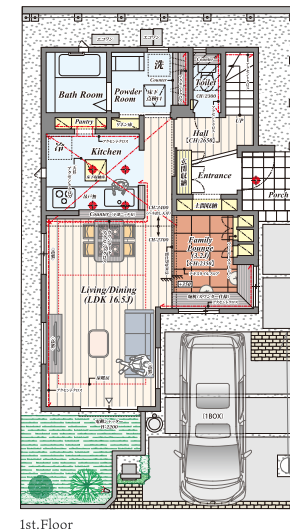
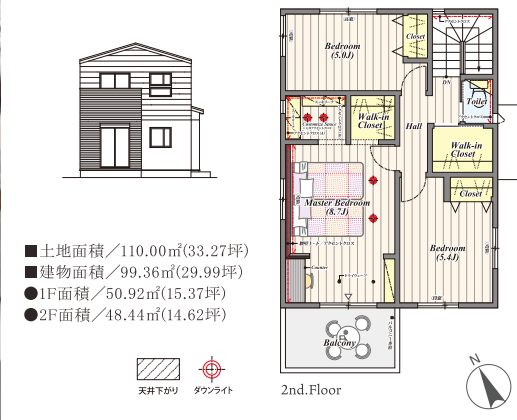
全邸建物完成

即入居可

モデルハウス公開

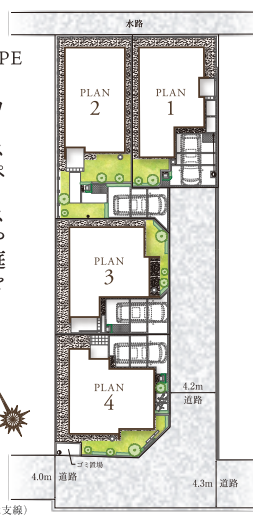


PLAN 1  
3LDK [4LDK対応可] ※別途有償  
+土間収納+パントリー+リネン庫  
+カスタマイズスペース+2ウォークインクローゼット



LANDSCAPE

カースペースや庭を効果的にレイアウトしてゆったりとした街並みに。



見学予約受付中

ブリスト鶴瀬 セイリス  
www.polus-green.com



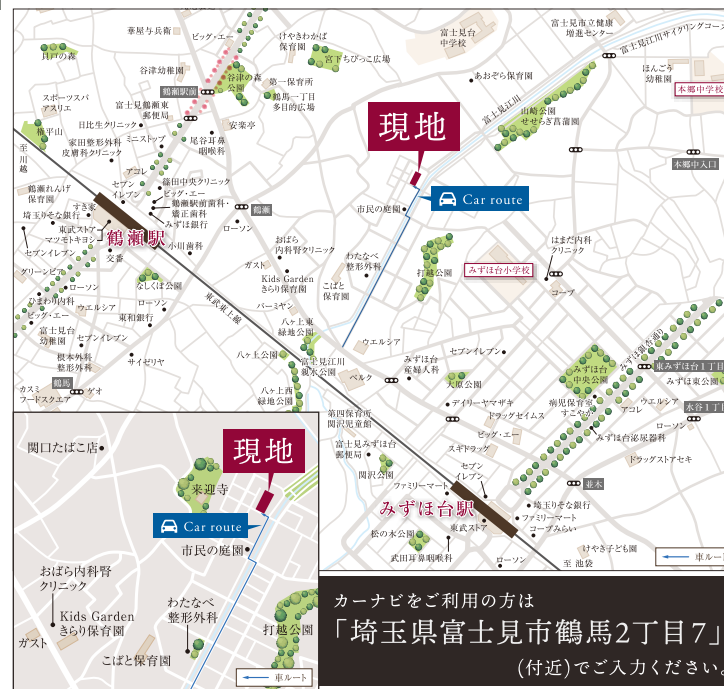
『体感すまいフェア』開催中!

当物件を期間中にご予約いただくと  
インテリアチケット **30万円分** プレゼント!  
対象期間 2023.9.21(木)~11.20(月)  
※ポラスグループのインテリアショールームで取り扱っている商品が対象となります。※2号棟は対象外となります。※詳細はホームページ、またはスタッフにご確認ください。  
※複数の特典が対象となる場合、特典進呈額の上限は合計で100万円となります。



東武東上線「鶴瀬」駅徒歩**13**分  
敷地面積**110**m<sup>2</sup>以上

販売価格 **4,480** (税込) 万円~



『ブリスト鶴瀬セイリス』物件概要

■所在地/埼玉県富士見市鶴馬2丁目318番1他(地番) ■交通/東武東上線「鶴瀬」駅徒歩13分、同線「みずほ台」駅徒歩17分 ■総戸数/4戸 ■販売戸数/4戸 ■販売価格(税込)/4,480万円~5,080万円 ■土地面積/110.00㎡~128.99㎡ ■建物面積/96.63㎡~99.36㎡ ■道路/4.2m公道、4.3m公道 ■私道持分/なし ■共有持分/ゴミ置場3.00㎡×1/4、未利用地6.27㎡×1/4 ■用途地域/第一種住居地域 ■建ぺい率/60% ■容積率/200% ■地目/宅地 ■構造/木造2階建(在来工法) ■設備/公営水道、東京電力・他、都市ガス、本下水、カーペース、外構、植栽、その他付帯設備一式 ■完成年月/2023年7月 ■売主・設計/中央グリーン開発株式会社 ■施工/ポラテック株式会社  
※1号棟は都市計画道路にかかっています。※1号棟はモデルハウスとして使用するため、契約後(2024年2月18日まで)も内覧させていただきます。※2号棟は抽選販売となります。2023年11月18日(土)12:00受付締切、12:30抽選。※建ぺい率・容積率に関しては道路幅員、接道状況により数値が異なる場合がございます。※駅までの徒歩所要時間は、「最も遠い号棟を起点」に計測しております。掲載の物件情報2023年10月12日現在のものです。広告制作及び、折込中に成約済の場合はご了承ください。※広告有効期限/2023年10月31日

今、マンションが**売り時**です!!  
詳しくはこちら▶

※完成予想図は図面を基に描き起こしたもので実際とは多少異なります。※間取りは計画図より作成の為、詳細に関しては設計図書・外構図面にてご確認ください。※全体区画図は計画段階の図面を基に描き起こしたもので実際とは異なります。※掲載写真は現地モデルハウス(1号棟)を2023年9月に撮影したものです。※写真中の家具・小物は価格に含まれません。