

GRAN LUX

YACHIYODAI



[PLAN4]

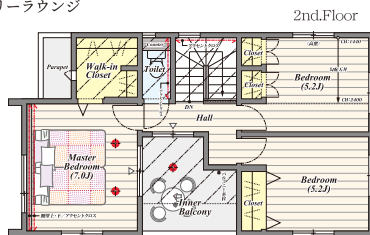


[PLAN3]

リビングでのひとときを家族好みに。
ライフスタイルに寄り添うプラスα空間。

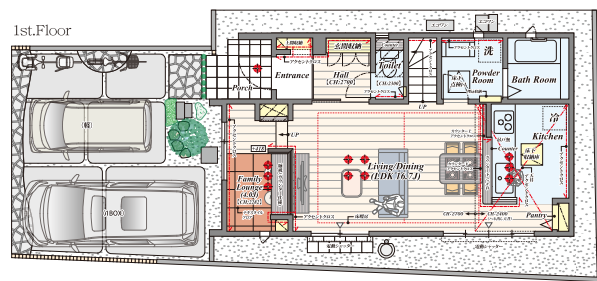
PLAN 3 3LDK

±土間収納+パントリー+ファミリーラウンジ
±ウォークインクローゼット



- 土地面積/110.06㎡(33.29坪)
- 建物面積/93.23㎡(28.14坪)
- 1F/49.68㎡(15.00坪)
- 2F/43.55㎡(13.14坪)

※インナーバルコニー一部0.49㎡含む



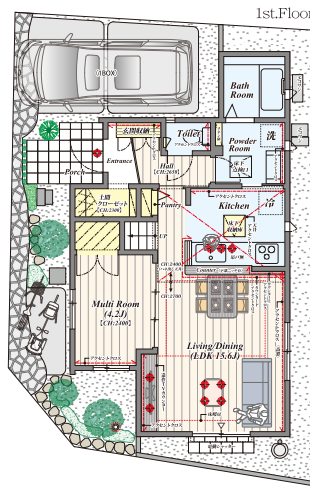
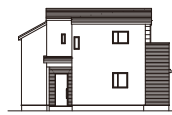
天井上がり



ダウンライト

PLAN 4 4LDK

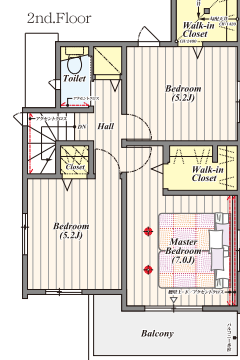
±土間クローゼット+パントリー+リネン庫
±2ウォークインクローゼット



天井上がり



ダウンライト



- 土地面積/100.16㎡(30.29坪)
- 建物面積/92.94㎡(28.05坪)
- 1F/49.47㎡(14.93坪)
- 2F/43.47㎡(13.12坪)

MULTI ROOM

マルチルーム



仕事から趣味までマルチに使える空間

STAIR LIVING

ステアリビング



家族と程よく繋がる半個室空間

FAMILY LOUNGE

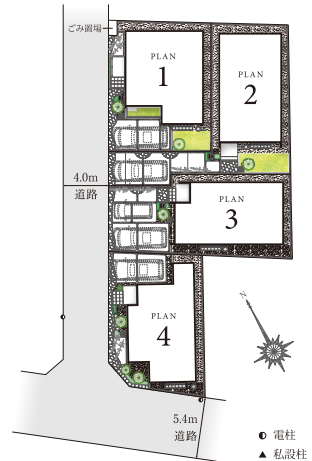
ファミリーラウンジ



家族が気軽に集い、ふれあえる空間

【グランルクス八千代台/物件概要】 ■所在地/千葉県八千代市八千代台北11丁目894-3他(地番) ■交通/京成本線「八千代台」駅より徒歩11分 ■総戸数/4戸 ■販売戸数/3戸 ■販売価格(税込)/3,780万円~4,080万円 ■土地面積/100.16㎡~110.06㎡ ■建物面積/92.94㎡~95.01㎡ ■間取り/3LDK+±土間収納+パントリー+ファミリーラウンジ+ウォークインクローゼット~4LDK+±土間クローゼット+パントリー+リネン庫+2ウォークインクローゼット ■地目/宅地、畑(宅地渡し)、公衆用道路 ■用途地域/第一種低層住居専用地域 ■建ぺい率/50% ■容積率/100% ■道路/4.0m私道、5.4m公道 ■私道持分/80㎡×1/18 ■他共有持分/ゴミ置き場1.01㎡×1/4 ■構造/木造2階建(在来工法) ■設備/公営水道、東京電力・他、都市ガス、本下水、カーベース、外構、植栽、その他付帯設備一式 ■入居予定/2022年4月下旬 ■建築確認番号/第SJK-KX215632460号(2021年10月21日付)他 ■売主・設計/中央グリーン開発株式会社 ■施工/ポラテック株式会社 ※建ぺい率・容積率に関しては道路幅員、接道状況により数値が異なる場合がございます。※掲載の物件情報は2022年1月20日現在のもです。広告制作及び、折込中に成約済の場合はご了承ください。※広告有効期限/2022年2月末日

※リビング完成予想図は図面を基に描き起こしたもので実際とは多少異なります。※間取りは計画図より作成の為、詳細に関しては設計図書・外構図面にてご確認ください。※全体区画図は計画段階の図面を基に描き起こしたもので、実際とは異なります。※写真はイメージです。



豊かな陽光に恵まれる全4邸。
全邸のカーベースを1か所に集め、伸びやかな空間を演出。
開放感と陽光に恵まれる街並みを描きました。



LIGHTING
灯かりのいえなみ協定® ※写真は当社施工例
GOOD DESIGN AWARD
2020年度受賞

夜間に常夜灯やポーチ灯などが自動点灯し、街を美しく照らしてくれます。LEDを使用しているため長寿命で環境へ配慮されています。

カーナビをご利用の際は
千葉県八千代市八千代台北11丁目5 付近でご入力ください。