

MODEL HOUSE OPEN



※掲載写真は現地モデルハウス(30号棟)を2021年10月に撮影したものです。写真中の家具・小物は仮装に含められません。

LANDSCAPE 全体区画図

多彩な植栽を配した全30邸の街。

COMMON PARK

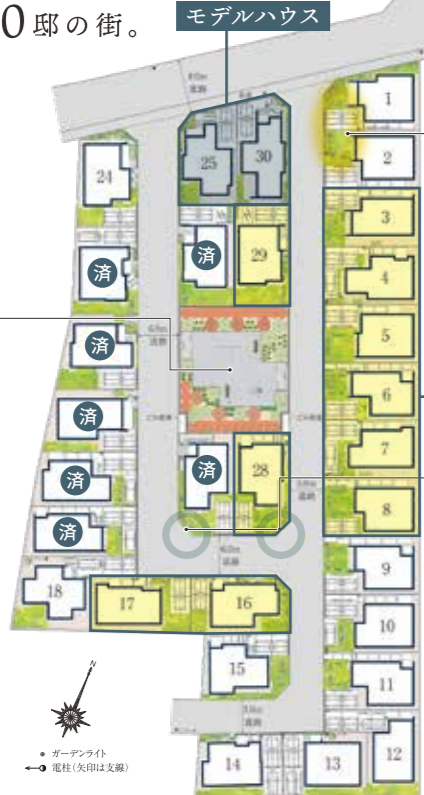
自然の憩いとあたたかな交流が住まいの傍らにある暮らし。



街の中央に位置する公園は、豊かな緑や四季を感じたいを気軽に堪能できるスポットです。隣の住人ともちろん周辺に暮らす人々も利用できるのも、コミュニケーションにも広がり深まりが生まれ、楽しく心地よい暮らしを堪能します。

敷地120㎡以上

全部で敷地面積120㎡以上とし、のびやかな住まいと緑豊かな庭を確保しました。自然がもたらす清涼な空気に癒やされ、開放感に包まれた暮らしを実現します。



陽だまりスペース

お隣同士のカーブスや庭を連続して配置し、外構にあたたかな陽だまりスペースを創出しました。日光に恵まれた憩いの時間を楽しめます。

2期販売(10邸)

街区内道路のコーナー部分には、見通しを良くして車での運転や歩行者の安全性を高める「隅切り」を採用しています。

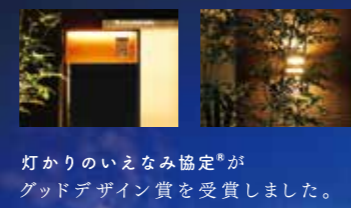
隅切りコーナー

隅切りコーナー

LIGHTING

夜にこそ、美しさと安心を。

暗くなると玄関ポーチ灯、庭園灯、門柱灯などが自動点灯。街の住人の協力により、街の道徳と夜道の足元を同時に明るく照らし、安全性を高めます。夜の帰宅時、あたたかな灯かりの灯る我が家を見た時の安心感とともに美しい情景が我が街への誇りと愛着をもたらしてくれます。



灯かりのいえなみ協定[®]がグッドデザイン賞を受賞しました。

- 受賞対象名/分譲住宅における照明計画の取り組み「灯かりのいえなみ協定」
- 受賞企業/中央グリーン開発株式会社

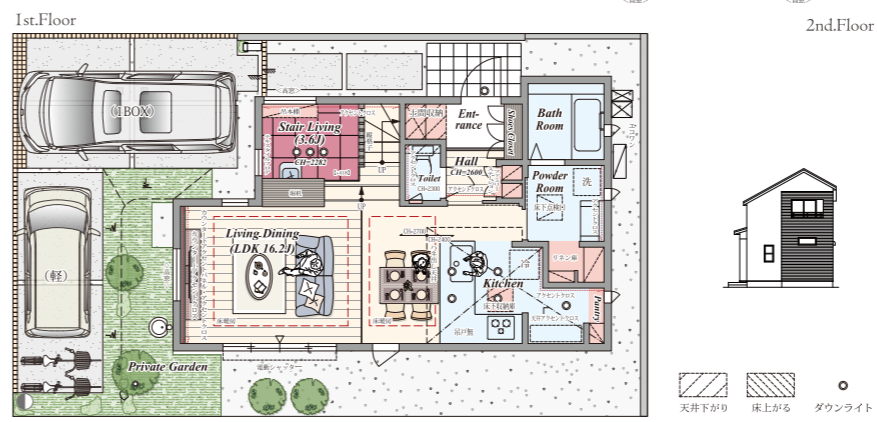


※掲載写真は現地モデルハウス(30号棟)を2021年10月に撮影したものです。写真中の家具・小物は仮装に含められません。

7号棟 3LDK

±土間収納+パントリー
+リネン庫+ステアピビング
+ウォークインクローゼット

- 土地面積/120.37㎡(36.41坪)
- 建物面積/91.08㎡(27.50坪)
- 1F面積/48.85㎡(14.75坪)
- 2F面積/42.23㎡(12.75坪)



天井高 2.7m
サッシ高 2.2m

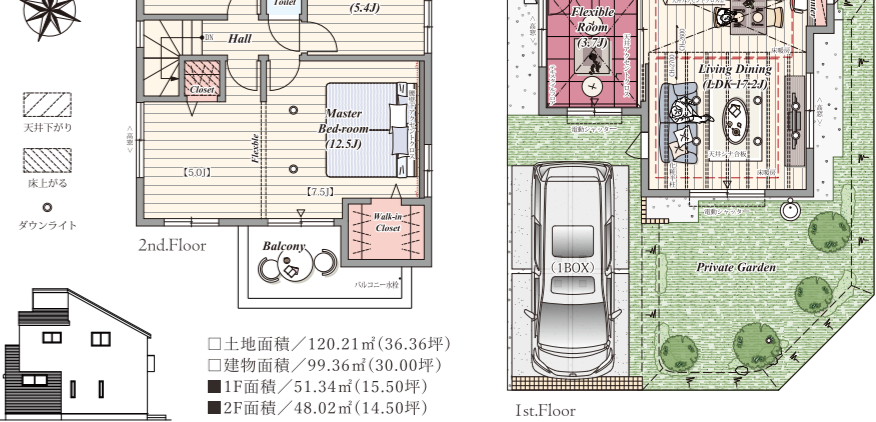
ハイシーリング
ハイサッシ

通常よりも高い天井高2.7mとサッシ高2.2mで、縦方向にも広がりを生んだリビング空間。明るく開放的な空間づくりで、心地よいひとときを過ごせます。

28号棟 4LDK

±土間収納+パントリー+リネン庫
+ウォークインクローゼット

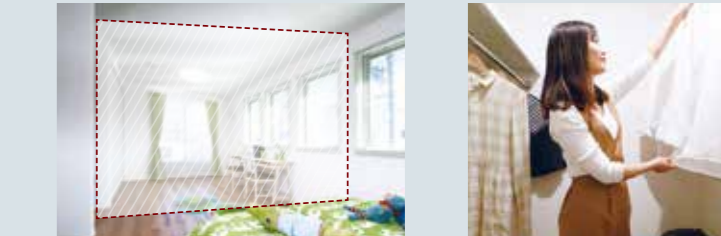
- 土地面積/120.21㎡(36.36坪)
- 建物面積/99.36㎡(30.00坪)
- 1F面積/51.34㎡(15.50坪)
- 2F面積/48.02㎡(14.50坪)



ハイオープン
キッチン

家事しながらリビングや続き室にいる家族との会話を楽しむ。オープンタイプの対面式キッチン。子どもが遊んだり勉強しているのもきちんと見守っていただけます。

開放感と明るさに包まれた団らんのための空間づくり。



ウォークインクローゼット
たくさんのお洋服のほか、スーツケースや寝具も収まる大型サイズ。部屋にタンスを置かずすみ、空間を広々と使えます。

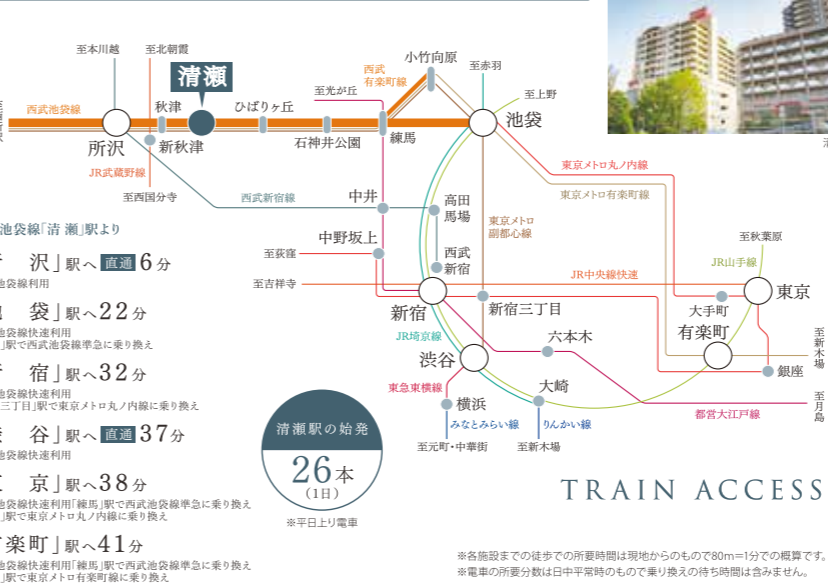
※掲載写真は計画段階の図面を基に描いたもので詳細は設計図書・外構図面をご確認ください。※設定・仕様は号棟により異なります。※掲載写真は現地モデルハウスをイメージしています。

彩りに満ちた毎日を楽しむ清瀬。



芝山小学校/徒歩7分(530m) 清瀬第四中学校/徒歩3分(190m) 清瀬せせらぎ公園/徒歩5分(400m) 西友清瀬店/徒歩18分(1,420m) 清瀬けやきホール・元町こども図書館/徒歩17分(1,300m)

西武池袋線の始発列車を利用できる清瀬駅。



- 「所沢」駅へ 6分
- 「池袋」駅へ 22分
- 「新宿」駅へ 32分
- 「渋谷」駅へ 37分
- 「東京」駅へ 38分
- 「有楽町」駅へ 41分

TRAIN ACCESS



カーナビをご利用の方は「東京都清瀬市中里1-1750」付近でご入力ください。

ONE for 30@清瀬 / 物件概要 (2期販売) ■交通/西武池袋線「清瀬」駅より徒歩18分、または同駅よりバス乗車6分「第四中学校東」バス停下車徒歩1分、西武池袋線「秋津」駅より徒歩17分、または同駅よりバス乗車9分「第四中学校東」バス停下車徒歩1分、JR武蔵野線「新秋津」駅より徒歩22分 ■2期販売・総戸数/10戸 ■販売価格(税込)/4,580万円~5,480万円 ■最廉価格帯/4,600万円台(3F)、4,700万円台(3F) ■土地面積/120.21㎡~120.37㎡ ■建物面積/91.08㎡~106.81㎡ ■間取り/2LDK(3LDK対応可※別途有償)±土間収納+パントリー+リネン庫+ステアピビング+ウォークインクローゼット ■道路/5.0m公道、6.0m公道 ■私道持分/なし ■用途地域/第一種低層住居専用地域、第一種中高層住居専用地域 ■建ぺい率/50%~60% ■容積率/100%~200% ■入居予定/2022年5月中旬、2022年6月上旬 ■建築確認番号/第SJK-KX215632240号(2021年10月21日付)他 (1期1次販売) ■交通/西武池袋線「清瀬」駅より徒歩18分、または同駅よりバス乗車6分「第四中学校東」バス停下車徒歩1分、西武池袋線「秋津」駅より徒歩17分、または同駅よりバス乗車9分「第四中学校東」バス停下車徒歩1分、JR武蔵野線「新秋津」駅より徒歩21分 ■1期1次販売・販売戸数/2戸 ■販売価格(税込)/4,980万円・共通 ■土地面積/120.27㎡~120.28㎡ ■建物面積/98.12㎡~100.40㎡ ■間取り/3LDK+パントリー+リネン庫+ステアピビング+ウォークインクローゼット、4LDK+パントリー+DEN+2ウォークインクローゼット ■道路/5.0m公道、6.0m公道 ■私道持分/なし ■用途地域/第一種中高層住居専用地域 ■建ぺい率/60% ■容積率/200% ■入居予定/2022年5月中旬 ■建築確認番号/第SJK-KX215611150号(2021年6月11日付)他 ※1期1次販売(25・30号棟)はモデルハウスとして使用するため、契約後(2022年4月17日まで)内覧させていただきます。 ■2期2次販売) ■交通/西武池袋線「清瀬」駅より徒歩18分、または同駅よりバス乗車9分「第四中学校東」バス停下車徒歩1分、西武池袋線「秋津」駅より徒歩16分、または同駅よりバス乗車9分「第四中学校東」バス停下車徒歩1分、JR武蔵野線「新秋津」駅より徒歩21分 ■1期2次販売・販売戸数/8戸 ■1期2次販売・販売価格(税込)/4,880万円 ■土地面積/120.37㎡ ■建物面積/100.65㎡ ■間取り/3LDK(4LDK対応可※別途有償)±土間収納+パントリー+リネン庫+ステアピビング+ウォークインクローゼット ■道路/6.0m公道、8.0m公道 ■私道持分/なし ■用途地域/第一種中高層住居専用地域、第一種中高層住居専用地域 ■建ぺい率/50%~60% ■容積率/100%~200% ■入居予定/2022年4月下旬 ■建築確認番号/第SJK-KX215631720号(2021年10月19日付) (1期3次販売) ■交通/西武池袋線「清瀬」駅より徒歩18分、または同駅よりバス乗車6分「第四中学校東」バス停下車徒歩2分、西武池袋線「秋津」駅より徒歩17分、または同駅よりバス乗車9分「第四中学校東」バス停下車徒歩1分、JR武蔵野線「新秋津」駅より徒歩21分 ■1期3次販売・販売戸数/1戸 ■販売価格(税込)/4,380万円 ■土地面積/139.25㎡ ■建物面積/96.88㎡ ■間取り/4LDK+土間収納+パントリー+リネン庫+DEN+3ウォークインクローゼット ■道路/6.0m公道 ■私道持分/なし ■用途地域/第一種低層住居専用地域、第一種中高層住居専用地域 ■建ぺい率/50%~60% ■容積率/100%~200% ■入居予定/2022年4月下旬 ■建築確認番号/第SJK-KX215631660号(2021年10月19日付) ※この号棟は抽選販売となります。2021年12月4日(土)12:00受付締切。12:30抽選。(共通) ■所在地/東京都清瀬市中里1丁目1629番5他(地番) ■全体総戸数/30戸 ■地目/宅地 ■構造/木造階建(在来工法) ■設備/公営水道、東京電力・他、都市ガス、下水道、カーブス、外構、植栽、その他付設備一式 ■売主/設計/中央グリーン開発株式会社 ■施工/ラゴラック株式会社 ※建ぺい率・容積率に関しては道路幅員、接道状況により数値が異なる場合がございます。※掲載の物件情報は2021年10月25日現在のものです。広告制作及び、申込中に成約済の場合はご了承ください。※広告有効期限/2021年12月末日