

団らん時間も自由なひとときも  
快適と楽しみで包む住まい。

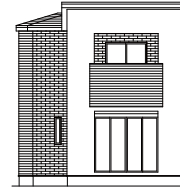


※2号棟リビング完成予想図は図面を基に描き起こしたもので実際とは多少異なる場合があります。

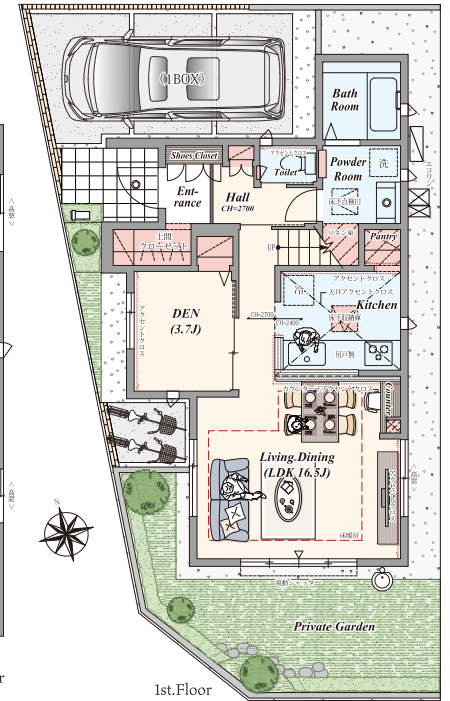
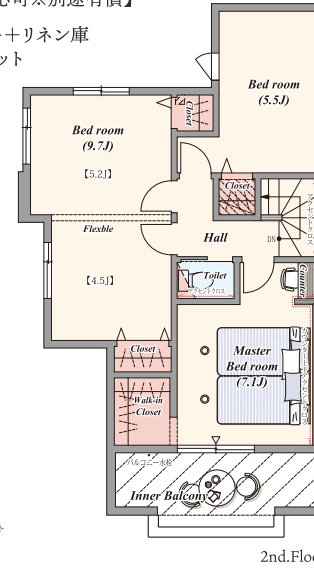
### 3号棟

## 3LDK 【4LDK対応可※別途有償】

＋土間クローゼット＋パントリー＋リネン庫  
＋DEN＋ウォークインクローゼット



- 土地面積/113.96㎡(34.47坪)
- 建物面積/102.03㎡(30.75坪)
- 1F/51.43㎡(15.50坪)
- 2F/50.60㎡(15.25坪)
- ※インナーバルコニー部2.48㎡含む



※間取りは計画図より作成の為、詳細に関しては設計図書・外構図面にてご確認ください。

### LANDSCAPE

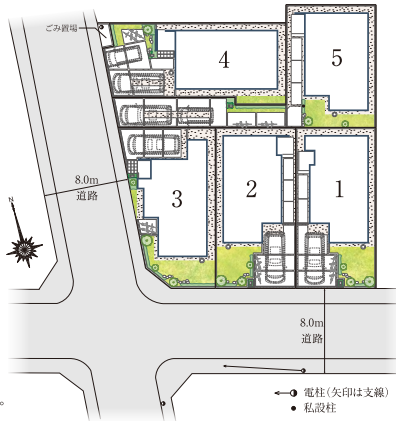
住まいにぬくもりと開放感をもたらす  
豊かな陽だまり空間のある全5邸。



#### サイクルスペース

自転車を駐車しておける  
専用スペースを設けました。自転車のある暮らしが、毎日の行動範囲を広げます。

※全体区画図は計画段階の図面に基き描き起こしたもので実際とは異なります。



### LIGHTING PLAN

街を美しく安全に照らす  
「灯かりのいえなみ協定<sup>®</sup>」



夜間に常夜灯やポーチ灯などが自動点灯し、街を美しく照らしてくれます。LEDを使用しているため長寿命で環境へ配慮されています。



カーナビをご利用の際は  
「埼玉県さいたま市見沼区堀崎町1501」  
付近でご入力ください。

プレッシャント東大宮 / 物件概要 ■所在地/さいたま市見沼区堀崎町1500-1他(地番) ■交通/JR東北本線・湘南新宿ライン「東大宮」駅より徒歩16分 ■総戸数/5戸 ■販売戸数/5戸 ■販売価格(税込)/4,580万円～5,180万円 ■土地面積/113.96㎡～139.00㎡ ■建物面積/96.88㎡～102.03㎡ ■間取り/2LDK(3・4LDK対応可※別途有償)＋土間収納＋パントリー＋リネン庫＋ステアリングウォークインクローゼット～3LDK(4・5LDK対応可※別途有償)＋土間クローゼット＋パントリー＋リネン庫＋ウォークインクローゼット ■道路/8.0m公道 ■私道持分/なし ■他共有持分/ごみ置き場2.61㎡×1/5 ■地目/宅地 ■用途地域/第二種中層住居専用地域 ■建ぺい率/60% ■容積率/200% ■構造/木造2階建(在来工法) ■設備/公営水道、東京電力・他、都市ガス、本下水、カーポート、外構、植栽、その他付帯設備一式 ■入居予定/2022年3月中旬 ■建築確認番号/第SJK-KX215613610号(2021年6月25日付)他 ■売主・設計/中央グリーン開発株式会社 ■施工/ポラテック株式会社 ※建ぺい率・容積率に関しては道路幅員、接道状況により数値が異なる場合がございます。※広告有効期限/2021年10月末日

住まい価値創造企業  
**POLUS**  
ポラスグループ

■宅建業 国土交通大臣(4)第6871号 ■(公社)埼玉県宅建業者協会会員  
■(公社)全国宅建業者協会保証協会会員 ■(公社)首都圏不動産公正取引協議会加盟  
**中央グリーン開発株式会社**  
【本店】〒343-0845 埼玉県越谷市南越谷1-2905-3 TEL:048-990-8010 FAX:048-990-8013

お問い合わせはこちらまで【携帯電話からもOK!】

**0120-65-2381**  
Free Call