

# MODEL HOUSE OPEN

家族団らの時間も、プライベートタイムも充実させる空間設計。



【2号棟リビング・ダイニング】



【1号棟タタミコーナー】



【1号棟リビング・ダイニング】



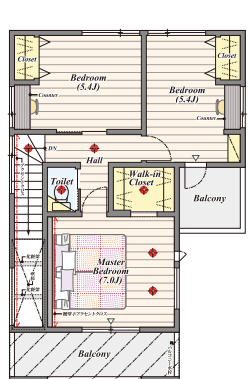
【2号棟DEN】



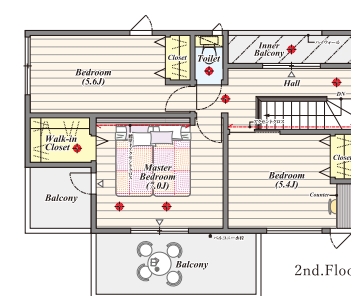
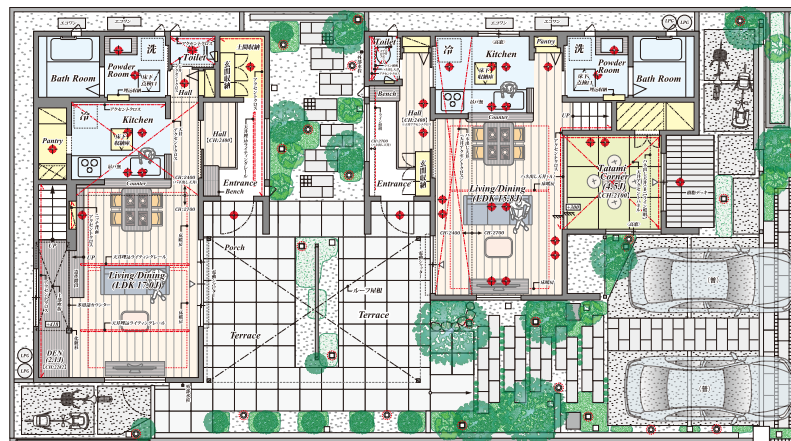
【1号棟エントランス】

**2号棟** 3LDK 土間収納+パントリー+DEN  
+ウォークインクローゼット  
○土地面積/139.86㎡(42.30坪) ○建物面積/93.36㎡(28.18坪)  
●1F/51.75㎡(15.62坪) ●2F/41.61㎡(12.56坪) ●テラス/17.74㎡

**1号棟** 3LDK +パントリー+タタミコーナー  
+ウォークインクローゼット  
○土地面積/124.10㎡(37.54坪) ○建物面積/98.54㎡(29.75坪)  
●1F/52.17㎡(15.75坪) ●2F/46.37㎡(14.00坪)



2nd.Floor



2nd.Floor



1st.Floor



カーナビをご利用の方は「埼玉県越谷市大字西方3046-5」付近でご入力ください。

※現地モデルハウス写真/2021年5月撮影、写真中の家具・小物は価格に含まれません。  
※間取りは計画図より作成の為、詳細に関しては設計図書・外構図面にてご確認ください。

カサノ/南越谷 つながりの情景/物件概要 ■所在地/埼玉県越谷市大字西方3046-4(他(地番)) ■交通/R武蔵野線「南越谷」駅・東武スカイツリーライン「新越谷」駅より徒歩15分 ■総戸数/2戸 ■販売戸数/2戸 ■販売価格(税込)/4,980万円・5,280万円 ■土地面積/124.10㎡・139.86㎡ ■建物面積/93.36㎡・98.54㎡ ■間取り/3LDK+パントリー+タタミコーナー+ウォークインクローゼット・3LDK+土間収納+パントリー+DEN+ウォークインクローゼット ■道路/7.91m公道 ■私道持分/なし ■地目/宅地 ■用途地域/準住居地域 ■建ぺい率/60% ■容積率/200% ■構造/木造2階建(在来工法) ■設備/公営水道、東京電力・他、プロパンガス、本下水、カースペース、外構、植栽、その他付帯設備一式 ■完成年月/2021年3月 ■売主・設計/中央グリーン開発株式会社 ■施工/ポラテック株式会社 ※この物件には共同利用地177.46㎡があり、地役権を設定する予定があります。※建ぺい率・容積率に関しては道路幅員、接道状況により数値が異なる場合がございます。※掲載の物件情報は2021年7月24日現在のものです。広告制作及び、折込中に成約済の場合はご了承ください。※広告有効期限/2021年8月末日

住まい価値創造企業  
**POLUS**  
ポラスグループ

■宅建業 国土交通大臣(4)第6871号 ■(公社)埼玉県宅地建物取引業協会会員  
■(公社)全国宅地建物取引業保証協会会員 ■(公社)首都圏不動産公正取引協議会加盟  
**中央グリーン開発株式会社**  
【本店】〒343-0845 埼玉県越谷市南越谷1-2905-3 TEL:048-990-8010 FAX:048-990-8013

お問い合わせはこちらまで [携帯電話からもOK!]

**0120-65-2381**  
Free Call