



リゾートのようなくつろぎ空間。

上質なインテリアと使い勝手の良い仕つらえが、まるでリゾートで過ごすくつろぎのような充実をもたらします。

【10号棟リビング完成予想図】

LANDSCAPE

全邸120㎡以上の敷地面積と南西に配した庭が織りなすリゾートのような暮らし。



○ 立水栓 ← 電柱(矢印は支線) 陽だまり

TOWN LIGHT

灯かりのいえなみ協定®

夜間に常夜灯やポーチ灯などが自動点灯し、街を美しく照らしてくれます。LEDを使用しているため長寿命で環境へ配慮されています。



※当社施工例

GOOD DESIGN AWARD
2020年度受賞

PLAN10

3LDK

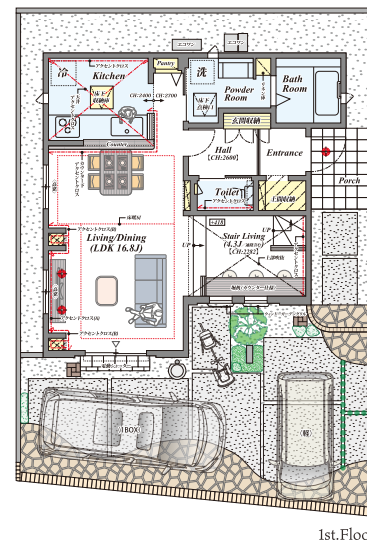
＋土間収納＋パントリー＋リネン庫
＋ステアリビング＋ウォークインクローゼット

- 土地面積/120.32㎡(36.39坪)
- 建物面積/96.88㎡(29.25坪)
- 1F/50.10㎡(15.125坪)
- 2F/46.78㎡(14.125坪)

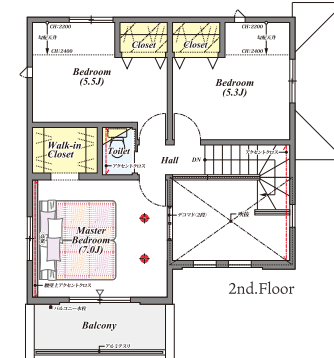
STAIR LIVING



もうひとつの憩いの場ステアリビング



1st.Floor



2nd.Floor



天井下がり ダウンライト



カーナビをご利用の際は
「埼玉県三郷市谷口24」付近で
ご入力ください。

<カノア・リゾート三郷中央 1期1次販売 / 物件概要>

■所在地/埼玉県三郷市谷口字堤内23番1他(地番) ■交通/つくばエクスプレス「三郷中央」駅より徒歩17分 ■全体総戸数/13戸 ■1期1次販売 総戸数/4戸 ■1期1次販売 販売戸数/4戸 ■販売価格(税込)/2,980万円~3,780万円 ■土地面積/120.20㎡~122.24㎡ ■建物面積/90.67㎡~96.88㎡ ■間取り/3LDK＋土間収納＋パントリー＋リネン庫＋ステアリビング＋ウォークインクローゼット~4LDK＋土間収納＋パントリー＋リネン庫＋ウォークインクローゼット ■地目/宅地 ■用途地域/第一種低層住居専用地域 ■建ぺい率/60% ■容積率/200% ■道路/4.0m公道、4.5m公道、5.99m公道、6.0m公道 ■私道持分/なし ■他共有持分/ゴミ置場/3.48㎡×1/13 ■構造/木造2階建(在来工法) ■設備/公営水道、東京電力・他、都市ガス、本下水、カースペース、外構、植栽、その他付帯設備一式 ■入居予定/2021年7月下旬 ■建築確認番号/第SJK-KX205631140号(2020年12月1日付)他 ■売主・設計/中央グリーン開発株式会社 ■施工/ポラテック株式会社 ※建ぺい率・容積率に関しては道路幅員、接道状況により数値が異なる場合がございます。※掲載の物件情報は2020年12月25日現在のものです。※広告有効期限/2021年2月末日

住まい価値創造企業
POLUS
ポラスグループ

- 宅建業 国土交通大臣(4)第6871号
- (公社)埼玉県宅地建物取引業協会会員
- (公社)全国宅地建物取引業保証協会会員
- (公社)首都圏不動産公正取引協議会加盟

中央グリーン開発株式会社

【本店】〒343-0845 埼玉県越谷市南越谷1-2905-3 TEL:048-990-8010 FAX:048-990-8013

お問い合わせはこちらまで [携帯電話からもOK!]



0120-65-2381

※完成予想図は図面を基に描き起こしたもので実際とは多少異なります。※間取りは計画図より作成の為、詳細に関しては設計図書・外構図面にてご確認ください。※全体区画図は計画段階の図面を基に描き起こしたもので実際とは異なります。※掲載写真はイメージです。