



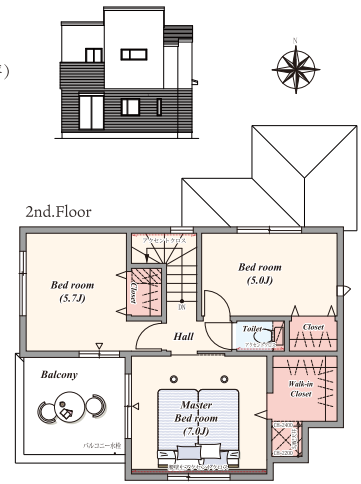
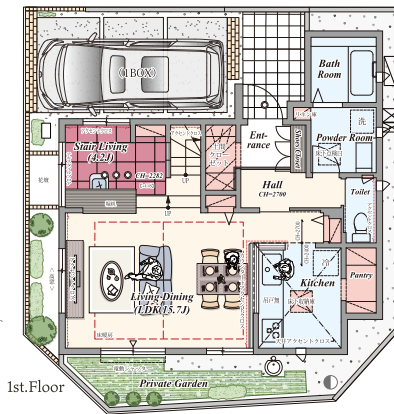
家族の繋がりと育ちを楽しむ
空間プランニング。

【8号棟リビング完成予想図】

PLAN

3LDK +土間クローゼット+パントリー+リネン庫
+ステアリビング+ウォークインクローゼット

○土地面積/100.02㎡(30.25坪) ○建物面積/93.77㎡(28.30坪)
●1F/51.96㎡(15.68坪) ●2F/41.81㎡(12.62坪)



ライフスタイルに合わせて使えるプラスαの空間 **ステアリビング**

リビングの延長に設けた小上がりのステアリビング。
階段とも繋がっており、2階からも集まりやすい家族共有のスペースです。



この街での暮らしを深く楽しむためのタウンデザイン。



TOWN LIGHT
灯かりのいえなみ協定®
夜間に常夜灯やポーナ灯などが自動点灯し、街を美しく照らしてくれます。LEDを使用しているため長寿命で環境へ配慮されています。

※当社施工例

GOOD DESIGN AWARD
2020年度受賞



カーナビをご利用の際は
埼玉県
さいたま市桜区大久保領家488
付近で入力ください。

※1. 地図中の内容は2020年6月現在のものです。
今後変更になる場合がございます。詳しくはさいたま市ホームページをご確認ください。

<ママトコ南と野/物件概要> ■所在地/さいたま市桜区大久保領家字道場486番1他(地番) ■交通/JR埼京線「南と野」駅よりバス乗車10分「本村」バス停下車徒歩6分、JR京浜東北線「北浦和」駅よりバス乗車13分「領家」バス停下車徒歩7分 ■総戸数/8戸 ■販売戸数/8戸 ■販売価格(税込)/3,480万円~3,980万円 ■土地面積/100.02㎡~104.64㎡ ■建物面積/92.73㎡~97.30㎡ ■間取り/3LDK(2LDK対応可※別途有償)+土間クローゼット+パントリー+リネン庫+ステアリビング+ウォークインクローゼット ■地目/宅地 ■用途地域/第一種住居地域 ■建ぺい率/60% ■容積率/200% ■道路/4.3m私道、4.4m公道、5.0m公道、6.0m私道 ■私道持分/143.49㎡×1/8、40㎡×1/2 ■他共有持分/ゴミ置場/3.07㎡×1/8 ■構造/木造2階建(在来工法) ■設備/公営水道、東京電力・他、都市ガス、本下水、カーポート、外構、植栽、その他付帯設備一式 ■入居予定/2021年6月下旬 ■建築確認番号/第SJK-KX205627160号(2020年10月29日付)他 ■売主・設計/中央グリーン開発株式会社 ■施工/ボラテック株式会社 ※建ぺい率・容積率に関しては道路幅員、接道状況により数値が異なる場合がございます。※掲載の物件情報は2020年11月27日現在のものです。※広告有効期限/2021年1月末日



- 宅建業 国土交通大臣(4)第6871号
- (公社)埼玉県宅地建物取引業協会会員
- (公社)全国宅地建物取引業保証協会会員
- (公社)首都圏不動産公正取引協議会加盟

中央グリーン開発株式会社
[本店] 〒343-0845 埼玉県越谷市南越谷1-2905-3 TEL: 048-990-8010 FAX: 048-990-8013

お問い合わせはこちらまで [携帯電話からもOK!]
0120-65-2381
Free Call

※完成予想図は図面を基に描き起こしたもので実際とは多少異なります。※間取りは計画図より作成のため、詳細に関しては設計図書・外構図面にてご確認ください。※全体区画図は計画段階の図面を基に描き起こしたもので実際とは異なります。※掲載写真はイメージです。