

3 INNER STYLE

健やかな楽しみと自然のリラクゼーションを味わおう。



COUNTRY WOOD

立体感ある力強い木目と、際立つ節。ナチュラルなインテリアに自然の個性によるアクセントをプラスします。



WHITE NATURALLY

繊細で細やかな木肌と変化に富んだ木目が魅力のメープル。明るく軽やかな色調で、様々なインテリアに似合います。

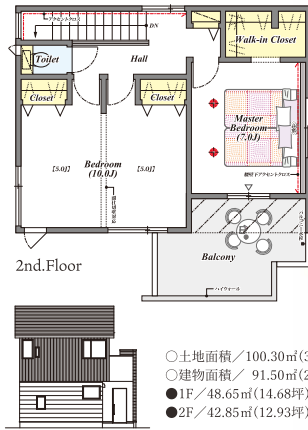
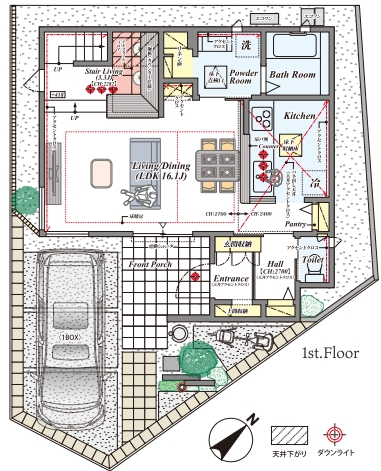


MODERN CLASSIC

豊かな濃淡が美しい木目と、深みのある黒褐色の色味。世界三大銘木のひとつとして、空間を品格で彩ります。

※完成予想図は図面を基に描き起こしたもので実際とは多少異なります。

1 号棟
2LDK [3LDK対応可]
 ※別途有償
 十土間収納+パントリー+リネン庫
 +ステアリング+ウォークインクローゼット



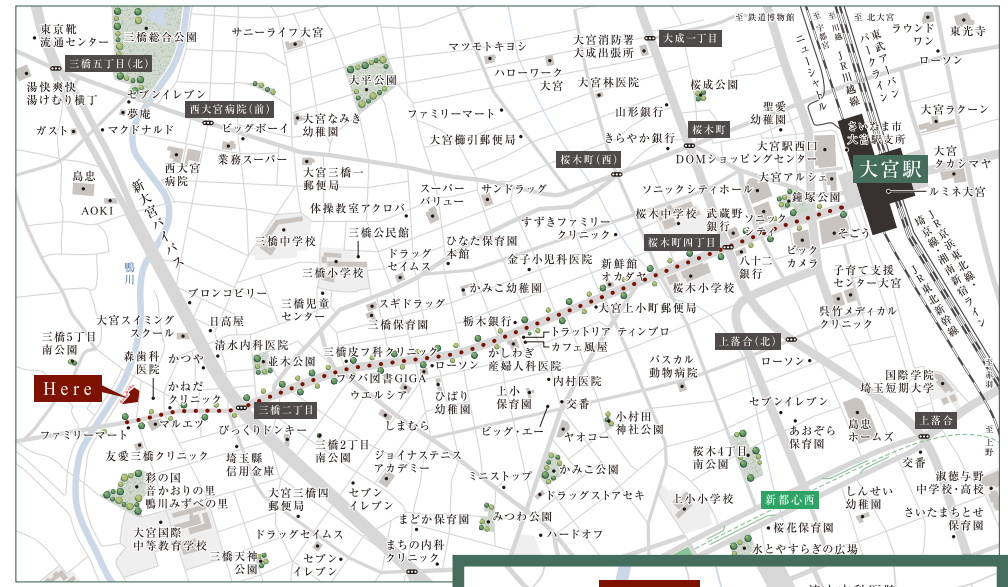
安心を生む
 灯かりのいえなみ協定®



夜間に各邸の常夜灯やポーチ灯などが自動点灯し、街全体を美しく照らします。景観だけでなく夜間の安全性や防犯性も高めます。

※間取りは計画図より作成の為、詳細に関しては設計図書・外構図面にご確認ください。※全体区画図は計画段階の図面を基に描き起こしたもので実際とは異なります。

【カカーノ大宮 余情の景 / 物件概要】 <1期1次販売> ■1期1次販売・総戸数/4戸 ■1期1次販売・販売戸数/3戸 ■販売価格(税込)/3,380万円~3,980万円 ■土地面積/100.30㎡~131.20㎡ ■建物面積/91.08㎡~94.39㎡ ■建築確認番号/第SJK-KX205620460号(2020年9月18日付)他 ※この物件は一般分譲に先駆けて会員優先分譲を致しております。予めご了承ください。 <1期2次販売> ■1期2次販売・総戸数/9戸 ■1期2次販売・販売戸数/9戸 ■販売価格(税込)/3,480万円~3,980万円 ■土地面積/103.58㎡~134.71㎡ ■建物面積/91.70㎡~98.23㎡ ■建築確認番号/第SJK-KX205620480号(2020年9月18日付)他 <共通> ■所在地/さいたま市大宮区三橋2丁目503番1地(他番) ■交通/JR京浜東北線・JR埼京線・JR川越線・JR東北本線・JR高崎線・東武アーバンパークライン・埼玉新都市交通「大宮」駅より徒歩32分、または同駅バス乗車7分「大宮国際中等教育学校」バス停下車徒歩2分 ■総戸数/13戸 ■地目/宅地 ■用途地域/第一種中高層住居専用地域、第二種住居地域 ■建ぺい率/60% ■容積率/200% ■道路/4.0m公道、6.0m私道 ■私道持分/287.31㎡×1/12 ■他共有持分/ゴミ置場/3.85㎡×1/13 ■構造/木造2階建(在来工法) ■設備/公営水道、東京電力・他、都市ガス、本下水、カースペース、外構、植栽、その他付帯設備一式 ■入居予定/2021年4月下旬 ■売主・設計/中央グリーン開発株式会社 ■施工/ポラテック株式会社 ※建ぺい率・容積率に関しては道路幅員、接道状況により数値が異なる場合がございます。※掲載の物件情報は2020年10月2日現在のものです。※広告有効期限/2020年11月末日



CAR NAVI
 埼玉県さいたま市大宮区三橋2丁目503(付近)

