

# LUXGRADE

## MATSUDO

ラグレード松戸/全4邸

新京成線  
「上本郷」駅徒歩 **6分**

JR常磐線・新京成線「松戸」駅も利用可！(現地より1,680m)

JR常磐線  
「北松戸」駅徒歩 **11分**

新京成線  
「上本郷」駅徒歩 **8分**

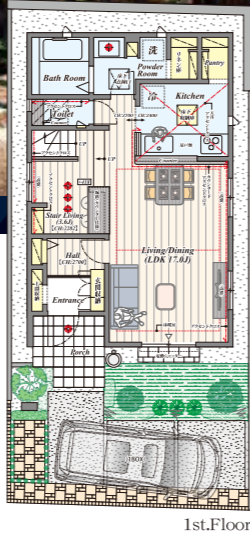
# LUXGRADE

## KITAMATSUDO THE MARKS

ラグレード北松戸 ザ・マークス/全5邸

「上本郷第二小学校」徒歩 **6分** (470m)  
「松戸いずみ幼稚園」徒歩 **7分** (530m)

「上本郷第二小学校」徒歩 **6分** (430m)  
「松戸いずみ幼稚園」徒歩 **5分** (400m)



PLAN04

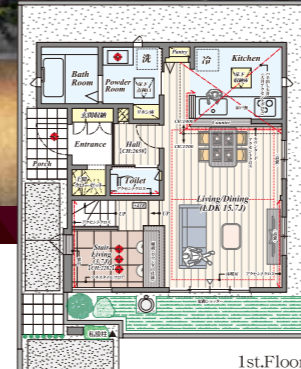
**3LDK**  
+土間収納+パントリー  
+リネン庫+ステアリビング  
+ウォークインクローゼット



2nd.Floor



2nd.Floor



1st.Floor

PLAN01

**3LDK**

+土間クローゼット  
+パントリー+リネン庫  
+ステアリビング  
+ウォークインクローゼット



2号棟/リビング完成予想図



1号棟/リビング完成予想図



全邸南道路面・  
解放感あるオープン外構の街並み！

【ラグレード松戸/全4邸 物件概要】 ■所在地/千葉県松戸市南花島3丁目56-55他(地番) ■交通/新京成線「上本郷」駅より徒歩6分、JR常磐線・新京成線「松戸」駅より徒歩21分 ■総戸数/4戸 ■販売戸数/4戸 ■販売価格(税込)/4,280万円~4,480万円 ■土地面積/107.24㎡~109.28㎡ ■建物面積/96.04㎡~98.11㎡ ■間取り/3LDK+土間収納+パントリー+リネン庫+ステアリビング+ウォークインクローゼット~3LDK+土間収納+パントリー+リネン庫+ステアリビング+2ウォークインクローゼット ■地目/宅地 ■用途地域/第一種低層住居専用地域 ■建ぺい率/50% ■容積率/100% ■道路/4.0m公道 ■私道持分/なし ■他共有持分/ごみ置場1.48m×1/4 ■構造/木造2階建(在来工法) ■設備/公営水道、東京電力・他、都市ガス、本下水、カーブス、外構、植栽、その他付帯設備一式 ■入居予定/2020年11月上旬 ■建築確認番号/第SJK-KX195641650号(2020年3月13日付) ■売主・設計/中央グリーン開発株式会社 ■施工/ポラテック株式会社

高台の全5邸・カースペース2台設定あり！  
(車種に制限がございます。)

【ラグレード北松戸 ザ・マークス/全5邸 物件概要】 ■所在地/千葉県松戸市上本郷3174番他(地番) ■交通/JR常磐線「北松戸」駅より徒歩11分、新京成線「上本郷」駅より徒歩8分 ■総戸数/5戸 ■販売戸数/4戸 ■販売価格(税込)/3,780万円~4,580万円 ■土地面積/115.71㎡~116.81㎡ ■建物面積/89.60㎡~99.36㎡ ■間取り/3LDK+土間クローゼット+パントリー+リネン庫+ステアリビング+ウォークインクローゼット~4LDK+土間収納+パントリー+ウォークインクローゼット ■地目/宅地 ■用途地域/第一種低層住居専用地域 ■建ぺい率/50% ■容積率/100% ■道路/5.8m公道、8.0m公道 ■私道持分/なし ■構造/木造2階建(在来工法) ■設備/公営水道、東京電力・他、都市ガス、本下水、カーブス、外構、植栽、その他付帯設備一式 ■入居予定/2020年11月上旬 ■建築確認番号/第SJK-KX195637430号(2020年2月12日付) ■売主・設計/中央グリーン開発株式会社 ■施工/ポラテック株式会社

見学予約・資料請求受付中 **ラグレード松戸**  
カーナビご利用の方は「千葉県松戸市南花島3丁目56付近」付近でご入力ください。

見学予約・資料請求受付中 **ラグレード北松戸**  
カーナビご利用の方は「千葉県松戸市上本郷3174」付近でご入力ください。

※完成予想図は図面を基に描き起こしたもので実際とは多少異なります。※間取りは計画図より作成の為、詳細に関しては設計図書・外構図面にてご確認ください。※建ぺい率・容積率に関しては道路幅員、接道状況により数値が異なる場合がございます。※徒歩での所要時間は80m=1分での概算です。※分敷・距離は現地からのものです。※掲載の物件情報は2020年3月24日現在のものです。広告制作及び、折込中に成約済の場合はご了承ください。※広告有効期限/2020年5月末日



- 宅建業 国土交通大臣(4)第6871号
- (一社)千葉県宅地建物取引業協会会員
- (公社)全国宅地建物取引業保証協会会員
- (公社)首都圏不動産公正取引協議会加盟

**中央グリーン開発株式会社**  
[千葉支店] 〒270-0163 千葉県流山市南流山3丁目1-3  
TEL : 04-7151-0900 FAX : 04-7151-0901

お問い合わせはこちらまで [携帯電話からもOK!]

**0120-26-5071**  
Free Call

