

LUXGRADE MUSASHIURAWA



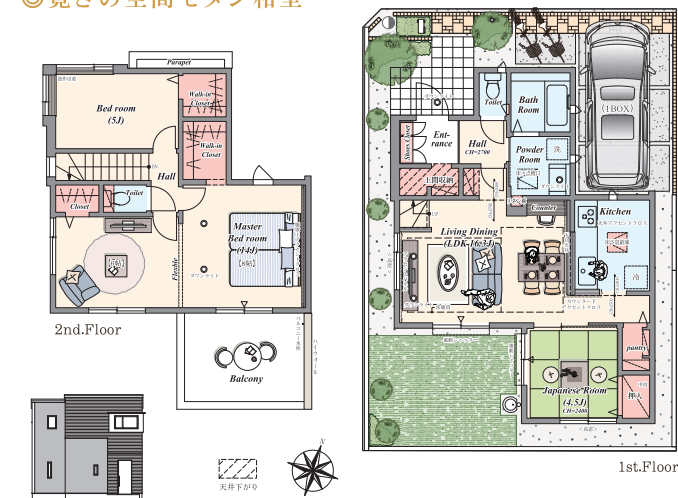
【5号棟リビング完成予想図】

PLAN12

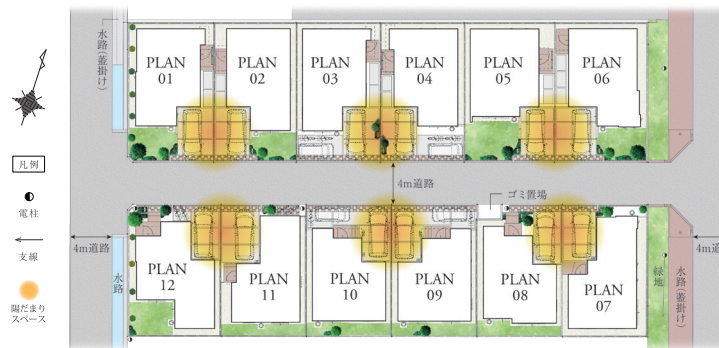
3LDK 【4LDK対応※別途有償】+土間収納
+パントリー+リネン庫+2ウォークインクローゼット

■土地面積/113.23㎡(34.25坪) ■建物面積/94.40㎡(28.49坪)
□1F/51.78㎡(15.63坪) □2F/42.62㎡(12.86坪)

- ◎容量たっぷりの2つのウォークインクローゼット
- ◎寛ぎの空間モダン和室



LANDSCAPE 陽だまりと開放感を生む 考え抜かれた区割計画



【11号棟リビング完成予想図】

ラグレード武蔵浦和 物件概要 ■所在地/さいたま市桜区田島3丁目1261番他(地番) ■交通/JR埼京線・JR武蔵野線「武蔵浦和」駅徒歩18分、JR埼京線「中浦和」駅徒歩11分、JR武蔵野線「西浦和」駅徒歩11分 ■総戸数/12戸 ■販売戸数/12戸 ■販売価格(税込)/4,680万円~5,980万円 ■最多価格帯/4,900万円台(3戸) ■土地面積/100.08㎡~120.13㎡ ■建物面積/93.15㎡~100.62㎡ ■道路/4.0m公道 ■私道持分/なし ■他共有持分/ゴミ置場3.62㎡×1/12 ■地目/宅地 ■用途地域/第一種住居地域 ■建ぺい率/60% ■容積率/160% ■構造/木造2階建(在来工法) ■設備/公営水道、東京電力・他、都市ガス、本下水、カーブス、外構、植栽、その他付帯設備一式 ■入居予定/2020年5月中旬 ■建築確認番号/第SJK-KX195628360号(2019年11月18日付)他 ■売主・設計/中央グリーン開発株式会社 ■施工/ポラテック株式会社 ※建ぺい率・容積率に関しては道路幅員、接道状況により数値が異なる場合がございます。※掲載の物件情報は2019年12月23日現在のものです。※広告有効期限/2020年2月末日

※リビング完成予想図は図面を基に描き起こしたもので実際とは多少異なります。※間取りは計画図より作成の為、詳細に関しては設計図書・外構図面にてご確認ください。※全区画図は計画段階の図面を基に描き起こしたもので、実際とは異なります。

住まい価値創造企業
POLUS
ボラスグループ

- 宅建業 国土交通大臣(4)第6871号
- (公社)埼玉県宅建物取引業協会会員
- (公社)全国宅建物取引業保証協会会員
- (公社)首都圏不動産公正取引協議会加盟

中央グリーン開発株式会社

【本店】 〒343-0845 埼玉県越谷市南越谷1-2905-3
TEL : 048-990-8010 FAX : 048-990-8013

お問い合わせはこちらまで [携帯電話からもOK!]

0120-65-2381

50th
ANNIVERSARY
おかげさまで50周年