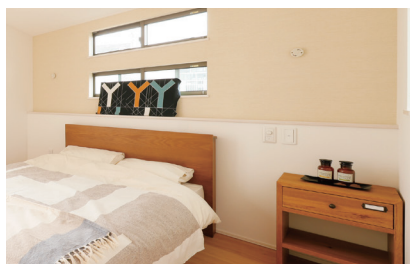
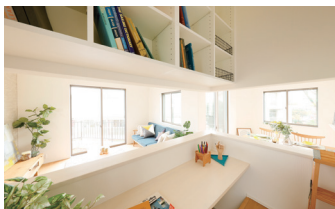


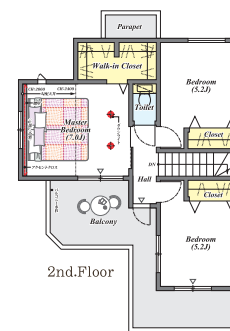
# MODEL HOUSE OPEN

※モデルハウス20号棟(2019年12月撮影)

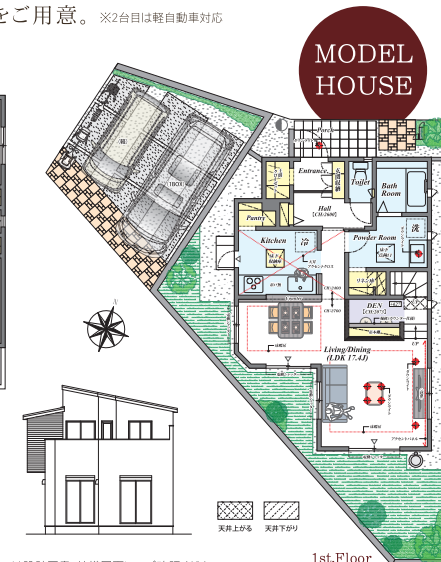


## PLAN 20 3LDK +土間クローゼット+パントリー+リネン庫 +DEN+ウォークインクローゼット

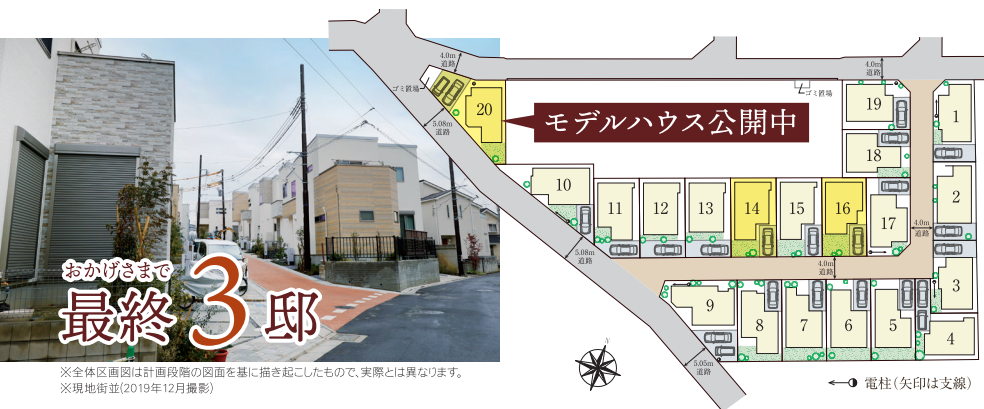
オープンスタイルのDENや空間を有効利用した収納スペース。カースペースは2台分をご用意。 ※2台目は軽自動車対応



- 土地面積/127.27㎡(38.49坪)
- 建物面積/93.46㎡(28.21坪)
- 1F/52.06㎡(15.71坪)
- 2F/41.40㎡(12.50坪)



※間取りは計画図より作成の為、詳細に関しては設計図書・外構図面にてご確認ください。



JR埼京線  
「南与野」駅より徒歩 10分



カーナビご利用の際は  
「埼玉県さいたま市桜区中島1-12」  
付近でご入力ください。



※1掲載の内容は2019年1月現在のものです。今後変更になる場合がございます。詳しくはさいたま市ホームページをご確認ください。

クロスレジデンス南与野 ノースサイド 物件概要 ■所在地/さいたま市桜区中島1丁目79番地他(地番) ■交通/JR埼京線「南与野」駅より徒歩10分 ■総戸数/20戸 ■販売戸数/3戸 ■販売価格(税込)/4,980万円~5,180万円 ■土地面積/106.78㎡~127.27㎡ ■建物面積/93.46㎡~95.63㎡ ■道路/4.0m公道, 5.08m公道 ■私道持分/なし ■地目/宅地 ■用途地域/準工業地域 ■建ぺい率/60% ■容積率/200% ■他共有持分/ご置場8.83㎡×1/16, 3.0㎡×1/13 ■構造/木造2階建(在来工法) ■設備/公営水道、東京電力・他、都市ガス、本下水、カースペース、外構、植栽、その他付帯設備一式 ■完成年月/2019年12月 ■売主・設計/中央グリーン開発株式会社 ■施工/ボラテック株式会社 ※建ぺい率・容積率に関しては道路幅員、接道状況により数値が異なる場合がございますのでご了承ください。※掲載の物件情報は2019年12月13日現在のものです。広告制作及び、折込中に成約済の場合はご了承ください。※掲載写真中の家具・小物は価格に含まれません。※広告有効期限/2020年1月末日



- 宅建業 国土交通大臣(4)第6871号
- (公社)埼玉県宅建物取引業協会会員
- (公社)全国宅建物取引業保証協会会員
- (公社)首都圏不動産公正取引協議会加盟

## 中央グリーン開発株式会社

[本店] 〒343-0845 埼玉県越谷市南越谷1-2905-3  
TEL : 048-990-8010 FAX : 048-990-8013

お問い合わせはこちらまで [携帯電話からもOK!]

Free Call 0120-65-2381

