

Herdish Court

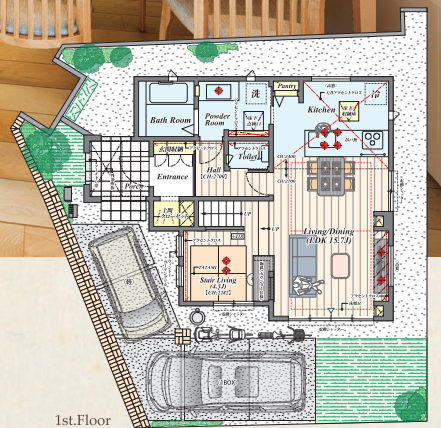
暮らしのひとときに心地よさを描く邸別プラン。



PLAN 01

3LDK + 土間クローゼット + パントリー
+ ステアリング + ウォークインクローゼット

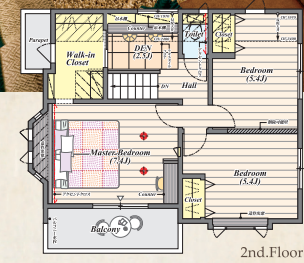
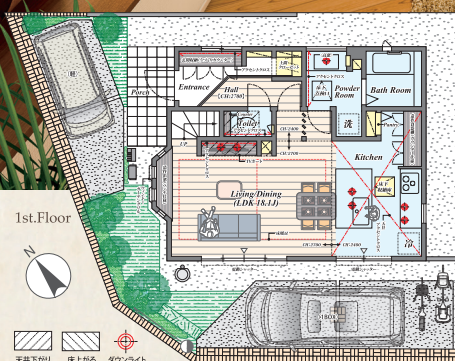
■ 土地面積 / 127.39㎡ (38.53坪) ■ 建物面積 / 93.35㎡ (28.17坪)
● 1F / 50.10㎡ (15.12坪) ● 2F / 43.25㎡ (13.05坪)



PLAN 02

3LDK [2LDK対応可] + 土間クローゼット + パントリー
+ DEN + ウォークインクローゼット

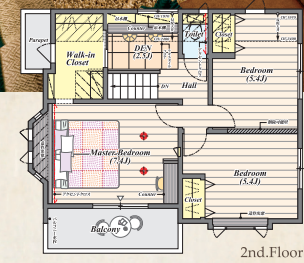
■ 土地面積 / 125.01㎡ (37.81坪) ■ 建物面積 / 97.50㎡ (29.43坪)
● 1F / 49.68㎡ (15.00坪) ● 2F / 47.82㎡ (14.43坪)



PLAN 03

3LDK [2LDK対応可] + 土間クローゼット + パントリー
+ DEN + ウォークインクローゼット

■ 土地面積 / 125.01㎡ (37.81坪) ■ 建物面積 / 97.50㎡ (29.43坪)
● 1F / 49.68㎡ (15.00坪) ● 2F / 47.82㎡ (14.43坪)



※リビング完成予想図は図面に書き起こしたもので実際とは多少異なります。※間取りは計画図より作成のため、詳細に関しては設計図書・外構図面にてご確認ください。



開放感と洗練さが調和する風景。
洋館風の毅然としたフォルムに上質の優しさが溢れ、
落ち着きを与えてくれる全9邸。



凡例：● …電柱 → …支線 ● …私設柱 ● …陽だまり

※全体区画図は計画段階の図面に書き起こしたもので、実際とは異なります。
※街並み完成予想図は図面に書き起こしたもので、実際とは多少異なります。



カーナビをご利用の際は
千葉県市川市須和田2丁目26
付近でご入力ください。



【ハーディッシュ・コート市川 / 物件概要】

- 所在地/千葉県市川市須和田2丁目360番10(地番) ■交通/京成本線「市川真間」駅徒歩15分、JR総武線「市川」駅徒歩20分 ■総戸数/9戸 ■販売戸数/9戸 ■販売価格(税込)/4,580万円~5,680万円 ■土地面積/125.01㎡~132.30㎡ ■建物面積/93.15㎡~97.70㎡ ■間取り/2LDK(3LDK対応可※別途有償)+パントリー+ファミリーラウンジ+2ウォークインクローゼット~3LDK+土間収納+パントリー+リネン庫+ファミリーラウンジ+2ウォークインクローゼット ■地目/宅地 ■用途地域/第一種低層住居専用地域 ■建ぺい率/40% ■容積率/80% ■道路/4.5m公道、5.3m私道 ■私道持分/15㎡x1/9 ■他共有持分/2.4㎡x1/9 ■構造/木造2階建(在来工法) ■設備/公営水道、東京電力・他、都市ガス、個別浄化槽、カースペース、外構、植栽、その他付帯設備一式 ■入居予定/2020年2月下旬、2020年3月中旬 ■建築確認番号/第SJK-KX195605570号(2019年5月22日付)他 ■売主・設計/中央グリーン開発株式会社 ■施工/ポラテック株式会社 ■建ぺい率・容積率に関しては道路幅員、接道状況により数値が異なる場合がございます。※掲載の物件情報は2019年9月28日現在のものです。※広告有効期限/2019年11月末日



- 宅建業 国土交通大臣(4)第6871号
- (一社)千葉県宅地建物取引業協会会員
- (公社)全国宅地建物取引業保証協会会員
- (公社)首都圏不動産公正取引協議会加盟

中央グリーン開発株式会社
[千葉支店 船橋営業所] 〒273-0005 千葉県船橋市本町7-10-6
TEL: 047-427-1118 FAX: 047-427-1119

お問い合わせはこちらまで [携帯電話からもOK!]
0120-996-778
Free Call

ハーディッシュ・コート市川
www.polus-green.com スマートフォンの方はQRコードが便利です。

