

「素敵」が倍になる、快適方程式

スムーズ × スマート × 育住近接
アクセス × 家事時短 × 育住近接

プラスαの空間

自分時間を楽しむ暮らし

（家にいて癒やされるのはどんな時？）



※対象: 女性312名 ※アットホーム調べ (2016年12月発表)

女性は家族と一緒にいる時はもちろん一人での時間も大切という結果に!



time saving ACCESS

三大副都心へ直通の贅沢。
通勤もショッピングも
スムーズに**時短**。



大宮 Direct 9min 池袋 Direct 19min 新宿 Direct 24min 渋谷 Direct 30min

time saving HOUSEWORK

毎日の家事をもっと効率的に。
先進設備と細やかな家づくりで、
かしく**時短**。



水まわり集中設計
キッチン⇄洗面所⇄お風呂を近くに配置して、移動をスムーズに。



ゆったり収納
容量たっぷりの収納で、荷物もスッキリ。お掃除が手早く済ませられます。



食器洗い乾燥機
食事の後片付けをサポート。食後の団らんをゆったり過ごせるように。



宅配ボックス&TVドアホン
留守時でも荷物を受取。スマホ連動で外出先からも来客をチェック。

smoothing CHILD REARING

「子育て施設に身近」がラク。
育住近接の暮らしで
家族にやさしい**時短**。

「クロスレジデンス武蔵浦和」は…

幼稚園・保育園や公園が、徒歩10分圏内に充実

- 浦和みひかり幼稚園(360m)
- さい桜保育園(540m)
- 西浦和けやき公園(320m)
- …他



学童保育が徒歩8分で、放課後も安心

- 沼影放課後児童クラブ(610m)



子どもが楽しく過ごせる施設も豊富

- プールやアイススケートができる**沼影公園**(1.140m)
- 子育て支援センター・図書館が併設の**サウスピア**が駅前に(1.630m)

※「武蔵浦和」駅より埼京線快速利用。表記駅までの所要時間は日中平常時のもので時間帯により異なります。また待ち時間は含まれません。※周辺施設までの距離はすべて現地からのものです。※掲載の写真はイメージです。

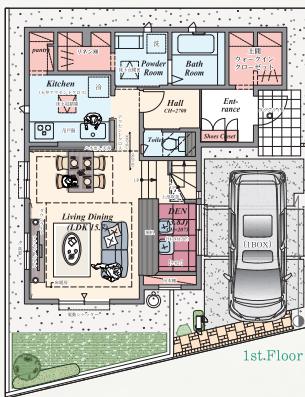
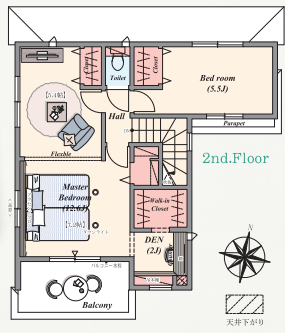
plan07 2LDK

[3LDK対応※別途有償]
+土間ウォークインクローゼット+パントリー
+2DEN+リネン庫+ウォークインクローゼット

カウンターと書棚を配したDENを
リビングと寝室にご用意しました。
様々な利用できる個性豊かな空間です。



※1FスキップフロアDENイメージ



LANDSCAPE



全邸敷地100㎡以上。
低層邸宅街の開放感と
明るさに包まれて。

- ガーデンライト
- 雨水栓
- 電柱(矢印は支線)
- 橋脚
- 雨だまり

カーナビをご利用の方は
「埼玉県さいたま市南区曲本3丁目15」
付近でご入力ください。

【クロスレジデンス武蔵浦和 / 物件概要】 ■所在地/さいたま市南区曲本3-278他(地番) ■交通/JR埼京線・JR武蔵野線「武蔵浦和」駅より徒歩22分、JR武蔵野線「西浦和」駅より徒歩19分 ■総戸数/7戸 ■販売戸数/5戸 ■販売価格(税込)/4,480万円～5,580万円 ■土地面積/100.00㎡～115.72㎡ ■建物面積/93.15㎡～102.63㎡ ■地目/宅地 ■用途地域/第一種住居地域 ■建ぺい率/60% ■容積率/200% ■道路/5.5m公道・5.4m公道・6.0m私道 ■私道持分/98.32㎡×1/6 ■他共有持分/ごみ置場2.61㎡×1/8 ■構造/木造2階建(在来工法) ■設備/公営水道、東京電力・他、都市ガス、本下水、カーペース、外構、植栽、その他付帯設備一式 ■入居予定/2019年9月中旬 ■建築確認番号/第SJK-KX185636470号(2019年1月18日付)他 ■売主・設計/中央グリーン開発株式会社 ■施工/ボラテック株式会社 ※3号棟・5号棟は一般分譲に先駆けて会員優先分譲を致しております。予めご了承ください。※建ぺい率・容積率に関しては道路幅員、接道状況により数値が異なる場合がございます。※広告有効期限/2019年3月末日

住まい価値創造企業
POLUS
ポラスグループ

中央グリーン開発株式会社

■宅建業 国土交通大臣(3)第6871号 ■(公)埼玉県宅地建物取引業協会会員 ■(公)全国宅地建物取引業保証協会会員 ■(公)首都圏不動産公正取引協議会加盟

[本店] 〒343-0845 埼玉県越谷市南越谷1-2905-3
TEL: 048-990-8010 FAX: 048-990-8013

お問い合わせはこちらまで [携帯電話からもOK!]
0120-65-2381