

PLANNING

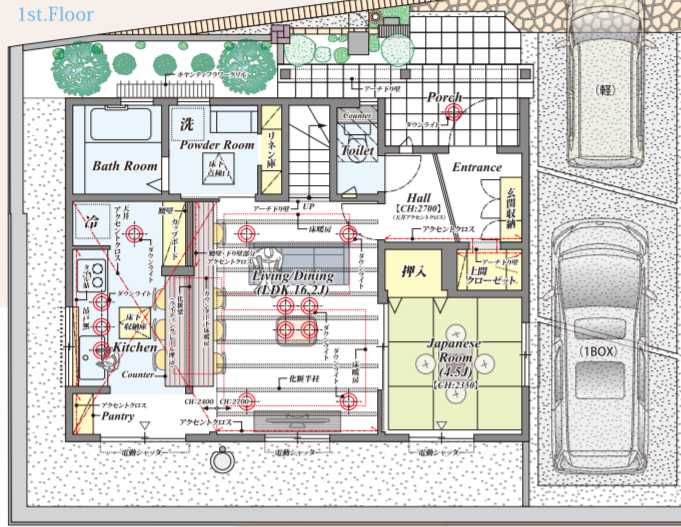
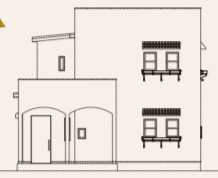
快適な居心地を追求した、
多彩な空を施した空間設計。

独自のライフシーンを描く、アンダルシアの暮らしを思わせるこだわりの仕様。
明るく開放的な空間で、家屋と豊かなコミュニケーションが実現します。

4 号棟
3LDK [4LDK対応可]
※別途有償
+土間クローゼット+パントリー
+リネン庫+ウォークインクローゼット

MODEL HOUSE

- 土地面積/126.72㎡(38.33坪)
- 建物面積/96.88㎡(29.25坪)
- 1F/52.58㎡(15.875坪)
- 2F/44.30㎡(13.375坪)



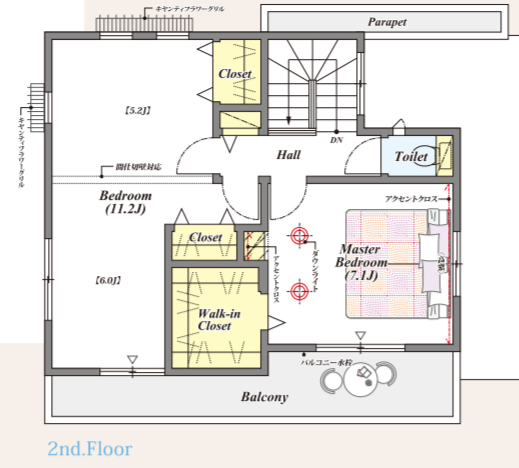
天井高2.7m。
のびやかな
リビング・ダイニング。



- コミュニケーションを育むリビングアクセスプラン
- 空間を有効利用した多彩な収納スペース
- 南壁面いっぱいに広がるロングバルコニー



空間をフレキシブルに使う、間仕切り対応の居室
※プラン変更には別途費用がかかります。



すっきりとした居住空間を創出する「収納計画」。

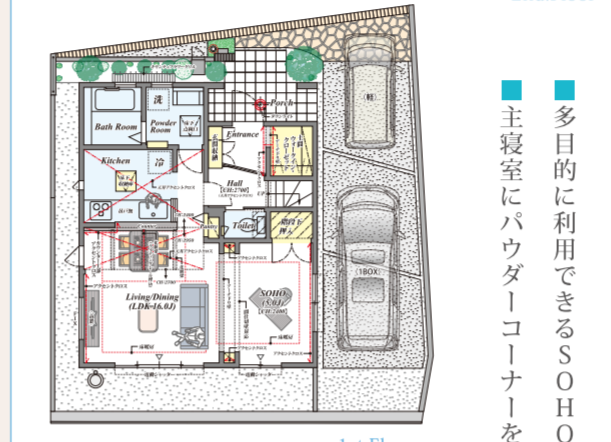
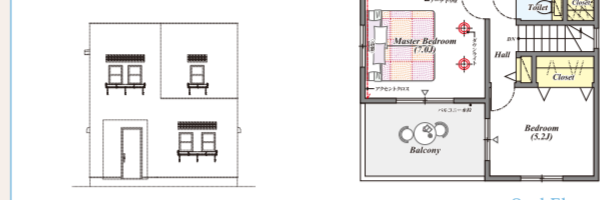


ウォークインクローゼット リネン庫 土間クローゼット

※当社施工例

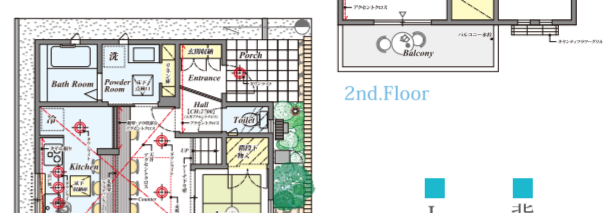
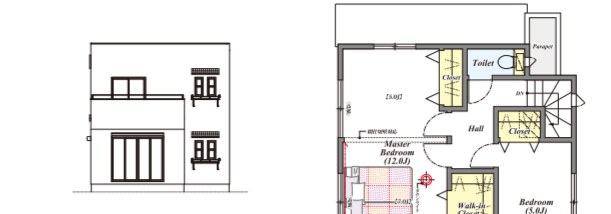
5 号棟
3LDK [4LDK対応可]
※別途有償
+土間ウォークインクローゼット+パントリー+SOHO+パウダーコーナー+2ウォークインクローゼット
■土地面積/125.91㎡(38.08坪) ■建物面積/96.57㎡(29.15坪)
●1F/52.27㎡(15.78坪) ●2F/44.30㎡(13.37坪)

MODEL HOUSE



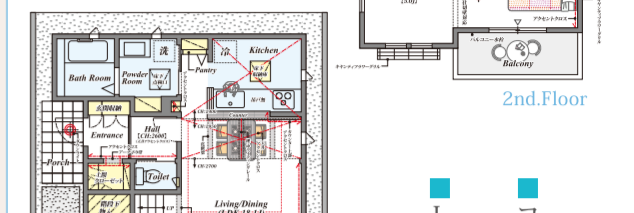
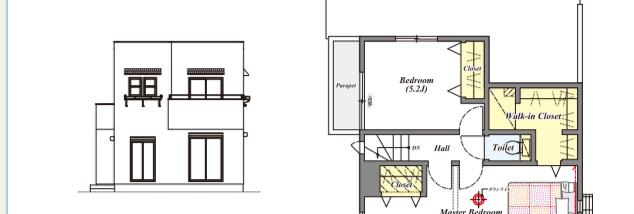
- 多目的に利用できるSOHO
- 主寝室にパウダーコーナーを併設

14 号棟
3LDK [4LDK対応可]
※別途有償
+リネン庫+ウォークインクローゼット
■土地面積/126.28㎡(38.19坪) ■建物面積/93.57㎡(28.25坪)
●1F/51.34㎡(15.50坪) ●2F/42.23㎡(12.75坪)



- 背面スタイルのキッチンにダイニングカウンターをセット
- LDKと続き間仕様のモダン和室

15 号棟
3LDK [4LDK対応可]
※別途有償
+土間クローゼット+パントリー+ウォークインクローゼット
■土地面積/126.30㎡(38.20坪) ■建物面積/94.81㎡(28.62坪)
●1F/53.82㎡(16.25坪) ●2F/40.99㎡(12.37坪)



- コミュニケーションを育むリビングアクセスプラン
- LDKと続き間仕様のモダン和室

※撮影は計画図より作成のため、詳細に関しては設計図書・外構図面にてご確認ください。※設備写真は当社施工例またはイメージです。プランにより設定が異なります。

LANDSCAPE

美しさとともに、
快適さにもこだわったランドスケープ。

眩い陽光が降り注ぐ「南ひな壇」の街並み。

「パレットコートみずほ台 カーサブランカ」の地は、緩やかな傾斜の南面に則した「南ひな壇」を形成しているため、街全体に陽光が降り注ぐ快適な立地特性を実現。晴れの日には、下壇の家から上壇の家まで、青空と壁の白さのコントラストにより、見事な景観を創出します。

オープン外構
オープン外構により、広がりを持つ陽だまりスペースを確保。住まいの内部まで光を採り込みます。

敷地面積 125㎡以上
全部で敷地面積125㎡以上の広さを確保しました。開放感を感じられるゆとりあるプランニングです。

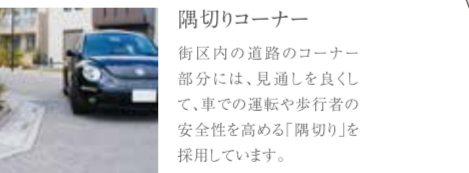
※掲載の写真はイメージです。※全体区画図は計画段階の図面を基に描き起こしたもので、実際とは異なります。



※イラストは現地周辺を概念的に描いたもので、実際とは異なります。

カースペース 2台対応
来客時にも便利なカースペース。2台駐車可能で快適に利用することができます。車号欄に2台の記載が可能です。車庫の取付も可能です。

隅切りコーナー
街区内の道路のコーナー部分には、見通しを良くして、車での運転や歩行者の安全性を高める「隅切り」を採用しています。



※掲載の写真はイメージです。※全体区画図は計画段階の図面を基に描き起こしたもので、実際とは異なります。



陽光が降り注ぐ
全
20
邸の街。



※現地公園内公園(2018年4月撮影)

【パレットコートみずほ台 カーサブランカ / 物件概要】

<第1期1次販売> ■交通/東武東上線「柳瀬川」駅徒歩13分、同線「みずほ台」駅徒歩13分 ■販売戸数/7戸 ■販売価格(税込)/3,580万円~4,330万円 ■土地面積/125.06㎡~137.52㎡ ■建物面積/90.67㎡~96.88㎡ ■間取り/2LDK(3LDK対応可※別途有償)+パントリー+2ウォークインクローゼット+3LDK(4LDK対応可※別途有償)+土間ウォークインクローゼット+パントリー+SOHO+パウダーコーナー+2ウォークインクローゼット ■道路/4.454m公道、4.5m公道 ■完成予定/2018年4月完成済(4・5号棟)、2018年6月下旬(10~12号棟)、2018年7月上旬(8・9号棟) ■入居予定/2018年7月下旬(10~12号棟)、2018年8月上旬(8・9号棟) ※4・5号棟はモデルハウスにつき2018年11月中旬以降のお引渡となります。 ■建築確認番号/第SJK-KX175633510号(2018年2月1日付)他

<第1期2次販売> ■交通/東武東上線「柳瀬川」駅徒歩12分、同線「みずほ台」駅徒歩13分 ■販売戸数/3戸 ■販売価格(税込)/3,880万円~4,380万円 ■土地面積/126.28㎡~126.89㎡ ■建物面積/93.57㎡~94.81㎡ ■間取り/3LDK(4LDK対応可※別途有償)+リネン庫+ウォークインクローゼット+3LDK(4LDK対応可※別途有償)+土間クローゼット+パントリー+ウォークインクローゼット ■道路/4.5m公道、6.2m公道 ■完成予定/2018年7月上旬 ■入居予定/2018年8月上旬 ■建築確認番号/第SJK-KX175634270号(2018年7月7日付)他

<共通> ■所在地/埼玉県富士見市大字水子字正綱 5037-1 他 (地番) ■総戸数/20戸 ■用途地域/第一種低層住居専用地域 ■地目/宅地・畑 ■建ぺい率/50% ■容積率/80% ■私道負担/なし ■他共有持分/ごみ置場 9.74㎡ x 1 / 20 ■構造/木造2階建(在来工法) ■設備/公営水道、東京電力・他、都市ガス、本下水、カースペース、外構、植栽、その他付帯設備一式 ■売主・設計/中央グリーン開発株式会社 ■施工/ボラテック株式会社 ※建ぺい率・容積率に関しては道路幅員、接道状況により数値が異なる場合がございます。※掲載の物件情報は2018年4月26日現在のものです。広告制作及び、折込中に成約済の場合はご了承ください。※広告有効期限/2018年6月末日

AREA GUIDE

日々の暮らしに嬉しい、生活利便施設が充実。
徒歩圏内には商業施設に加え、医療機関など生活に必要な施設が揃っています。

SHOPPING 商業施設

普段のお買い物にちょうどいいスーパーやドラッグストアなど、毎日の暮らしに便利なお店が身近に充実しています。



TRAIN ACCESS

埼玉と都心部を繋ぐ路線で、
通勤・通学・買い物も楽々。
日常の活動範囲が広がります。



※施設写真は現地周辺を2017年11月に撮影したものです。※徒歩での所要時間は90分1分での概算です。※分數-距離は現地南側入口より計測した地上上の概算です。

SCHOOL 教育施設

幼稚園、保育園、小・中学校が徒歩圏内にあり、子育てで得意に心強い職場です。



CLINIC 医療機関

周辺には入院設備を整えた総合病院や、かかりつけ診療としての医療も、日々の安心感が繋がります。



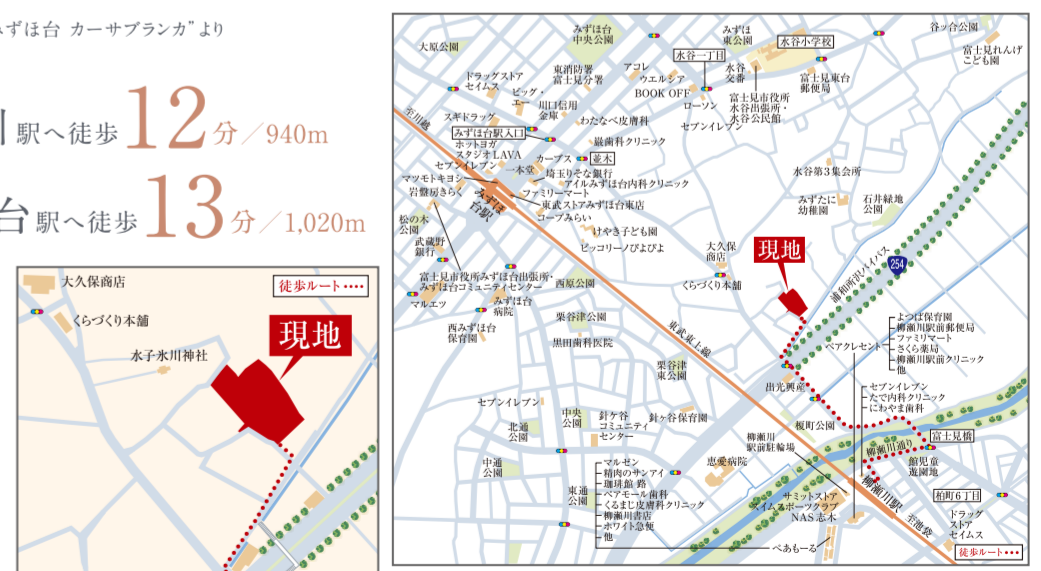
PARK 公園

お子様と一緒にのびのびと遊べる公園が近隣に点在。休日のお散歩にも最適です。



PUBLIC 公共施設

日常生活をサポートしてくれる公共施設も周辺にあり便利です。



カーナビをご利用の方は「埼玉県富士見市東水子4195」付近で入力ください。

東武東上線 エリア **友の会** 販売予定のボラスの新築一戸建て最新情報をいち早くお届けします! 東武東上線エリア友の会優先予約に優先的に申し込みが可能です! 登録・会費無料 優先住戸に申込可能 最新情報をお届けします!! 東武東上線友の会 検索 http://www.polus-green.com/tobu_tojo_member/

住まい価値創造企業 **POLUS** ボラグループ ■宅建業 国土交通大臣(3)第6871号 ■(公)埼玉県宅地建物取引業協会会員 ■(公)全国宅地建物取引業保証協会会員 ■(公)首都圏不動産公正取引協議会加盟

中央グリーン開発株式会社 [和光事業所] 〒351-0112 埼玉県和光市丸山1台4-3 ヴェルデ和光4期 TEL: 048-451-7755 FAX: 048-451-7758

お問い合わせはこちらまで [携帯電話からもOK!] **0120-097-755** Free Call