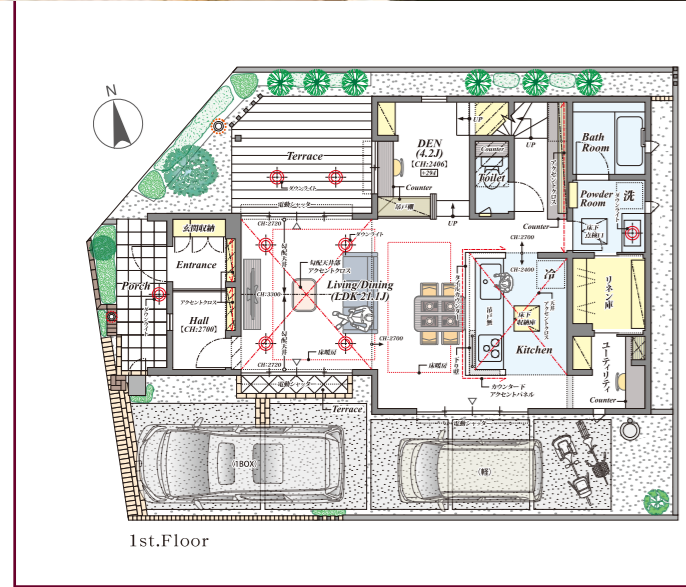


MODEL HOUSE OPEN



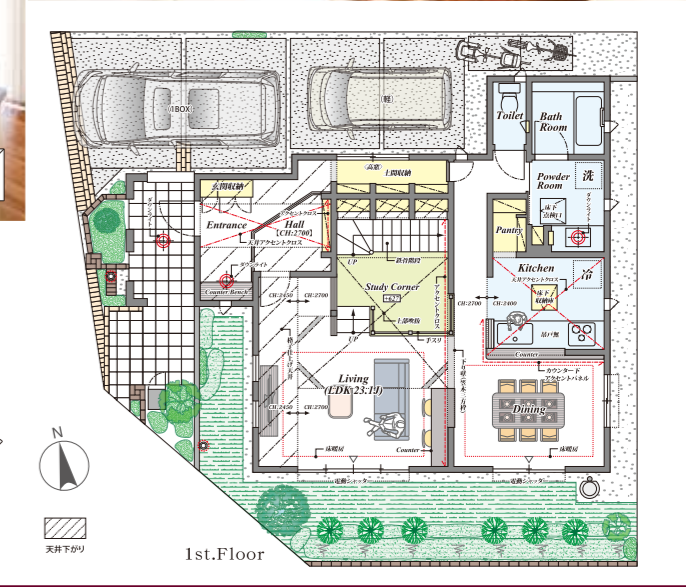
12号棟
3LDK + DEN + ユーティリティ + リネン庫 + スタディーコーナー + ウォークインクローゼット
 ■土地面積 / 135.32㎡(40.93坪) ■建物面積 / 103.92㎡(31.37坪)
 ●1F / 63.76㎡(19.25坪) ●2F / 40.16㎡(12.12坪)

アイランドスタイルのキッチンとリビングから外につながるテラスが開放的な空間を創り出します。



23号棟
3LDK + 土間収納 + パントリー + スタディーコーナー + ウォークインクローゼット
 ■土地面積 / 150.11㎡(45.40坪) ■建物面積 / 116.29㎡(35.10坪)
 ●1F / 68.21㎡(20.59坪) ●2F / 48.08㎡(14.51坪)

吹抜け構造のリビングと多目的スタイルのスタディーコーナーは、個性的で快適な居住空間です。



北欧の魅力を北越谷の水郷の地でカタチに。
 住まう家族たちを温かい感動で包んでいく住まいが誕生します。



全邸135㎡以上の敷地面積
 敷地の広さを活かして、カーブスだけでなく庭のスペースも確保することができました。温かな陽光が、住まいの中に注ぎ込む配慮も可能になりました。



6M・9Mの分譲地内道路
 メインストリートは、歩道を設け9M道路に設定。また、分譲地内の道路は、6M以上となっているので車の走行も安心を高め、快適な暮らしを支えています。



元荒川沿い
 分譲地の近くに広がる元荒川沿いの土手。そこに続くのびやかな道は家族でのんびり歩いたり、犬のお散歩やサイクリングにおすすめのコースです。春にはお花見も楽しめます。
 徒歩1分(80m)

ACTIVE time
 River Side
 元荒川沿い



越谷梅林公園
 約20,000㎡の敷地内には、白加賀梅、紅梅、晚白加賀梅など約10種300本の梅の木が植えられ、可憐な花を咲かせます。毎年3月上旬には梅まつりが開催され、餅しや梅屋などにご案内いたします。
 徒歩16分(1,280m)

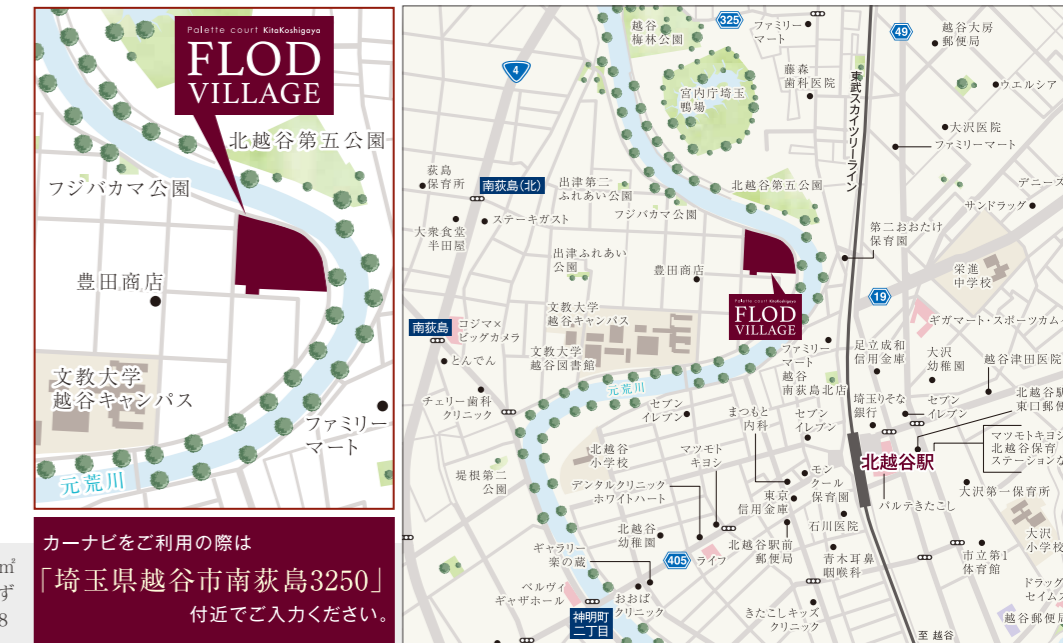
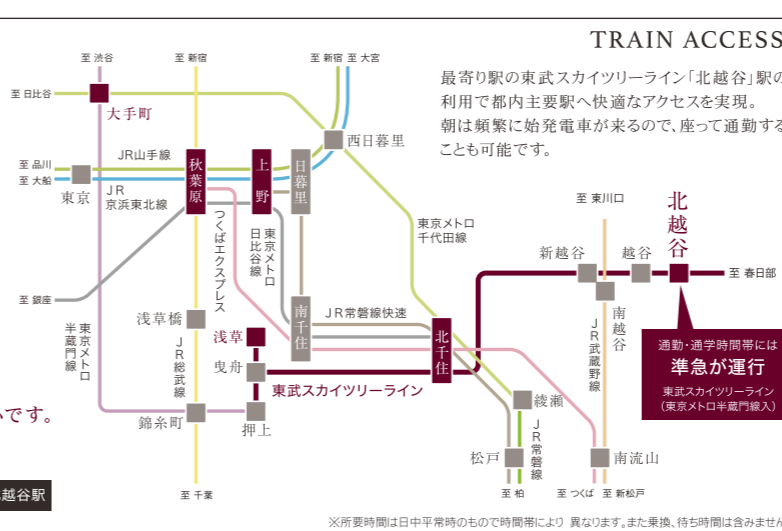
■LIFE INFORMATION

| | | | |
|----------|---------------|--------------|---------------|
| 茨島小学校 | 徒歩14分(1,090m) | 北越谷駅前郵便局 | 徒歩13分(1,030m) |
| 北越谷中学校 | 徒歩21分(1,630m) | 北越谷第五公園 | 徒歩16分(1,210m) |
| 茨島保育所 | 徒歩12分(920m) | ライフ 北越谷店 | 徒歩12分(920m) |
| 北越谷幼稚園 | 徒歩13分(990m) | マツモトキヨシ 北越谷店 | 徒歩12分(940m) |
| まつもと内科 | 徒歩13分(1,000m) | バルテきたし | 徒歩15分(1,140m) |
| おおばクリニック | 徒歩15分(1,140m) | | |

東武スカイツリーライン
「北越谷」駅徒歩14分

通勤・通学に嬉しいスマートアクセス。

| | |
|-----------------------|--|
| 東武スカイツリーライン「北越谷」駅より…… | 「北千住」駅へ……22分 「北千住」駅で東武スカイツリーライン急行に乗り換える。 |
| 「上野」駅へ……30分 | 「浅草」駅へ……34分 「浅草」駅で東武スカイツリーライン急行に乗り換える。「北千住」駅で東武スカイツリーライン急行に乗り換える。 |
| 「秋葉原」駅へ……34分 | 「大手町」駅へ……37分 「秋葉原」駅で東武スカイツリーライン急行に乗り換える。「北千住」駅で東武スカイツリーライン急行に乗り換える。 |



【パレットコート北越谷 フロッドヴィレッジ <第1期販売> 物件概要】 ■所在地/埼玉県越谷市大字南荻島字出津3250番1地(地番) ■交通/東武スカイツリーライン「北越谷」駅より徒歩14分 ■総戸数/64戸 ■販売戸数/14戸 ■販売価格(税込)/3,690万円～4,980万円 ■最上価格帯/3,900万円台(4戸) ■土地面積/135.30㎡～150.11㎡ ■建物面積/94.39㎡～116.29㎡ ■間取り/3LDK+土間収納+パントリー+スタディーコーナー+ウォークインクローゼット～4LDK+土間収納+パントリー+リネン庫+ウォークインクローゼット ■用途地域/第一種低層住居専用地域 ■地目/宅地 ■建ぺい率/50% ■容積率/100% ■道路/6.0m公道、7.95m公道、9.0m公道 ■私道負担/なし ■他共有持分/タウンゲート:①3.94㎡×1/64ずつ②3.75㎡×1/64ずつ③5.16㎡×1/64ずつ④4.86㎡×1/64ずつ、フットパス:16.95㎡×1/64ずつ ■構造/木造2階建(在来工法) ■設備/公営水道、東京電力、都市ガス、本下水、カーブス、外構、植栽、その他付帯設備一式 ■完成予定/2018年2月完成済(12-23号棟)、2018年4月下旬(13号棟)、2018年5月中旬(1～6号棟、15-20～22号棟) ■入居予定/2018年5月中旬(13号棟)、2018年6月上旬(1～6号棟、15-20～22号棟)、2018年11月中旬(12-23号棟) ■建築確認番号/第JK-SJK-KX175627050号(2017年12月4日付) ■売主・設計/中央グリーン開発株式会社 ■施工/ボラテック株式会社 ■建ぺい率・容積率に関しては道路幅員、接道状況により数値が異なる場合がございます。※広告有効期限/2018年4月末日

パレットコート北越谷 検索
 www.palette-court.com

WEB 来場予約特典
 ホームページから来場予約の申し込みをされた方をお祝いします。最大**1,000円分のクーポン**をプレゼント!!
 12:00までのご来場で1,000円。その他は500円分のクーポンを差し上げます。

※来場予定日の前日17:00までに来場予約の申し込みをされた方をお祝いします。多くの方にご案内し、現地に足を運んで頂くために急いで頂いた方を対象とさせていただきます。※来場予定日の前日17:00以後もしくは当日の来場予約は、キャンセルの進捗状況に応じて異なります。※1家族1回限りとして頂きます。※売主・設計/中央グリーン開発株式会社の分譲地に複数回、来場予約を頂いても1回のみの進捗とさせていただきます。

住まい価値創造企業
POLUS
 ホラスグループ

■宅建業 国土交通大臣(第3)第6871号
 ■(公社)埼玉県宅地建物取引業協会会員
 ■(公社)全国宅地建物取引業保証協会会員
 ■(公社)首都圏不動産公正取引協議会加盟

中央グリーン開発株式会社
 [本店] 〒343-0845 埼玉県越谷市南越谷1-2905-3
 TEL: 048-990-8010 FAX: 048-990-8013

お問い合わせはこちらまで [携帯電話からもOK!]
0120-65-2381