

〔セラピア〕 Life information free magazine

Therapiä

〔therapia (セラピア)〕は療養を意味する「therapy (セラピー)」をモチーフとした言葉です。
その言葉が示すように、コンセプトを“癒しとなる住まいの創造”と設定しました。
デリケートな視点で、魅力ある暮らしの情報をお届けします。

No.005

Palette Court × Deutschland Design

『リンデンバウムの杜』

リンデンの木の下で、 会いましょう。

新しい暮らしへスタートしよう。

「東武伊勢崎線」物件インフォメーション

プライヴィック
東越谷

スムースタウン
杉戸高野台

グリーンコンツェルト
蒲生

アリビアンカ
草加

第23回 南越谷阿波踊り

～アフターメンテナンス ナカムラくんによる～

住まいのワンポイントアドバイス!

第4回暮らしにやさしい緑のカーテン

我が街Voice ® プレゼントコーナー

▶▶ 住んでいる街の情報や、当社へのご意見をお聞かせ下さい!

お客様の住まいのパートナー スタッフの紹介

お住まいをお探しの方をご紹介ください!

特典付ご紹介キャンペーン

住まい・価値創造企業

POLUS

ポラスグループ

ポラスグループの中央グリーン開発がお届けする

暮らし情報マガジン

2007年(平成19年)8月10日発行

□発行部数/10,000部 □発行/中央グリーン開発株式会社

Palette Court × Deutschland Design

リンデンの木の下で、会いましょう。

～私たちはドイツに学び、緑と暮らす街を創造しました～

『リンデンバウムの社』は、環境大国ドイツの街づくりと、その姿勢にならい、自然と街の調和した豊かな住環境を実現しました。ドイツは環境保全において他の先進国をリードするとともに、人々がこころよくやすらぎのある街づくり、楽しく変化のある景観づくり、住まう方のライフスタイルが活きる住まいを提案しています。私たちはそのドイツ流をこのパレットコート計画に取り入れ、シンボルとして街の中央に愛すべき暮らしの木「リンデンバウム」を植えました。この街は環境に配慮するだけでなく、有機的なランドスケープ及びハウスデザインとしてあなたの暮らしを彩るでしょう。たくさん緑に癒されて、まるで社の中で暮らすようなライフスタイル。あなたに届ける、パレットコートからの新しい提案です。



■みずき公園からの風景(隣接) 緑に包まれた社『パレットコートみずきの街-リンデンバウムの社』

Linde nbaum



学名:Lindenbaum
学名:Tilia europaea
科名:シナノキ科 シナノキ属
花期:5月～6月
花言葉:夫婦愛
別名:セイヨウボダイジュ

リンデンバウムは別名で西洋菩提樹とも呼ばれる、高さ15m以上直径2mにもなる耐寒性の落葉高木です。その葉高木葉が美しくヨーロッパでは街路樹や記念樹として親しまれています。葉は長さ7～12cmで可愛いハートの形をしており、初夏から夏にかけて咲く黄色の花は豊かな香りを漂わせます。「夫婦愛」という花言葉を持つこの木は、ドイツの詩人、小説家で自然科学も研究していたゲーテが、愛する人の名前を彫ったとされ音楽家シューベルトの曲でも、日本では有名です。ハーブティーとしても愛飲され、千の用途があるとされています。



ランドスケープデザイナー
白砂 伸夫氏

私たちはこの街を計画するにあたって多くの議論を重ねて来ました。生涯住み続ける家とは？ 子どもたちや高齢者の方が安全で快適に暮らせる街とは？ 人にも環境にもやさしい街づくりとは？ その理想の具体的実現として、ドイツの街づくりの思想と環境の取り組みをこの街で活かそうと考えました。ご存知のようにドイツは第二次世界大戦で破壊された街並を、そのまま再現するという並々ならぬ街づくりの深い思想と文化を確立した国です。現代では地球環境を守るためにアメリカを尻目にEUを先導し、環境立国として世界をリードしています。

地球環境の保全が何にも増して重要視される現在において、私たちは素直にこのドイツ流を学ぶことにしました。街並もわかりやすくドイツ風にデザインしています。建築のデザインだけではなく、ゆるやかにカーブする道路や植栽にもドイツスタイルを採用しています。初夏にドイツを訪れると、どこからともなく香しい香りが漂って来ます。リンデンバウムです。日本ではシューベルトの歌曲「菩提樹 Lindenbaum」として有名ですが、日本ではほとんど見ることはありません。その菩提樹をテーマ樹としました。あなたもこのリンデンバウムの花を摘んでハーブティーを楽しんでみてはいかがでしょうか？ この街にはリンデンの香りにつつまれる至福の時が流れています。

2007年7月 白砂伸夫

Profile

- 1953年 京都府生まれ
- 1975年 信州大学卒業
- 1976年～83年 京都大学建築教室 増田友也教授に指導
- 1983年 大津市長賞、煌大津賞受賞
- 1985年 ベルギー・ゲントフローラー 国際庭園コンテスト2位、デザイン特別賞受賞
- 1986年 スリランカ・ピースセンター水の庭園 設計
- 1996年 屋久島自然文化村センター ランドスケープデザイン
- 2005年 岐阜県花フェスタ「世界一のバラ園」 設計監修
- 2005年 長崎県ハウステンポス アドバイザー
- 2006年 中国・瀋陽 国際園芸博覧会「ローズパビリオン」 設計
- 2000～07年 「ホテルオークラ東京10カ国大使夫人のガーデンニング in Okura」 総合監修
- 2007年 中央グリーン開発(株):「リンデンバウムの社」 ランドスケープデザイン



4号棟ホール

Model house 04号棟

Rothenburg
ローテンブルク



4号棟ウッドデッキ



4号棟バルコニー

Model house 05号棟

Hornburg
ホルンブルク



5号棟キッチンからの眺望



5号棟コン



営業担当コメント: 福島 慎太郎

「パレットコートみずきの街-リンデンバウムの社」は、みずき公園と緑道(やまきさの道)に隣接した緑豊かな住環境の中にあります。休日にはお子様と公園でサッカーをしたり、ご夫婦で緑道をお散歩などの過ごし方ができそうです。また緑を感じながらリンデンの葉でティータイムもステキです。幸せや驚きがたくさん詰まったこの街を、ご家族いっしょにご覧になってください。

Outline[物件概要]

■名称/パレットコートみずきの街-リンデンバウムの社 ■所在地/千葉県野田市みずき2丁目20-1他 ■交通/東武野田線「梅郷」駅徒歩17分 ■総開発面積/12,848.8㎡ ■土地面積/180.00㎡(54.45坪)~215.00㎡(65.03坪) ■私道負担/なし ■他持分/あり(緑地:19.4㎡+歩行者専用道路:118.58㎡) ×1/55 ■建物面積/120.06㎡(36.25坪)~122.55㎡(37.00坪) ■間取り/2(3)LDK+ ウェルカムサロン+小屋裏収納~2(3)LDK+ コンサ/パントリー+DEN+小屋裏収納 ■総戸数/55戸 ■販売戸数/55戸 ■道路/5.0M、6.0M、12.0M公道 ■用途地域/第1種中高層住居専用地域・第1種高度地区 ■地目/宅地 ■建ぺい率/60% ■容積率/200% ■構造/木造アスファルトシングル葺2階建 ■建築確認番号/第07UD12S01291号他 ■施設・設備/東京電力・公営水道・都市ガス・本下水・カースペース・外構・植栽・その他付帯設備一式 ■完成予定/平成20年3月 ■入居予定/平成20年3月 ■施工/ボラテック株式会社 ■売主・設計/中央グリーン開発株式会社 ■物件コード/野田みずきの街1-1期(EZM011)

Introduction Staff

お客様の住まいのパートナー

スタッフの紹介

- Q1 今までの仕事で心に残っているエピソードは？
- Q2 今行くとしたら、どこへ行きたい？それはなぜ？
- Q3 学生時代のあだ名は？なぜそのあだ名になったの？
- Q4 似ていると言われたことのある有名人は誰？
- Q5 今年の目標は？



氏名:村本 和浩 所属:設計部実施設計課
出身地:富山県富山市 趣味:クッキング

- A1. 会社で毎日お弁当を注文しているのですが、部長の分のお弁当を間違えて食べてしまったことです…。
- A2. 実家(富山)へ1ヶ月くらい帰りたいです。家族の温かさに触れたいです。
- A3. 名前からの由来が多いです。ムラ、ムラもっちゃん。カズ、カズくんなど。
- A4. 有名人は特にはないですが、犬みたいと言われます。結構ニオイにも敏感です。
- A5. インテリアコーディネーターを受験します。



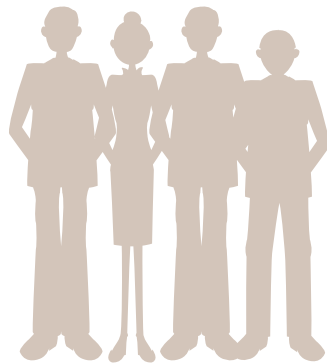
氏名:岩本 大介 所属:事業推進部販売推進課ITプロジェクト
出身地:埼玉県南埼玉郡 趣味:野球、サーフィン、映画鑑賞

- A1. 新入社員時、バレットコート七光台のオープニングイベントがありました。若手社員で着ぐるみを着るのですが、春の陽射しがすさまじく、あの一時間で1kgはやせました。
- A2. フィリピンのセブ島へ行きたいです。初海外旅行で行ったのがここでした。キレイな海をもう一度見たいです。
- A3. 「大ちゃん」です。そのまんまです。
- A4. 最近「トリビアの泉」でおなじみの「高橋克実」さんに笑顔が似ていると言われました。けど、似ているのは顔の広さだと思います。
- A5. サーフィンのレベルアップが目標です。去年始めたばかりですが…、それとダイエットを考えています。うわさのブートキャンプでビリーのようにになります。



氏名:島津 裕之 所属:本店営業部営業課3係
出身地:埼玉県さいたま市 趣味:バドミントン、CD集め

- A1. 休日に遠方のお客様の自宅へご契約しに伺った後に、その地の名所を回ったり名産品を食べ歩いたことです。
- A2. 南国の浜辺に行きたくりますね! 時間を忘れ、体の内部からリフレッシュしたいです。
- A3. だいたい名前そのまま呼ばれますが、小さい頃は「しまっち」や「おっちゃん」でした。太っていたので老けて見られたんでしょう。
- A4. 色黒の有名人何人か言われますが、動物ですと「オラウータン」と言われます。口元が前に出てるからだと思います。
- A5. 周りの友人が家庭を築き幸せそうなので、私もすばらしいパートナーを早く見つけたいです。入社時から順調に太ってますのでダイエットマイナス10kgを目指します。

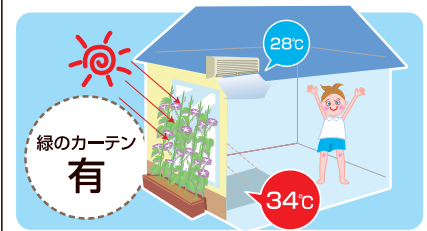
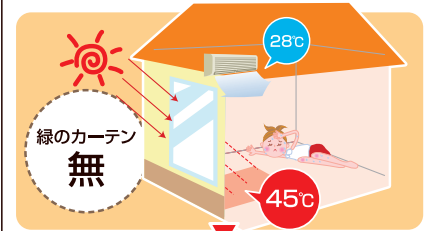


■ ナカムラくんの住まいのワンポイントアドバイス ■ 第4回 暮らしにやさしい緑のカーテン。

緑のカーテンとは布でできたカーテンではなく、木々や植物の葉でつくる自然のカーテンのことです。一年草(梅雨・初夏の時期に豊かな葉をつけ秋頃に枯れる)でつくることにより、夏は日射をさえぎり冬は日射を取り込むことができます。緑の蒸散作用をうまく利用することで、すだれや布以上の日よけ効果が期待でき、目にも優しく地球にも優しいカーテンなんです。



緑のカーテンがあるとところないところでは、温度環境が変わります。



※温度変化は参考比較であり、実際とは異なります。

お住まいの庭やベランダでやってみましょう!

作り方

1. プランター、土、園芸用ネット
2. 突っ張り棒(支柱となるもの) 2本
3. 植物の苗(種)

用意するもの

最低限これだけあればOKです。
あなたのお好みの植物で試してみてください。

あなたはどんな緑のカーテンをつくれますか?

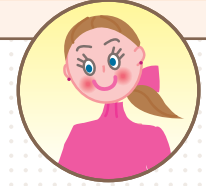
- 花が美しい観賞用カーテン: ヒルガオ, アサガオ, ユウガオ
- 冬に葉が枯れる冬眠カーテン: クレマチス, ヤマホロシ
- 遊び心のあるおもしろカーテン: フウセンカズラ, ヘチマ, トケイソウ
- 実がなるおいしいカーテン: スイカ, ニガウリ, キュウリ

Voice 我が街Voice

前回もたくさんのご意見・ご要望を頂き、ありがとうございました。
お客様からの貴重な声をご紹介します。これからもたくさんのお便りお待ちしております。

M様からのご質問

Therapia No.004を拝見し、お伺いしたいことがあります。
ナカムラくんの住まいのワンポイントアドバイス「芝生の庭をつくりましょう」のコーナーで、除草についての説明がありますが、以下の点についてお知らせいただけますか?



「手除草が少なく済むように除草剤をうまく管理しましょう」とありますが、この土壌処理剤はどのように入手したらいいですか? また「必要に応じ茎葉処理剤を使用すれば、ほぼ手作業で雑草を抜くことなく管理」とありますが、この茎葉処理剤の入手方法も教えてください。ホームセンターや一般の小売店で購入できると有難いのですが、製造者や商品名の詳細がわかると助かります。



土壌処理剤や茎葉処理剤は、二つともホームセンターで入手できます。
また「シバキープ粒剤」という除草剤は、日本芝(コウライシバ、ノシバ)の中に生えたスギナやヒメクグ、スズメカタビラなどの雑草を根まで枯らし防除します。芝を枯らさず雑草だけを枯らします。
一般的な除草は、「ラウンドアップ」をいう除草剤が優れていて、散布後も土を悪くする心配はいりません。
※使用上の注意は各商品をご確認ください。

他にも様々なご意見を頂きました!



光のイルミネーションのお写真がとても美しく見とれてしまいました。Tさんファミリーのような家族が沢山増えてほしいものです。そしたらきらびやかで、笑顔と笑い声の絶えない魅力溢れる町になりますね! 家族がよりよい町づくりに貢献していくことは素晴らしいことだと思います。人が人を楽しくしていく…、とても大切で中々気づきにくいことですね。いつでも美しい物というのは、人の心を豊かにしてくれると願っています。

埼玉県越谷市N様より

こんなご意見・情報、お待ちしております!

次回はこんな記事を読ませて欲しい、あの街を特集して欲しい、など。

新しい住まいで、我が家に新しい家族が誕生しました、など。

皆様の情報はこちらまで!
POLUS 中央グリーン開発株式会社
FAX 048-990-8013
E-mail green01-kb@polus.co.jp