

BRI & ST

Shiki
プリスト志木

家族との時間も、自分の時間も充実する家。
ライフスタイルで自由に使える邸別プランニング。



3号棟完成予想図



1号棟完成予想図

Plan.1

2つのDENで
仕事も趣味も充実。
程よい距離感で
過ごせる住まい。



2号棟完成予想図

Plan.2

LDKの家族と繋がれる
ファミリーラウンジ&
マルチルームの住まい。



4号棟完成予想図

Plan.4

多彩な使い方ができる
3つのプラスα空間の
ある住まい。



5号棟完成予想図

Plan.5

家族が気軽に集える
リビングと
空間がある住まい。

BRI & ST

Fujimino

プリストふじみ野 収納と空間の家

我が家で過ごす時間をもっと充実させる、
「収納力」と「空間力」のある住まい。

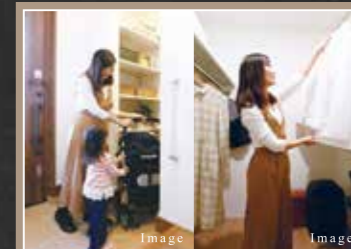


7号棟完成予想図

「収納力」とは？

使う人や暮らしへの
貢献度の高さ

- 容量が多く多彩なタイプ
- 使いやすい配置
- 整理しやすい



土間収納・ウォークインクローゼット

パントリー・リネン庫・床下収納 他

「空間力」とは？

家族ごとに異なるライフスタイルに
対応できる空間づくり

- 働き方の違い
- 子育ての仕方
- 住まいでの過ごし方



ステアリビング・マルチルーム

フレキシブルルーム・2階DEN 他

収納にもプラスαの空間にも使える「カスタマイズスペース」をご用意



CUSTOMIZE SPACE

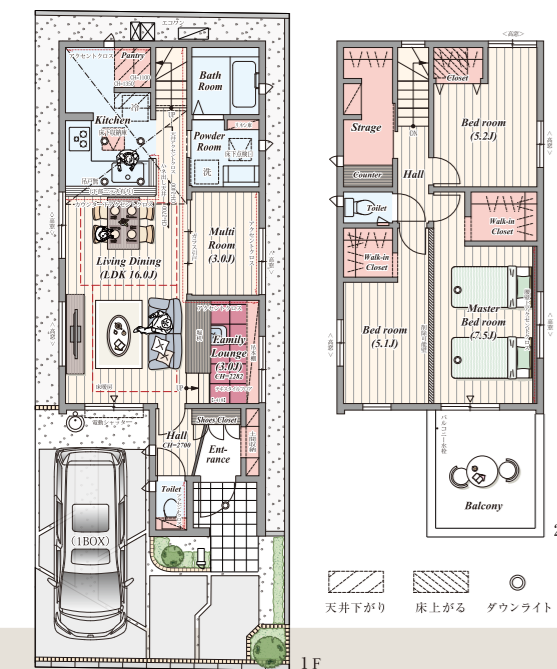
カスタマイズスペース ver.1.5

棚を移動させたりお好みの
数に変更して使いやすく
カスタマイズ!



Plan.2 4LDK 3LDK対応可 ※別途有償

- 土地面積 106.01㎡ (32.06坪)
- 建物面積 97.29㎡ (29.37坪)
- +土間収納+パントリー
- +リネン庫+ストレージ
- +ファミリーラウンジ
- +2ウォークインクローゼット



ファミリーラウンジ

座りやすい掘り付き。LDKから視線が通るので、
子どもの遊びや勉強の場にぴったりです。

マルチルーム

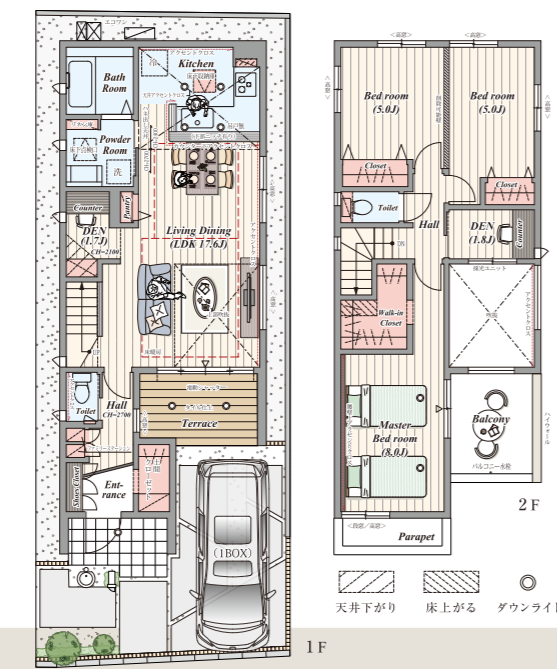
カラス扉で仕切っているので、仕事や作業をしながらでも
リビングの家族と繋がれます。

<プリスト志木> 物件概要 ■所在地/埼玉県新座市東北二丁目336番1の一部(地番) ■交通/東武東上線「志木」駅まで徒歩12分、東武東上線「朝霞台」駅まで徒歩17分、JR武蔵野線「北朝霞」駅まで徒歩19分 ■総戸数/5戸 ■販売戸数/5戸 ■販売価格(税込)/5,980万円~7,080万円 ■土地面積/85.57㎡~106.01㎡ ■建物面積/92.33㎡~99.57㎡ ■間取り/3LDK(2~4LDK対応可※別途有償)+土間収納+パントリー+リネン庫+2DEN+ウォークインクローゼット~4LDK(3LDK対応可※別途有償)+土間収納+パントリー+リネン庫+ファミリーラウンジ+ストレージ+2ウォークインクローゼット ■道路/3.88m公道、4.0m公道 ■私道持分/なし ■他共有持分/ゴミ置き場1.5㎡×1/5 ■用途地域/第一種住居地域 ■建ぺい率/60% ■容積率/200% ■地目/畑(宅地渡し) ■構造/木造2階建(在来工法) ■設備/公営水道、東京電力・他、都市ガス、本下水、カラス扉、外構、植栽、その他付帯設備一式 ■入居予定/2023年2月下旬(4~5号棟)、2023年5月中旬(1~3号棟) ■建築確認番号/第SJK-KX225616530号(2022年7月11日付)他 ■売主・設計/中央グリーン開発株式会社 ■施工/ボラテック株式会社※1~5号棟は都市計画道路にかかっています。

※掲載の完成予想図・全体区画図・間取図は図面を基に描いたもので実際とは多少異なります。※設定・形状は号棟により異なります。詳しくは設計図書・外構図面をご確認ください。※掲載の写真は当社施工例またはイメージです。※建ぺい率・容積率に関しては道路幅員、接道状況により数値が異なる場合がございます。※駅までの徒歩所要時間は、「最も近い号棟を起点」に計測しております。徒歩分数は80mを1分として計算、端数は切り上げています。※掲載の物件情報は2022年11月15日現在のものです。広告制作費、折込中に経済済の場合はご了承ください。※広告有効期限/2022年12月2日

Plan.3 3LDK 2LDK対応可 ※別途有償

- 土地面積 104.96㎡ (31.75坪)
- 建物面積 99.57㎡ (30.06坪)
- +土間クローゼット+2DEN
- +パントリー+リネン庫
- +ウォークインクローゼット
- ※テラス・カーポート一部/5.59㎡ (1.68坪)を含む



屋根付きテラス

リビングからひと続きになったテラス。
屋根や壁に覆われ、プライベートなつらつきを味わえます。

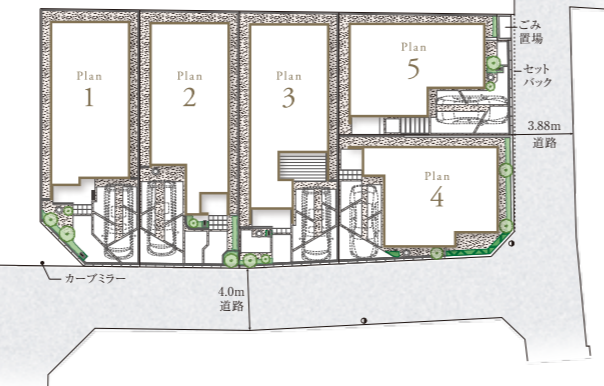
2つのDEN

1階と2階にカウンター付きのDENを配置。
在宅ワークとオンライン授業を同時に行えて便利です。



Landscape 全体区画図

カーブスペースやアプローチが
陽だまりと開放感を創出



Plan.6 3LDK 4~5LDK対応可 ※別途有償

- 土地面積/100.00㎡ (30.25坪)
- 建物面積/99.77㎡ (30.12坪)

フレキシブルプラン

子ども部屋や書斎など、家族の人数や
ライフスタイルの変化で部屋数
を変えられます。(別途有償)

リネン庫

洗面所に設けた可動棚のある収納
スペース。タオルなどを置いておけば、
サッと使えて便利です。



[お支払い例] 銀行借入 4,880万円の場合 ※5号棟

頭金 0円 月々 107,356円
ボーナス月加算 99,933円

死亡・所定の高度障害状態(団信保障付き)

<プリストふじみ野 収納と空間の家> 1期販売/物件概要 ■所在地/埼玉県
富士見市渡戸三丁目328番5他(地番) ■交通/東武東上線「ふじみ野」駅まで
徒歩18分、東武東上線「鶴瀬」駅まで徒歩20分 ■全体総戸数/14戸 ■1期販
売・総戸数/7戸 ■1期販売・販売戸数/7戸 ■販売価格(税込)/4,880万円~
6,180万円 ■土地面積/100.00㎡~100.07㎡ ■建物面積/91.08㎡~99.77㎡
■間取り/3LDK+土間収納+パントリー+リネン庫+ステアリビング+DEN+
ウォークインクローゼット~4LDK(5LDK対応可※別途有償)+土間収納+パントリー+
リネン庫+ウォークインクローゼット ■道路/4.01m公道、4.8m公道 ■私
道持分/なし ■他共有持分/ゴミ置き場5.02㎡×1/14 ■用途地域/第一種低
層住居専用地域 ■建ぺい率/60% ■容積率/100% ■地目/宅地 ■構造/
木造2階建(在来工法) ■設備/公営水道、東京電力・他、都市ガス、本下水、カ
ラス扉、外構、植栽、その他付帯設備一式 ■入居予定/2023年5月中旬 ■建
築確認番号/第SJK-KX225631750号(2022年10月11日付)他 ■売主・設計/
中央グリーン開発株式会社 ■施工/ボラテック株式会社※5号棟は抽選販売と
なります。2023年1月14日(土)12:00受付締切、12:30抽選。

