

モダンなセンスと木の風合いが魅力な、上質空間。



Landscape

南西向き道路面中心の、光を浴びる街並みレイアウト。

灯かりのいえなみ協定[®]

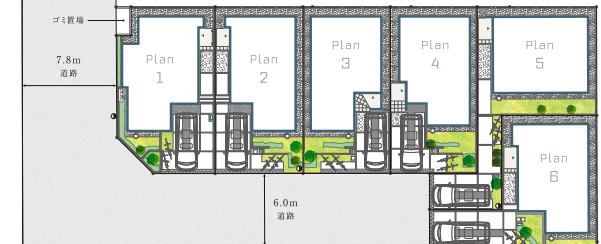


※当社施工例

夜間に常夜灯やポーチ灯などが自動点灯し、街を美しく照らしてくれます。LEDを使用しているため長寿命で環境へ配慮されています。

GOOD DESIGN AWARD 2020

開発道路を南西側中心に配置した、採光性に優れた外構構成。
車両の通り抜けが早い袋小路なので、子どもやご年配の方も安心です。



全体区画図

※全体区画図は計画段階の図面を基に描き起こしたもので実際とは異なります。

PLAN 1 4LDK

5LDK対応可
※別途有償

±土間収納+パントリー+リネン庫
+ウォークインクローゼット

- 土地面積/106.76㎡(32.29坪)
- 建物面積/97.71㎡(29.50坪)
- 1F/51.34㎡(15.50坪)
- 2F/46.37㎡(14.00坪)

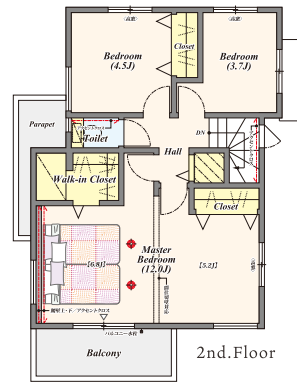
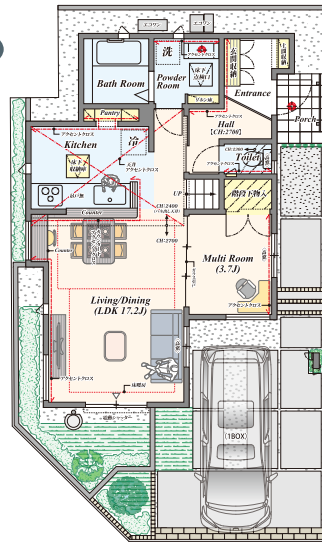


Multi Room

マルチルーム

リビングと繋がりながらも
程よい“籠も感”のある空間。

使わないときはリビングの延長スペースとして、扉をきちんと閉めればしっかり集中できる個室として使えるリビングの続き間。



1st.Floor

2nd.Floor



カーナビをご利用の方は 埼玉県さいたま市南区辻7丁目12-14 付近 とご入力ください。

<キャスト北戸田> 物件概要

■所在地/埼玉県さいたま市南区辻7丁目758番1他(地番) ■交通/JR埼京線「北戸田」駅より徒歩12分 ■総戸数/6戸 ■販売戸数/6戸 ■販売価格(税込)/4,980万円~5,880万円 ■土地面積/100.38㎡~117.73㎡ ■建物面積/94.21㎡~98.33㎡ ■間取り/3LDK+土間クローゼット+パントリー+リネン庫+ファミリーラウンジ+ウォークインクローゼット~4LDK(5LDK対応可※別途有償)+土間収納+パントリー+リネン庫+ウォークインクローゼット ■道路/6.0m私道、7.8m公道 ■私道持分/160.54㎡×1/6 ■共有持分/ごみ置き場3.00㎡×1/6、未利用地6.53㎡×1/6 ■用途地域/準工業地域 ■建ぺい率/60% ■容積率/200% ■地目/宅地 ■構造/木造2階建(在来工法) ■設備/公営水道、東京電力・他、都市ガス、本下水、カーベース、植栽、その他付帯設備一式 ■入居予定/2022年8月下旬 ■建築確認番号/SJK-KX215651100号(2022年2月25日付)他 ■売主・設計/中央グリーン開発株式会社 ■施工/ポラテック株式会社 ■建ぺい率・容積率に関しては道路幅員、接道状況により数値が異なる場合がございます。※広告有効期限/2022年4月末日

住まい価値創造企業
POLUS
ポラスグループ

■(株)建業 国土交通大臣(4)第6871号
■(公)全国宅地建物取引業保証協会
■(公)埼玉県宅地建物取引業協会
■(公)首都圏不動産公正取引協議会加盟
中央グリーン開発株式会社
【本店】〒343-0845 埼玉県越谷市南越谷1-2905-3 TEL:048-990-8010 FAX:048-990-8013

お問い合わせはこちらまで【携帯電話からもOK!】

0120-65-2381
Free Call