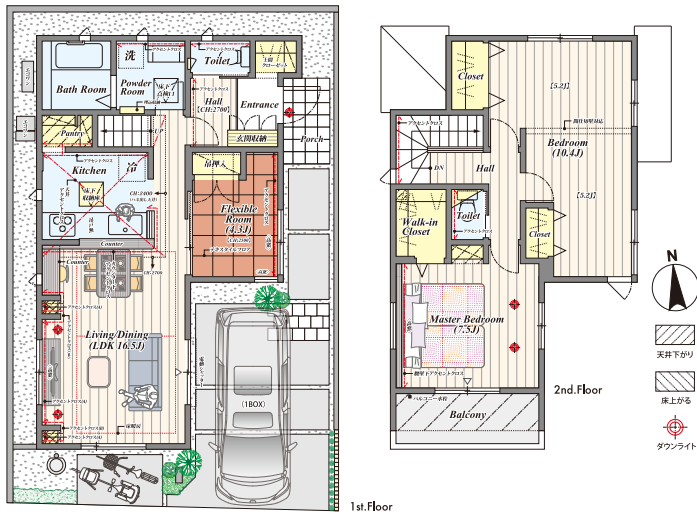


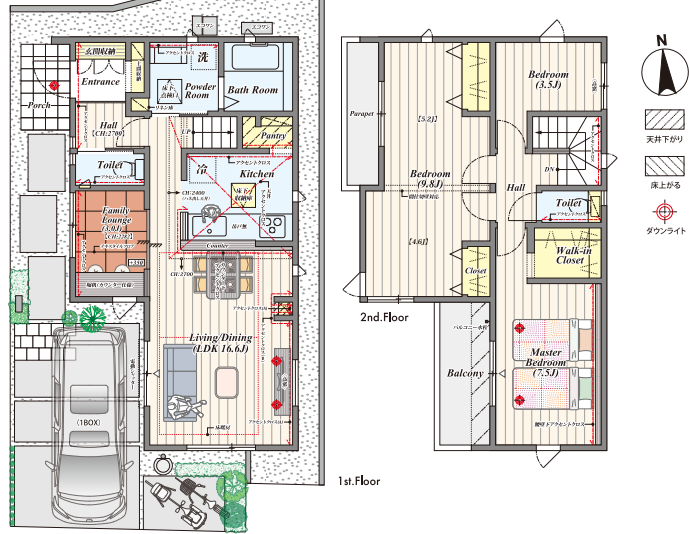
PLAN 1 3LDK 4LDK対応可 ※別途有償
+上開クローゼット+ハンズフリー
+ウォークインクローゼット

■土地面積/100.02㎡(30.25坪)
■建物面積/92.74㎡(27.99坪)
●1F/50.30㎡(15.18坪)
●2F/42.44㎡(12.81坪)



PLAN 4 3LDK 4LDK対応可 ※別途有償
+上開収納+ハンズフリー+リネン庫
+ファミリーラウンジ
+ウォークインクローゼット

■土地面積/100.00㎡(30.25坪)
■建物面積/93.97㎡(28.37坪)
●1F/48.02㎡(14.50坪)
●2F/45.95㎡(13.87坪)



EXTERIOR & LANDSCAPE

南東からの豊かな陽光が満ちる
ぬくもりと開放感の全12邸。



※掲載の物件情報は2022年1月29日現在のものです。広告制作及び折込中に成約済の場合はご了承ください。



デザイン水栓

洗車はもちろん、庭やプランターの植栽への水遣りにも快適。住まいや庭に調和するシンプルなデザインです。

宅配ボックス付機能門柱

宅配ボックスを開くと自動的に親機で録画を開始。いたづらや防犯の対策ができます。



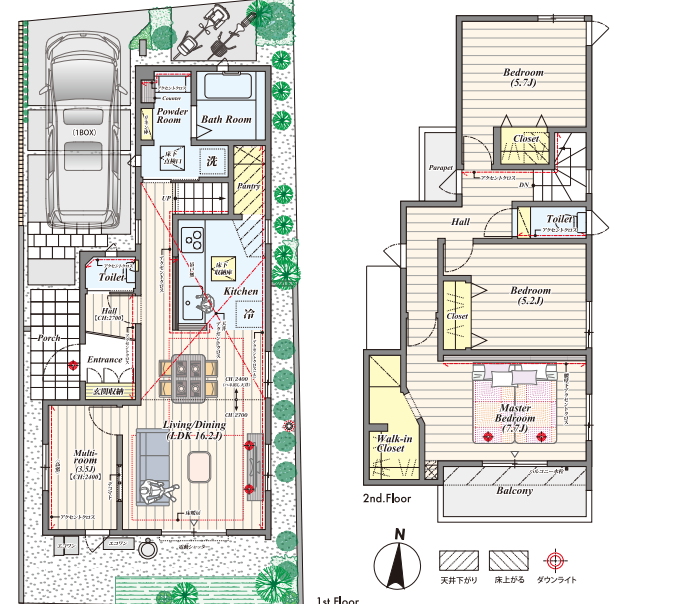
PLAN 7 3LDK 4LDK対応可 ※別途有償
+上開収納+ハンズフリー+リネン庫
+ファミリーラウンジ
+ウォークインクローゼット

■土地面積/100.43㎡(30.38坪)
■建物面積/98.94㎡(29.86坪)
●1F/51.54㎡(15.55坪)
●2F/47.40㎡(14.31坪)



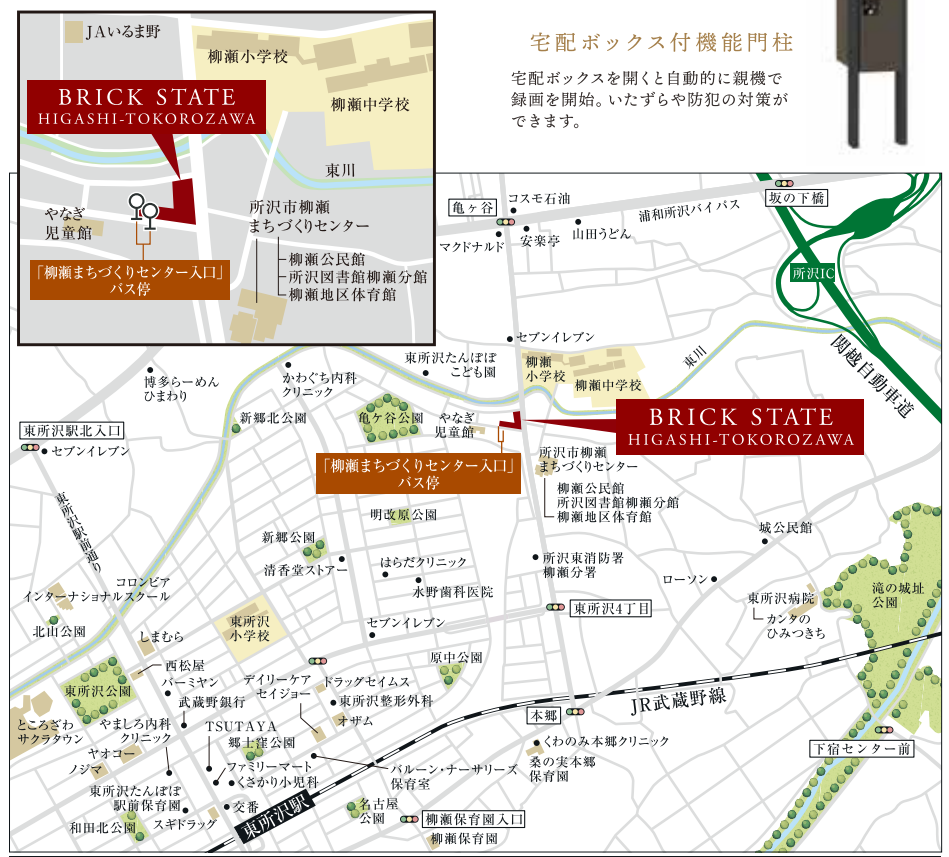
PLAN 10 4LDK 4LDK対応可 ※別途有償
+ハンズフリー+リネン庫
+ウォークインクローゼット

■土地面積/100.07㎡(30.27坪)
■建物面積/95.22㎡(28.74坪)
●1F/48.44㎡(14.62坪)
●2F/46.78㎡(14.12坪)



ブリックステイト東所沢 / 物件概要 ■所在地/埼玉県所沢市東所沢四丁目17番8他(地番) ■交通/JR武蔵野線「東所沢」駅より徒歩21分またはバス乗車4分ところバス「柳瀬まちづくりセンター入口」バス停より徒歩1分 ■総戸数/12戸 ■販売戸数/6戸 ■販売価格(税込)/3,480万円~3,980万円 ■敷地面積/100.00㎡~100.43㎡ ■建物面積/91.28㎡~98.94㎡ ■道路/6.0m公道、8.0m公道、16.0m公道 ■私道持分/なし ■他共有持分/ごみ集積用地(2.29㎡×1/12) ■地目/宅地・雑種地 ■用途地域/第一種中高層住居専用地域・第一種住居地域 ■建ぺい率/60% ■容積率/200% ■構造/木造2階建(在来工法) ■設備/公営水道、東京電力・他、都市ガス、本下水、カーペース、外構、植栽、その他付帯設備一式 ■入居予定/2022年7月下旬 ■建築確認番号/第SJK-KX215643080号(2021年12月24日付)他 ■売主・設計/中央グリーン開発株式会社 ■施工/ポラテック株式会社 ※建ぺい率・容積率に関しては道路幅員、接道状況により数値が異なる場合がございます。※掲載の物件情報は2022年1月29日現在のものです。広告制作及び折込中に成約済の場合はご了承ください。 ※広告有効期限/2022年3月末日

※間取りは計画図より作成の為、詳細に関しては設計図書・外構図面をご確認ください。※全体区画図は計画段階の図面を基に描き起こしたもので実際とは異なります。 ※設定・形状は号棟により異なります。詳細に関しては設計図書・外構図面をご確認ください。 ※写真はイメージです。



カーナビをご利用の方は「埼玉県所沢市東所沢4-17」付近でご入力ください。