



4style plan

上質な団らんを叶える繋がり
彩りにこだわった住まいづくり。

DEN 1号棟 モダン和室 2号棟 ステアリビング 4・6号棟 ファミリーラウンジ 3・5号棟

<p>家族との繋がりが程よい距離感も確保されたスペースなので、落ち着いて仕事や勉強に集中できます。</p>	<p>モダンな畳を敷いたリビングの続きの間。落ち着いたくつろぎを味わえる空間は、のんびりお昼寝も楽しめます。</p>	<p>リビングの延長に設けた小上がりのスペース。2階からも集まりやすいので、家族共有の空間として様々な活用法ができます。</p>	<p>リビングとひと繋がりになった憩いの空間。キッチン付近に配置しているので、キッズスペースとしても活躍します。</p>
---	--	--	--

※4号棟リビング完成予想図は図面を基に描き起こしたもので実際とは多少異なります。※写真はイメージです。プランにより設定・形状は異なります。



キャスト武蔵浦和 ノースブロック / 物件概要
 ■所在地/埼玉県戸田市美少女木1丁目15-5他(地番) ■交通/JR埼京線・JR武蔵野線「武蔵浦和」駅より徒歩26分、JR武蔵野線「西浦和」駅より徒歩26分、JR埼京線「北戸田」駅より徒歩30分 ■総戸数/6戸 ■販売戸数/6戸 ■販売価格(税込)/4,480万円~5,280万円 ■土地面積/100.00㎡~131.61㎡ ■建物面積/95.01㎡~98.12㎡ ■間取り/2LDK(3LDK対応可※別途有償)±土間クローゼット+パントリー+リネン庫+ファミリーラウンジ+ウォークインクローゼット~4LDK±土間クローゼット+パントリー+リネン庫+ステアリビング ■道路/6.0m公道 ■私道持分/なし ■他共有持分/ゴミ置き場4.95㎡×1/6 ■地目/宅地 ■用途地域/第一種住居地域 ■建ぺい率/60% ■容積率/200% ■構造/木造2階建(在来工法) ■設備/公営水道、東京電力・他、都市ガス、本下水、カースペース、外構、植栽、その他付帯設備一式 ■入居予定/2022年5月中旬 ■建築確認番号/第SJK-KX215607010号(2021年5月17日付) ■売主・設計/中央グリーン開発株式会社 ■施工/ボラテック株式会社 ※建ぺい率・容積率に関しては道路幅員、接道状況により数値が異なる場合がございます。■広告有効期限/2021年12月末日

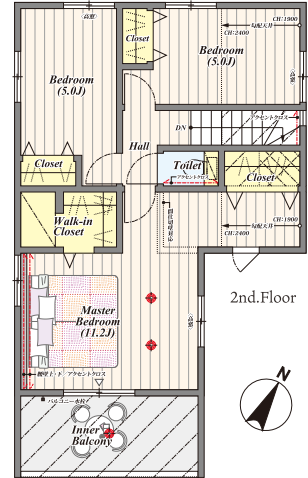
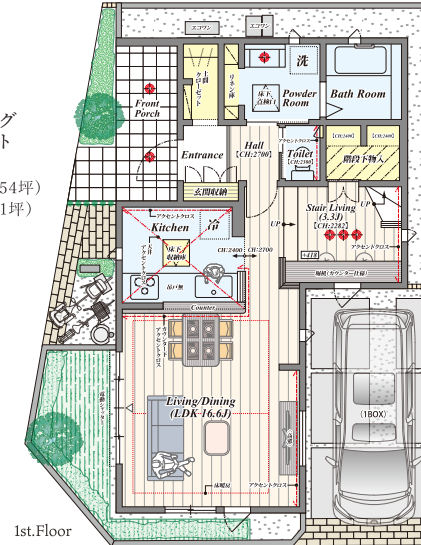
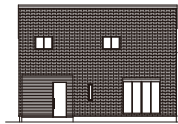
6号棟

個性豊かなスペース『ステアリビング』プラン。

3LDK

±土間クローゼット
 ±リネン庫+ステアリビング
 ±ウォークインクローゼット

- 土地面積/100.99㎡(30.54坪)
- 建物面積/98.12㎡(29.61坪)
- 1F/50.30㎡(15.18坪)
- 2F/47.82㎡(14.43坪)



天井下がり 床上がる ダウンライト

LANDSCAPE 美しさも便利さも兼ね備えた街づくり。



※間取りは計画図より作成の為、詳細に関しては設計図書・外構図面にてご確認ください。※全体区画図は計画段階の図面を基に描き起こしたもので実際とは異なります。

LIGHTING PLAN



街を美しく安全に照らす
 「灯かりのいえなみ協定®」
 GOOD DESIGN AWARD 2020
 ※当社施工例

夜間に常夜灯やポーチ灯などが自動点灯し、街を美しく照らしてくれます。LEDを使用しているため長寿命で環境へ配慮されています。

住まい価値創造企業
POLUS
 ボラグループ

■宅建築 国土交通大臣(4)第6871号
 ■(公社)全国宅地建物取引業保証協会会員
 ■(公社)埼玉県宅地建物取引業協会会員
 ■(公社)首都圏不動産公正取引協議会加盟
中央グリーン開発株式会社
 [本店] 〒343-0845 埼玉県越谷市南越谷1-2905-3 TEL:048-990-8010 FAX:048-990-8013

お問い合わせはこちらまで【携帯電話からもOK!】



0120-65-2381