

4style plan

暮らしに寄り添い
家族を快適に包み込む4つの空間スタイル。



※1号棟リビング完成予想図は図面を基に描き起こしたもので実際とは多少異なります。

DEN 1号棟 モダン和室 3・5号棟 ステアリビング 6号棟 ファミリーラウンジ 4号棟

家族との繋がりも程よい距離感も確保されたスペースなので、落ち着いて仕事や勉強に集中できます。



モダンな畳を敷いたリビングの続き間。落ち着いてつらぎを味わえる空間は、のんびりお昼寝も楽しめます。



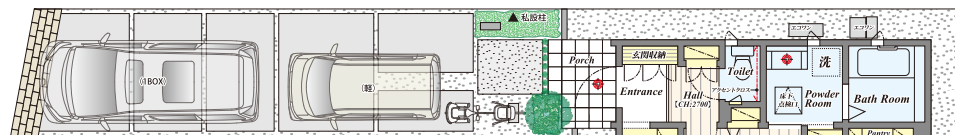
リビングの延長に設けた小上がりのスペース。2階からも集まりやすいので、家族共有の空間として様々な活用できます。



リビングとひと繋がりになった憩いの空間。キッチンの近くに配置しているため、キッズスペースとしても活躍します。



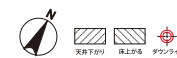
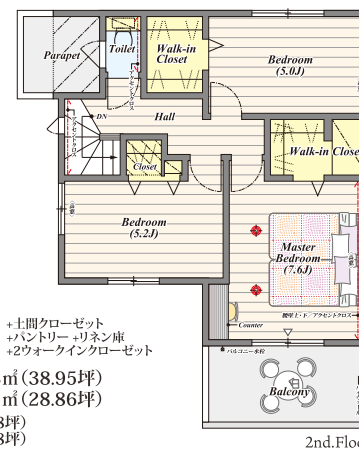
※写真はイメージです。プランにより設定・形状は異なります。



5号棟

4LDK +土間クローゼット +パントリー+リネン庫 +2ウォークインクローゼット

- 土地面積/128.78㎡(38.95坪)
- 建物面積/ 95.64㎡(28.86坪)
- 1F/51.96㎡(15.68坪)
- 2F/43.68㎡(13.18坪)



Car Navi Search 「埼玉県戸田市美女木1丁目16」付近



※当社施工例

キャスト武蔵浦和サウスブロック / 物件概要 ■所在地/埼玉県戸田市美女木16-9他(地番) ■交通/JR埼京線・JR武蔵野線「武蔵浦和」駅より徒歩26分、JR武蔵野線「西浦和」駅より徒歩26分、JR埼京線「北戸田」駅より徒歩29分 ■総戸数/6戸 ■販売戸数/5戸 ■販売価格(税込)/4,480万円~5,080万円 ■土地面積/100.12㎡~128.78㎡ ■建物面積/94.39㎡~96.47㎡ ■間取り/3LDK+土間クローゼット+リネン庫+DEN+2ウォークインクローゼット~4LDK+土間クローゼット+パントリー+リネン庫+2ウォークインクローゼット ■道路/6.0m公道 ■私道持分/なし ■他共有持分/ゴミ置き場4.97㎡×1/6 ■地目/宅地 ■用途地域/第一種住居地域 ■建ぺい率/60% ■容積率/200% ■構造/木造2階建(在来工法) ■設備/公営水道、東京電力・他、都市ガス、本下水、カースペース、外構、植栽、その他付帯設備一式 ■入居予定/2021年12月下旬 ■建築確認番号/第SJK-KX215604530号(2021年4月28日付) ■売主・設計/中央グリーン開発株式会社 ■施工/ボラテック株式会社 ※建ぺい率・容積率に関しては道路幅員、接道状況により数値が異なる場合がございます。※掲載の物件情報は2021年7月24日現在のものです。広告制作及び、折込中にご成約の場合はご了承ください。 ■広告有効期限/2021年8月末日

住まい価値創造企業
POLUS ホラスグループ

■宅建業 国土交通大臣(4)第6871号
■(公)社 埼玉県宅地建物取引業協会会員
■(公)社 全国宅地建物取引業協会正会員
■(公)社 首都圏不動産公正取引協議会加盟

中央グリーン開発株式会社
【本店】〒343-0845 埼玉県越谷市南越谷1-2905-3 TEL: 048-990-8010 FAX: 048-990-8013

お問い合わせはこちらまで【携帯電話からもOK!】
0120-65-2381
Free Call