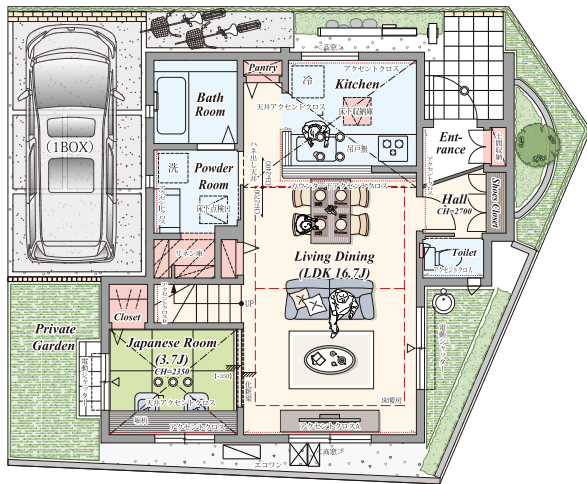
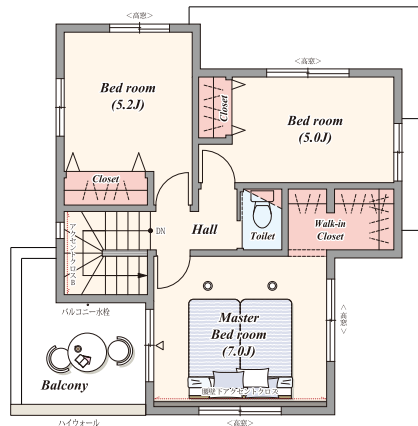


深いリラクゼーションを堪能できる和みの空間「小上がり和室」を設置しました。



1st.Floor



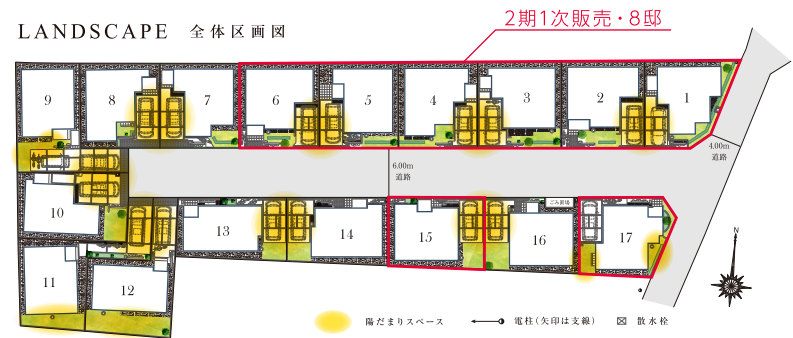
2nd.Floor

○土地面積/100.01㎡(30.25坪) ○建物面積/91.08㎡(27.49坪) ●1F/50.51㎡(15.24坪) ●2F/40.57㎡(12.25坪)



天井下がり
ダウンライト

LANDSCAPE 全体区画図



LIGHTING PLAN

街を美しく安全に照らす
「灯かりのいえなみ協定®」 **GOOD DESIGN AWARD 2020**

夜間に常夜灯やポーチ灯などが自動点灯し、街を美しく照らしてくれます。LEDを使用しているため長寿命で環境配慮されています。



※当社施工例

カサノ北浦和 由緑の路 / 物件概要

<2期1次販売> ■2期1次販売・総戸数/8戸 ■2期1次販売・販売戸数/8戸 ■販売価格(税込)/4,780万円~5,380万円 ■土地面積/100.01㎡~107.10㎡ ■建物面積/90.87㎡~99.77㎡ ■間取り/3LDK+土間収納+パントリー+リネン庫+ステアリング+ウォークインクローゼット~4LDK(5LDK対応可※別途有償)+土間クローゼット+パントリー+リネン庫+ウォークインクローゼット ■道路/4.0m公道、6.0m私道 ■用途地域/第一種住居地域、第一種中高層住居専用地域 ■建築確認番号/第SJK-KX205644670号(2021年3月12日付)他

<1期販売> ■1期販売・総戸数/8戸 ■1期販売・販売戸数/1戸 ■販売価格(税込)/4,780万円 ■土地面積/100.23㎡ ■建物面積/91.49㎡ ■間取り/2LDK(3LDK対応可※別途有償)+土間収納+パントリー+リネン庫+ステアリング+DEN+ウォークインクローゼット ■道路/6.0m私道 ■用途地域/第一種住居地域 ■建築確認番号/第SJK-KX205643140号(2021年3月3日付)他

<共通> ■所在地/さいたま市浦和区瀬ヶ崎1丁目103番1他(地番) ■交通/JR京浜東北線「北浦和」駅より徒歩23分、同駅よりバス乗車7分「本崎中学校」バス停下車徒歩4分 ■全体総戸数/17戸 ■私道持分/418.40㎡×1/17 ■他共有持分/ごみ置場4.72㎡×1/17 ■地目/宅地 ■建ぺい率/60% ■容積率/200% ■構造/木造2階建(在来工法) ■設備/公営水道、東京電力・他、都市ガス、本下水、カースペース、外構、植栽、その他付帯設備一式 ■入居予定/2021年10月上旬 ■売主・設計/中央グリーン開発株式会社 ■施工/ポラテック株式会社 ※建ぺい率・容積率に関しては道路幅員、接道状況により数値が異なる場合がございます。※掲載の物件情報は2021年5月27日現在のものです。広告制作及び、折込中に成約済の場合はご了承ください。※広告有効期限/2021年7月末日

※間取りは計画図より作成の為、詳細に関しては設計図書・外構図面にてご確認ください。※全体区画図は計画段階の図面を基に描き起こしたもので実際とは異なります。



カーナビをご利用の際は
埼玉県さいたま市浦和区瀬ヶ崎1丁目36 付近でご入力ください。

