

BLESSCENE

HIGASHIURAWA

ブレッシェン東浦和

【新発売】モデルハウス街区/全1邸

2021年2月6日(土)より申し込み受付開始!

ポラスの分譲住宅

※現地モデルハウス1号棟/2021年1月に撮影したもので、写真中の家具・小物は価格に含まれません。

MODEL HOUSE OPEN

テレワークにも活用できるスペース!

明るい吹抜け仕様のステアリビング!

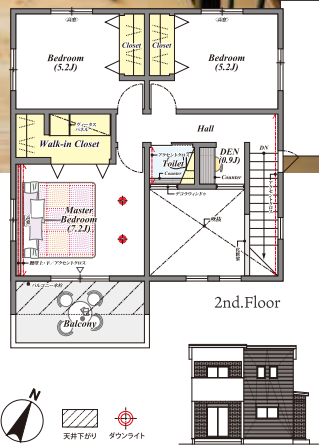
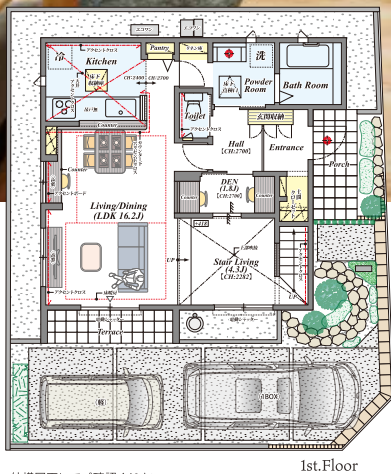
3LDK

1号棟

±土間クローゼット+パントリー
+リネン庫+ステアリビング+2DEN
+ウォークインクローゼット

- 土地面積/124.21㎡(37.57坪)
- 建物面積/100.40㎡(30.31坪)
- 1F/54.65㎡(16.50坪)
- 2F/45.75㎡(13.81坪)

※間取りは計画図より作成の為、詳細に関しては設計図書・外構図面にてご確認ください。



JR武蔵野線

「東浦和」駅より徒歩6分

敷地面積124.21㎡/カースペース2台可

※2台目は軽自動車対応

モデルハウス見学予約受付中

ブレッシェン東浦和 モデルハウス街区 www.polus-green.com



案内図は裏面をご覧ください。



2020.12.21(月)~2021.3.20(土・祝日)

※詳しくはホームページまたはスタッフにお尋ねください。

<ブレッシェン東浦和 モデルハウス街区 / 物件概要> ■所在地/埼玉県さいたま市緑区東浦和5-24-7他(地番) ■交通/JR武蔵野線「東浦和」駅より徒歩6分 ■総戸数/1戸 ■販売戸数/1戸 ■販売価格(税込)/5,690万円 ■土地面積/124.21㎡ ■建物面積/100.40㎡ ■間取り/3LDK
 ±土間クローゼット+パントリー+リネン庫+ステアリビング+2DEN+ウォークインクローゼット ■地目/畑 ■用途地域/第二種中高層住居専用地域 ■建ぺい率/60% ■容積率/200% ■道路/4.01m公道、6.0m公道 ■私道持分/なし ■構造/木造2階建(在来工法) ■設備/公営水道、東京電力・他、都市ガス、本下水、カースペース、外構、植栽、その他付帯設備一式 ■入居予定/2021年5月中旬 ■建築確認番号/第SJK-KX205620440号(2020年9月17日付)他 ■売主・設計/中央グリーン開発株式会社 ■施工/ポラテック株式会社 ※この物件はモデルハウスとして使用するため、契約後も内覧させていただきます。(2021年4月18日まで)※建ぺい率・容積率に関しては道路幅員、接道状況により数値が異なる場合がございます。※掲載の物件情報は2021年1月26日現在のものです。※広告有効期限/2021年3月末日