



【PLAN2リビング完成予想図】

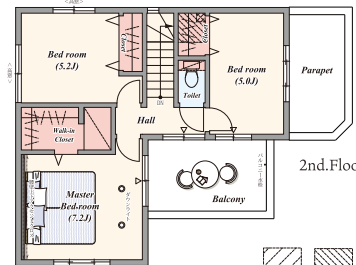
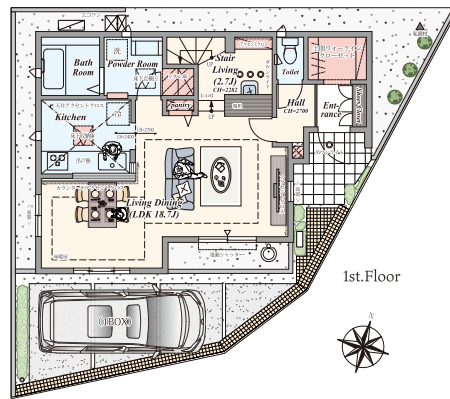
NATURAL
STYLE

PLAN 2

3LDK

±土間ウォークインクローゼット
+パントリー+リネン庫+ステアリビング
+ウォークインクローゼット

鮮やかな木目模様と温もりに包まれ
リラックスさせてくれるナチュラルスタイル



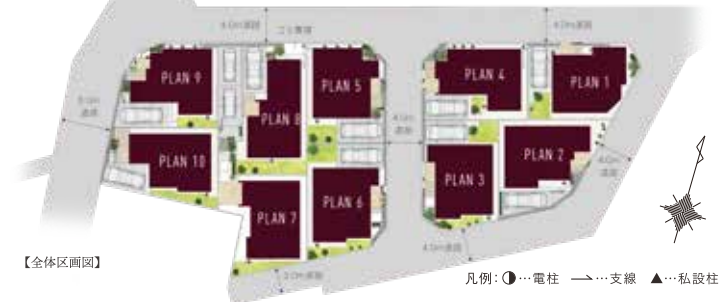
- 土地面積 / 106.22㎡ (32.13坪)
- 建物面積 / 94.39㎡ (28.50坪)
- 1F / 52.99㎡ (16.00坪)
- 2F / 41.40㎡ (12.50坪)

【ママトコ宮原 リラクステージ/物件概要】 ■所在地/さいたま市北区奈良町126番7他(地番) ■交通/JR高崎線・湘南新宿ライン・上野東京ライン「宮原」駅より徒歩21分、同駅よりバス乗車12分「西奈良町」バス停下車徒歩2分、JR京浜東北線・JR埼京線・JR川越線・JR東北本線・JR高崎線・東武アーバンパークライン・埼玉新都市交通伊奈線「大宮」駅よりバス乗車18分「宮原四丁目」バス停下車徒歩9分 ■総戸数/10戸 ■販売戸数/8戸 ■販売価格(税込)/2,980万円~3,680万円 ■土地面積/100.01㎡~132.16㎡ ■建物面積/91.49㎡~95.22㎡ ■間取り/3LDK(2LDK対応可※別途有償)+土間ウォークインクローゼット+パントリー+リネン庫+DEN+ウォークインクローゼット~4LDK+土間クローゼット+パントリー+リネン庫+ウォークインクローゼット ■地目/宅地 ■用途地域/第一種中高層住居専用地域 ■建ぺい率/60% ■容積率/200% ■道路/3.0m公道、4.0m公道、6.02m公道 ■私道持分/なし ■他共有持分/ゴミ置場/3.13㎡×1/10 ■構造/木造2階建(在来工法) ■設備/公営水道、東京電力・他、都市ガス、本下水、カーブスペース、外構、植栽、その他付帯設備一式 ■入居予定/1~4号棟:2021年2月中旬、5~10号棟:2021年3月上旬 ■建築確認番号/第SJK-KX205615290号(2020年8月11日付)他 ■売主・設計/中央グリーン開発株式会社 ■施工/ポラテック株式会社 ※建ぺい率・容積率に関しては道路幅員、接道状況により数値が異なる場合がございます。※掲載の物件情報は2020年10月3日現在のものです。広告制作及び、折込中に成約済の場合はご了承ください。 ※広告有効期限/2020年11月末日

LANDSCAPE

風当りや風通しを考慮した区画計画。

カーブスペースや庭を計画的に配置することで、一部一部に陽当たりと風通しを確保しました。街区内道路は一般車両の通り抜けが少なく、子どもを遊ばせながらママたちのコミュニティも育まれていきます。



【全体区画図】

凡例: ●…電柱 ○…支線 ▲…私設路

街を明るく照らす
灯かりのいえなみ協定®

夜になると常夜灯やポーチ灯が自動点灯。環境にやさしいLEDを採用し、住人の安全性も高めます。



※当社施工例



住まい価値創造企業
POLUS
ポラスグループ

- 宅建業 国土交通大臣(4)第6871号
- (公社)埼玉県宅建物取引業協会会員
- (公社)全国宅建物取引業保証協会会員
- (公社)首都圏不動産公正取引協議会加盟

中央グリーン開発株式会社

【本店】 〒343-0845 埼玉県越谷市南越谷1-2905-3 TEL:048-990-8010 FAX:048-990-8013

お問い合わせはこちらまで [携帯電話からもOK!]



0120-65-2381

※完成予想図は図面を基に描き起こしたもので実際とは多少異なります。※間取りは計画図より作成の為、詳細に関しては設計図書・外構図面にてご確認ください。※全体区画図は計画段階の図面を基に描き起こしたもので実際とは異なります。