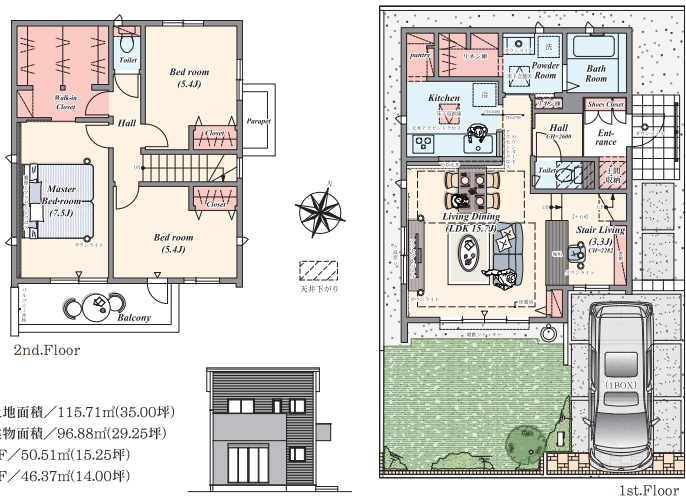




# MODEL HOUSE OPEN

PLAN05

**3LDK** +土間収納+パントリー+2リネン庫  
+ステアリビング+ウォークインクローゼット

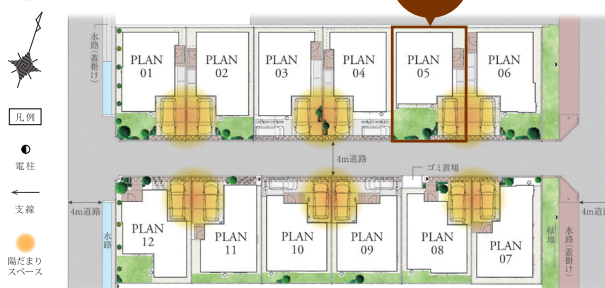


- 土地面積 / 115.71m<sup>2</sup>(35.00坪)
- 建物面積 / 96.88m<sup>2</sup>(29.25坪)
- 1F / 50.51m<sup>2</sup>(15.25坪)
- 2F / 46.37m<sup>2</sup>(14.00坪)

※間取りは計画図より作成の為、詳細に関しては設計図書・外構図面にてご確認ください。

敷地面積 **最大120.13m<sup>2</sup>!**

MODEL HOUSE



※全区画図は計画段階の図面に基づき起こしたもので、実際とは異なります。



カーナビをご利用の方は「さいたま市桜区田島3丁目30」付近でご入力ください。

ラグレド武蔵浦和 物件概要 [1期1次販売] ■1期1次・総戸数/8戸 ■1期1次・販売戸数/5戸 ■販売価格(税込)/4,680万円~5,780万円 ■土地面積/100.08m<sup>2</sup>~115.71m<sup>2</sup> ■建物面積/93.15m<sup>2</sup>~98.12m<sup>2</sup> ■建築確認番号/第SJK-KX195628370号(2019年11月18日付)他 ■入居予定/2020年5月中旬、2020年6月上旬(5号棟:2020年3月完成済) [1期2次販売] ■1期2次・総戸数/4戸 ■1期2次・販売戸数/4戸 ■販売価格(税込)/5,180万円~5,980万円 ■土地面積/104.01m<sup>2</sup>~120.13m<sup>2</sup> ■建物面積/93.89m<sup>2</sup>~100.62m<sup>2</sup> ■建築確認番号/第SJK-KX195628360号(2019年11月18日付)他 ■入居予定/2020年5月中旬、2020年6月上旬 [共通] ■所在地/さいたま市桜区田島3丁目1261番他(地番) ■交通/JR埼京線・JR武蔵野線「武蔵浦和」駅徒歩18分、JR埼京線「中浦和」駅徒歩11分、JR武蔵野線「西浦和」駅徒歩11分 ■総戸数/12戸 ■道路/4.0m公道 ■私道持分/なし ■他共有持分/ゴミ置場3.62m<sup>2</sup>×1/12 ■地目/宅地 ■用途地域/第一種住居地域 ■建ぺい率/60% ■容積率/160% ■構造/木造2階建(在来工法) ■設備/公営水道、東京電力・他、都市ガス、本下水、カーポート、外構、植栽、その他付帯設備一式 ■売主/設計/中央グリーン開発株式会社 ■施工/ボラテック株式会社 ※建ぺい率・容積率に関しては道路幅員、接道状況により数値が異なる場合がございます。※掲載の物件情報は2020年4月2日現在のものです。※広告有効期限/2020年5月末日

住まい価値創造企業  
**POLUS**  
ボラスグループ

- 宅建業 国土交通大臣(4)第6871号
- (公社)埼玉県宅地建物取引業協会会員
- (公社)全国宅地建物取引業保証協会会員
- (公社)首都圏不動産公正取引協議会加盟

**中央グリーン開発株式会社**

【本店】 〒343-0845 埼玉県越谷市南越谷1-2905-3  
TEL : 048-990-8010 FAX : 048-990-8013

お問い合わせはこちらまで [携帯電話からもOK!]

**0120-65-2381**

オリコン顧客満足度ランキング  
**2年連続総合 No.1**