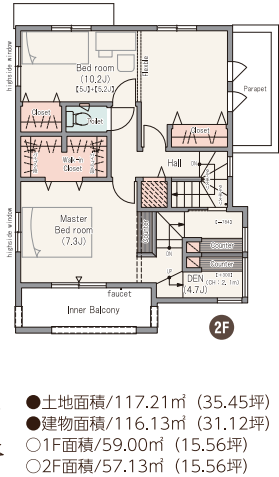
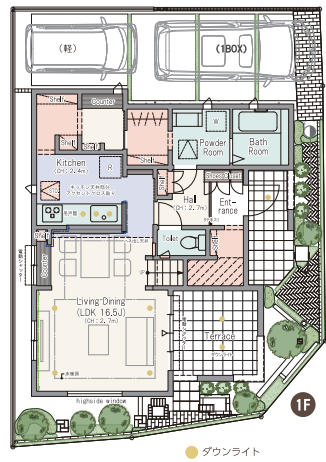


人生と同じように、住まいにも自分らしさを。



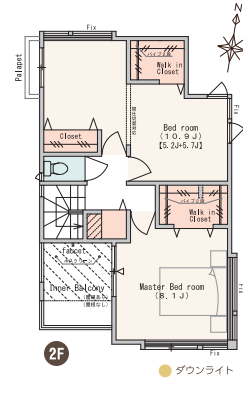
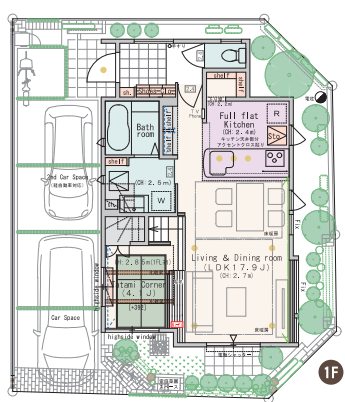
Draw Your Life.

PLAN 23-3 2LDK +土間収納+リネン庫+パントリー+DEN
+ウォークインクローゼット+ユーティリティー
3LDK対応可※別途有償



- 土地面積/117.21㎡ (35.45坪)
- 建物面積/116.13㎡ (31.12坪)
- 1F面積/59.00㎡ (15.56坪)
- 2F面積/57.13㎡ (15.56坪)

PLAN 23-7 2LDK +段差置コーナー+土間収納+リネン庫
+パントリー+2ウォークインクローゼット
3LDK対応可※別途有償



- 土地面積/115.63㎡ (34.97坪)
- 建物面積/101.40㎡ (29.87坪)
- 1F面積/52.79㎡ (15.75坪)
- 2F面積/48.61㎡ (14.12坪)



RESIDENCE & LANDSCAPE
個性ある邸 40邸の街並



道路や配棟にゆとりを持たせ
“街”としての美しさを保つランドプラン。



MODEL HOUSE



NEW MODEL HOUSE OPEN



灯りにつまれた街を
ゆっくり歩いて帰る愉しみ。

【アンパサンド大宮・大和田 / 物件概要】

<1期2次販売> ■交通/東武アーバンパークライン「大和田」駅徒歩6分、JR東北本線「土呂」駅徒歩18分 ■1期2次・総戸数/11戸 ■1期2次・販売戸数/1戸 ■販売価格(税込)/4,190万円 ■土地面積/103.07㎡ ■建物面積/96.25㎡ ■用途地域/第一種低層住居専用地域 ■建ぺい率/50% ■容積率/100% ■道路/4.0m公道、6.0m公道 ■私道持分/なし ■入居予定/2020年4月下旬 ■建築確認番号/第SJK-KX195619600号(2019年9月10日付) <2期販売> ■交通/東武アーバンパークライン「大和田」駅徒歩5分、JR東北本線「土呂」駅徒歩19分 ■2期・総戸数/13戸 ■2期・販売戸数/5戸 ■販売価格(税込)/4,190万円~4,380万円 ■土地面積/103.06㎡~110.01㎡ ■建物面積/94.81㎡~101.22㎡ ■用途地域/第一種低層住居専用地域、第二種住居地域 ■建ぺい率/50%、60% ■容積率/100%、200% ■道路/2.91m公道、6.0m公道 ■私道持分/なし ■入居予定/2020年3月中旬、2020年4月下旬 ■建築確認番号/第SJK-KX195616830号(2019年8月22日付)他 <3期販売> ■交通/東武アーバンパークライン「大和田」駅徒歩5分、JR東北本線「土呂」駅徒歩19分 ■3期・総戸数/11戸 ■3期・販売戸数/6戸 ■販売価格(税込)/3,580万円~4,480万円 ■土地面積/100.06㎡~120.95㎡ ■建物面積/99.61㎡~116.13㎡ ■用途地域/第一種住居地域、第二種住居地域 ■建ぺい率/60% ■容積率/200% ■道路/4.0m、6.0m、7.88m公道 ■私道持分/なし ■入居予定/2020年1月下旬~2020年5月中旬(モデルハウス23-3号棟・23-7号棟:2019年11月完成済) ■建築確認番号/第SJK-KX195616850号(2019年8月22日付)他 <共通> ■所在地/さいたま市見沼区大和田町2丁目401-1他(他番) ■総戸数/40戸 ■地目/宅地 ■構造/木造2階建(在来工法) ■設備/公営水道、東京電力・他、都市ガス、本下水、カーベース、外構、植栽、その他付帯設備一式 ■共有持分/ごみ集積用地:4.01㎡×1/14、4.04㎡×1/14、4.14㎡×1/12、未利用地:2.59㎡×1/12、4.67㎡×1/12、0.84㎡×1/12、2.99㎡×1/12 ■売主・設計/株式会社中央住宅、中央グリーン開発株式会社 ■施工/ポラテック株式会社 ※建ぺい率・容積率に関しては道路幅員、接道状況により数値が異なる場合がございます。 ※掲載の物件情報は2019年11月19日現在のものです。広告制作及び、折込中に成約済の場合はご了承ください。 ※広告有効期限/2019年12月末日

※掲載写真/モデルハウス23-4号棟・23-9号棟:2019年9月撮影(23-4号棟・23-9号棟は分譲済のため、物件選択の一途として公開しているもので今回販売対象ではありません。)、モデルハウス23-3号棟・23-7号棟:2019年11月撮影
※掲載の取手は計画図より作成の為、詳細に関しては設計図書・外構図面にてご確認ください。 ※完成予想図および全体区画図は計画段階の図面を基に描き起こしたもので、実際とは多少異なります。

住まい価値創造企業
POLUS
ボラスグループ

■宅建業 国土交通大臣(12)第2401号 ■(公社)埼玉県宅地建物取引業協会
■(公社)全国宅地建物取引業保証協会 ■(公社)首都圏不動産公正取引協議会加盟
株式会社中央住宅 戸建分譲 大宮事業所
〒330-0855 埼玉県さいたま市大宮区上小町468-101 TEL:048-658-1200

■宅建業 国土交通大臣(4)第671号 ■(公社)埼玉県宅地建物取引業協会
■(公社)全国宅地建物取引業保証協会 ■(公社)首都圏不動産公正取引協議会加盟
中央グリーン開発株式会社
【本店】 〒343-0845 埼玉県越谷市南越谷1-2905-3 TEL:048-990-8010

お問い合わせはこちらまで【携帯電話からもOK!】
0120-65-2381
Free Call

カーナビをご利用の方は「さいたま市見沼区大和田町2丁目404付近」とご入力ください。