



上質な空間でくつろぎの時間を。

# MODEL HOUSE OPEN



## モデルハウス見学予約受付中

クロスレジデンス南与野 サウスサイド 検索 [www.polus-green.com](http://www.polus-green.com)



### WEB見学予約特典

オフィシャルホームページから  
見学予約の上、現地にお越し頂く

# 1,000

円分のクオカードを  
プレゼント!!



■11:00のご来場で1,000円分、その他は500円分のクオカードを差し上げます。※来場予定日の前日17:00までに見学予約の申込みをされた方を対象とさせていただきます。※17:00以降もしくは当日の見学予約は、クオカードの進呈対象外とさせていただきます。※クオカードの進呈は、現地にご来場頂き、アンケートに答えて頂いた方を対象とさせていただきます。※クオカードは後日、アンケートにご記入頂いた住所へお届けさせていただきます。※1家族1回限りとさせていただきます。売主、中央グリーン開発株式会社の分譲地に複数回、見学予約を頂いても初回のみの進呈とさせていただきます。※火・水曜日は弊社定休日となりますので、見学のご予約を頂いてもご希望に添えない場合がございます。予めご了承ください。

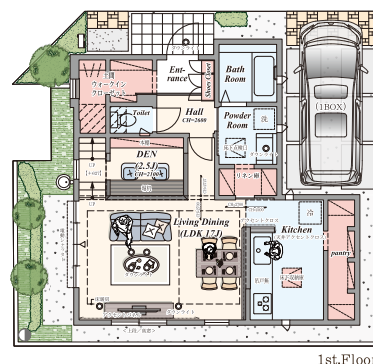
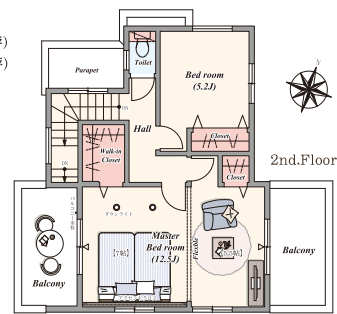
## PLAN 10 2LDK [3LDK対応可※別途有償]

+土間ウォークインクローゼット+パントリー+DEN+リネン庫+ウォークインクローゼット

### MODEL HOUSE



- 土地面積/100.03㎡(30.25坪)
- 建物面積/97.50㎡(29.43坪)
- 1F/54.86㎡(16.56坪)
- 2F/42.64㎡(12.87坪)



### LANDSCAPE

人のぬくもりが暮らしに寄り添う全10邸。



JR埼京線  
「南与野」駅徒歩15分

<現地案内図は裏面をご覧ください>

※掲載写真/現地モデルハウス1号棟・10号棟(2019年3月撮影)1号棟は物件選択の一途として公開しているもので、今回販売対象ではありません。(分譲済) ※間取りは計画図より作成の為、詳細に関しては設計図書・外構図面にてご確認ください。※全体区画図は計画段階の図面に基き描き起こしたもので、実際とは異なります。

クロスレジデンス南与野 サウスサイド 物件概要 <1期1次販売>■1期1次販売総戸数/4戸 ■販売戸数/2戸 ■販売価格(税込)/4,680万円・5,080万円 ■土地面積/100.03㎡・103.19㎡ ■建物面積/96.67㎡・97.50㎡ ■道路/3.5m公道、4.0m公道 ■私道持分/なし ■入居予定/2019年10月中旬、2019年11月中旬 ※10号棟モデルハウス2019年4月完成済 ■建築確認番号/第SJK-KX185640680号(2019年2月18日付)他 <1期2次販売>■1期2次販売総戸数/1戸 ■販売戸数/1戸 ■販売価格(税込)/5,290万円 ■土地面積/100.03㎡ ■建物面積/102.67㎡ ■道路/4.0m公道、30m公道 ■私道持分/なし ■入居予定/2019年9月中旬 ■建築確認番号/第SJK-KX185643790号(2019年3月14日付) <2期販売>■2期販売総戸数/5戸 ■販売戸数/4戸 ■販売価格(税込)/4,850万円~5,690万円 ■土地面積/100.02㎡~110.07㎡ ■建物面積/95.22~107.65㎡ ■道路/4.0m公道、30m公道 ■私道持分/なし ■入居予定/2019年9月中旬、2019年10月中旬 ■建築確認番号/第SJK-KX195600820号(2019年4月4日付)他 <共通>■所在地/さいたま市桜区南元宿2丁目421番1他 ■交通/JR埼京線「南与野」駅より徒歩15分 ■総戸数/10戸 ■地目/宅地 ■用途地域/準工業地域 ■建ぺい率/60% ■容積率/200% ■他共有持分/ゴミ置場2.50㎡×1/10 ■構造/木造2階建(在来工法) ■設備/公営水道、東京電力・他、都市ガス、本下水、カースペース、外構、植栽、その他付帯設備一式 ■売主・設計/中央グリーン開発株式会社 ■施工/ポラテック株式会社 ※建ぺい率・容積率に関しては道路幅員、接道状況により数値が異なる場合がございますのでご了承ください。※掲載の物件情報は2019年7月5日現在のものです。広告制作及び、折込中に成約済の場合はご了承ください。※広告有効期限/2019年8月末日

