

「クロスレジデンス和光 サンティエ」には、スマートに家事時短を実現し、ゆったりとしたくつろぎを心から味わうための先進 IoT システムを導入。家と繋がることで、家族ともっと繋がる暮らしを応援します。



- ◎東武東上線<快速急行停車駅>
- ◎東京メトロ有楽町線<始発駅>
- ◎東京メトロ副都心線<始発駅・急行停車駅>

「和光市」駅徒歩14分

モデルハウス見学予約受付中

クロスレジデンス和光 サンティエ

見学予約はオフィシャルホームページから!

クロスレジデンス和光

スマホの方は
QRコードが
便利です!



PLAN 12 3LDK [4LDK対応可 ※別途有償] ±土間クローゼット+パントリー
+ウォークインクローゼット

主寝室に容量たっぷりの
ウォークインクローゼットを配置し
居住空間を快適にサポートします。

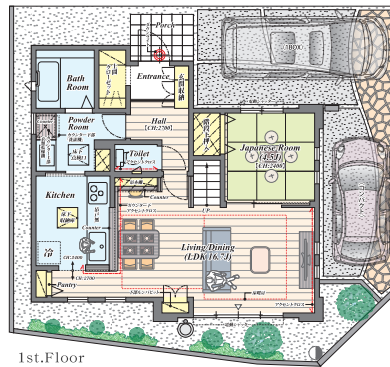
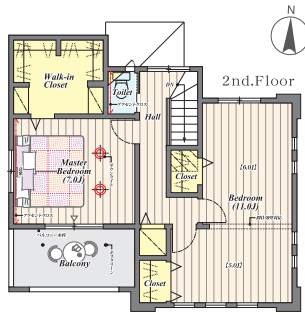
全23邸

カースペース
2台設定

※2台目はコンパクトカー対応



- 土地面積/110.01㎡(33.27坪) ■建物面積/103.32㎡(31.19坪)
- 1F/54.56㎡(16.47坪) ■2F/48.76㎡(14.72坪)



※掲載写真/現地モデルハウス16号棟(2018年11月撮影)
※完成予想図は図面を基に描き起こしたもので実際とは多少異なります。
※間取りは計画図より作成のため、詳細に関しては設計図書・外構図面にてご確認ください。
※全体区画図は計画図の図面を基に描き起こしたもので、実際とは異なります。



カーナビをご利用の方は「埼玉県和光市下新倉4丁目4」付近とご入力ください。

[クロスレジデンス和光 サンティエ / 物件概要] <1期1次販売>■交通/東武東上線・東京メトロ有楽町線・東京メトロ副都心線「和光市」駅より徒歩14分 ■1期1次総戸数/2戸 ■販売戸数/1戸 ■販売価格(税込)/6,580万円 ■土地面積/110.01㎡ ■建物面積/93.77㎡ ■道路/8.5m公道・8.84m公道 ■私道持分/なし ■完成/2019年1月完成済 <1期2次販売>■交通/東武東上線・東京メトロ有楽町線・東京メトロ副都心線「和光市」駅より徒歩15分 ■1期2次総戸数/8戸 ■販売戸数/3戸 ■販売価格(税込)/5,180万円~5,830万円 ■土地面積/100.00㎡~103.32㎡ ■建物面積/95.22㎡~96.88㎡ ■道路/4.5m公道 ■私道持分/なし ■入居予定/2019年7月上旬 ■建築確認番号/第SJK-KX185626230号(2018年10月23日付)他 <2期販売>■交通/東武東上線・東京メトロ有楽町線・東京メトロ副都心線「和光市」駅より徒歩15分 ■2期総戸数/5戸 ■販売戸数/1戸 ■販売価格(税込)/5,790万円 ■土地面積/100.00㎡ ■建物面積/91.70㎡ ■道路/4.5m公道 ■私道持分/なし ■入居予定/2019年7月上旬 ■建築確認番号/第SJK-KX185631630号(2018年12月5日付)他 <3期販売>■交通/東武東上線・東京メトロ有楽町線・東京メトロ副都心線「和光市」駅より徒歩14分 ■3期総戸数/8戸 ■販売戸数/6戸 ■販売価格(税込)/5,780万円~6,480万円 ■土地面積/100.00㎡~110.01㎡ ■建物面積/92.12㎡~103.32㎡ ■道路/4.5m公道・5.04m公道 ■私道持分/なし ■入居予定/2019年7月下旬~2019年8月上旬 ■建築確認番号/第SJK-KX185631670号(2018年12月5日付)他 <共通>■所在地/埼玉県和光市下新倉4丁目4-66(地番) ■総戸数/23戸 ■地目/宅地 ■用途地域/第一種中高層住居専用地域 ■建ぺい率/60% ■容積率/200% ■構造/木造2階建(在来工法) ■設備/公営水道、東京電力・他、都市ガス、本下水、カースペース、外構、植栽、その他付帯設備一式 ■売主・設計/中央グリーン開発株式会社 ■施工/ポラテック株式会社 ■建ぺい率・容積率に関しては道路幅員、接道状況により数値が異なる場合がございます。 ※掲載の物件情報は2019年4月19日現在のものです。広告制作及び、折込中に成約済の場合はご了承ください。 ※広告有効期限/2019年5月末日