



時短 未来志向

Reduction of working hours

Chasing

Future intention

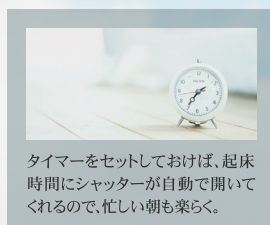
IoTとは

離れていても、家と繋がる。だからもっと暮らし快適。

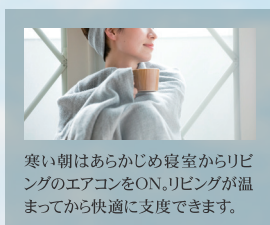
最近よく耳にするようになったIoT(Internet of Things)。 「モノのインターネット」と訳され、家電製品や住宅設備などの“モノ”をインターネットに繋ぐことで、スマホやタブレットで遠隔操作できるシステムです。 玄関の施錠・解錠やお風呂のお湯張り、エアコンの操作などを外出先からできるので、共働きなどで家事の時間を取りにくい家庭にもピッタリ。 安心と便利の次世代システムで、もっと家事時短・もっと快適な暮らしが叶います。

IoTのある暮らし

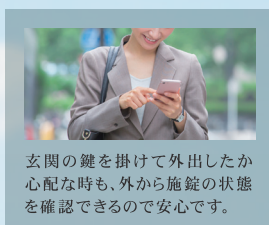
家事を時短できるだけでなく、快適性や安全性も高められるIoTを導入した住まい。 こんなスマートな暮らしが実現します。



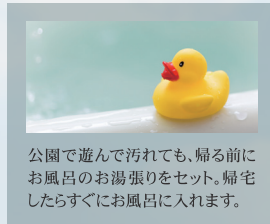
タイマーをセットしておけば、起床時間にシャッターが自動で開いてくれるので、忙しい朝も楽く。



寒い朝はあらかじめ寝室からリビングのエアコンをON、リビングが温まってから快適に支度できます。



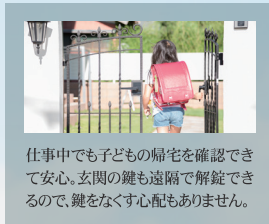
玄関の鍵を掛けて外出したか心配な時も、外から施錠の状態を確認できるので安心です。



公園で遊んで汚れても、帰る前にお風呂のお湯張りをセット、帰宅したらすぐにお風呂に入れます。



外から部屋の温度を確認。エアコンのON/OFFも操作できるから、留守中、ペットも快適に過ごせます。



仕事中でも子どもの帰宅を確認できて安心。玄関の鍵も遠隔で解錠できるので、鍵をなくす心配もありません。

① Time Reduction かしこい家事時短で、団らんのひとときをさらに心地よく。

KITCHEN/デリシア



DELICIA デリシア
洗練されたデザインと先進的な機能のグリル“デリシア”を採用。火加減や加熱時間を自動調整できるアプリ“デリシアアプリ”を使えば、美味しく効率的に調理できます。

はやい 乾太くん

パワフルな温風で洗濯物を乾かすガス衣類乾燥機。家事時短を叶え、清潔な衣類で毎日を心地よく過ごせます。



電気式の約1/3の時間
屋内設置でも温気がこもらない
2回の洗濯〜乾燥も2時間半で終了!

乾太くん	【乾燥時間の比較】
約52分	電気式全自動洗濯乾燥機
	約169分

② Comfort Plan くつろぎを深めるための細やかなしつらえ。

ハイシーリング & ハイサッシ



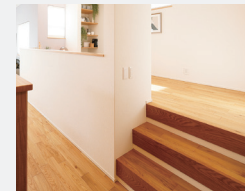
天井高2.7mとサッシ高2.2mは縦方向に広がりを生みだし、明るく開放的なリビング空間。

ロボット掃除機用ピット



収納の下部にロボット掃除機用のピットを設けました。生活動線の妨げにならないように配慮しました。

リビングアクセスプラン



外出・帰宅時に必ずリビングを通るよう階段を設置。会話の機会が増えるので、家族の絆も深まります。

ウォークインクローゼット



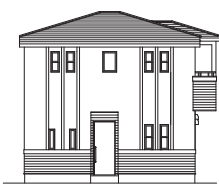
衣類がたっぷり入るクローゼットをご用意。ハイハンガー付きで取り出しやすくなります。

※掲載の写真は当社施工例またはイメージです。※設備等の設定は号棟により異なります。※IoTシステムを利用する場合、AISEG®対応機器、別売器具等が必要な場合がございます。詳しくお問い合わせください。

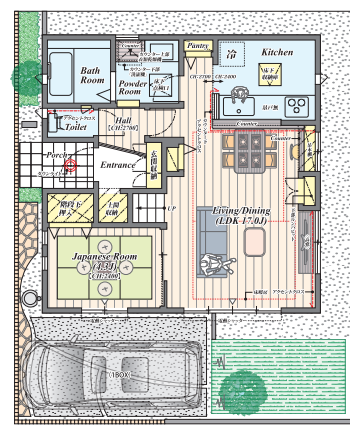
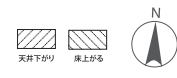
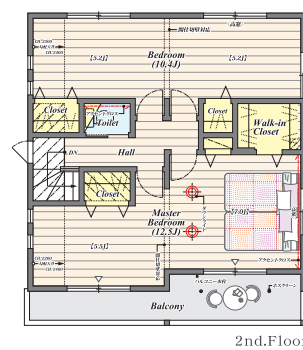


※掲載写真は2018年11月に現地モデルハウス(13号棟・16号棟)を撮影したものです。13号棟は物件選択の一途として公開しているもので、今回販売対象ではありません。(分譲済)

PLAN 10 3LDK [4.5LDK対応可] ±土間収納+パントリー ※別途有償
■土地面積/100.01㎡(30.25坪) ■建物面積/102.47㎡(30.93坪)
●1F/51.13㎡(15.43坪) ●2F/51.34㎡(15.50坪)



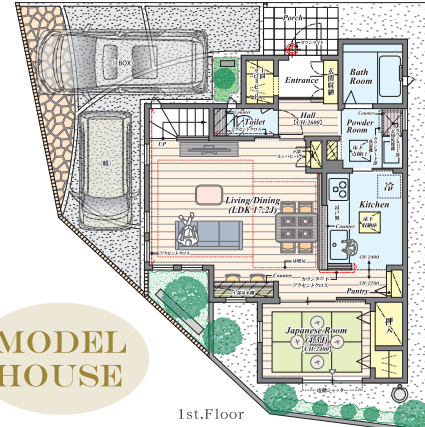
ライフスタイルに合わせて最大5LDKまで間取り変更が可能です。 ※間取り変更は別途費用がかかります。



PLAN 16 3LDK [4LDK対応可] ±土間クローゼット+パントリー ※別途有償
■土地面積/110.01㎡(33.27坪) ■建物面積/93.77㎡(28.30坪)
●1F/54.44㎡(16.43坪) ●2F/39.33㎡(11.87坪)



効率的な家事動線に配慮して、キッチンや洗面所、浴室などの水まわりを直線上に配置しました。



MODEL HOUSE



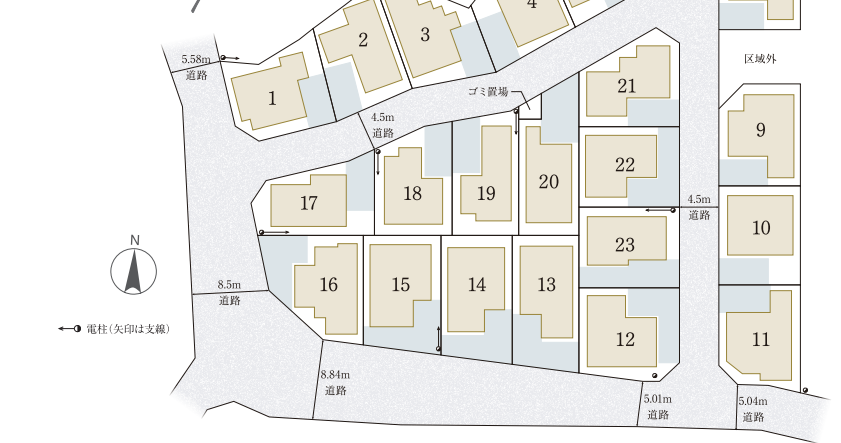
※間取りは計画図より作成の為、詳細に関しては設計図書・外構図面にてご確認ください。

まとまりと繋がりコミュニティタウン

23家族の絆深まる 永住の街。

この地に生まれる、品格とまとまりを醸し出す23の街には、多彩な植栽による緑や花の潤い、存在感を示すタウンゲート、そしてコミュニティの場ともなる街区内道路を配しました。心地よい永住を叶える住処としての、高い価値を生みだしています。

④ Landscape



※全体区画図は計画段階の図面を基に描き起こしたもので、実際とは異なります。

和光市は「これから人気が出そうな郊外の街(駅)ランキング」

●株式会社リクルート住まいカンパニー「関東」これから人気が出そうと思う郊外(東京23区以外)の駅ランキング(2017年)調べ

「和光市」駅は東京メトロ有楽町線と東京メトロ副都心線2路線の始発駅で、「池袋」駅、「新宿」駅、「渋谷」駅、「永田町」駅、「有楽町」駅などに乗換えなしで行ける点が魅力です。



東武東上線・有楽町線・副都心線「和光市」駅徒歩14分/1.120m

- 「和光市」駅より
- 「池袋」駅へ.....直通 13分
東武東上線快速利用
- 「新宿」駅へ.....18分
東武東上線快速利用、「池袋」駅でJR有楽町線に乗り換え
- 「渋谷」駅へ.....24分
東武東上線快速利用、「池袋」駅でJR有楽町線に乗り換え
- 「有楽町」駅へ.....32分
東武東上線快速利用、「池袋」駅で東京外口有楽町線に乗り換え

第2位
これから人気が出そうな郊外の街(駅)ランキング



カーナビをご利用の方は「埼玉県和光市新倉4丁目4」付近とご入力ください。

※所要時間は平日平常時のもので時間帯により異なります。また、乗換、待ち時間も含まれます。

【クロスレジデンス和光 サンティエ / 物件概要】

<1期1次販売> ■交通/東武東上線・東京メトロ有楽町線・東京メトロ副都心線「和光市」駅より徒歩14分 ■1期1次総戸数/2戸 ■販売戸数/1戸 ■販売価格(税込)/6,580万円 ■土地面積/110.01㎡ ■建物面積/93.77㎡ ■道路/8.5m公道、8.84m公道 ■私道持分/なし ■完成/2018年11月完成済 <1期2次販売> ■交通/東武東上線・東京メトロ有楽町線・東京メトロ副都心線「和光市」駅より徒歩15分 ■1期2次総戸数/8戸 ■販売戸数/6戸 ■販売価格(税込)/5,180万円~6,180万円 ■土地面積/100.00㎡~103.32㎡ ■建物面積/95.22㎡~99.37㎡ ■道路/4.5m公道、5.58m公道 ■私道持分/なし ■入居予定/2019年5月上旬 ■建築確認番号/第SJK-KX185629390号(2018年11月15日付)他 <2期販売> ■交通/東武東上線・東京メトロ有楽町線・東京メトロ副都心線「和光市」駅より徒歩15分 ■2期総戸数/5戸 ■販売戸数/2戸 ■販売価格(税込)/5,790万円~6,130万円 ■土地面積/100.00㎡(共通) ■建物面積/91.70㎡~98.12㎡ ■道路/4.5m公道 ■私道持分/なし ■入居予定/2019年7月上旬 ■建築確認番号/第SJK-KX185631630号(2018年12月5日付)他 <3期販売> ■交通/東武東上線・東京メトロ有楽町線・東京メトロ副都心線「和光市」駅より徒歩14分 ■3期総戸数/8戸 ■販売戸数/8戸 ■販売価格(税込)/5,780万円~6,480万円 ■土地面積/100.00㎡~110.01㎡ ■建物面積/92.12㎡~103.32㎡ ■道路/4.5m公道、5.04m公道 ■私道持分/なし ■入居予定/2019年7月下旬~2019年8月上旬 ■建築確認番号/第SJK-KX185631670号(2018年12月5日付)他 <共通> ■所在地/埼玉県和光市新倉4丁目4-66(地番) ■総戸数/23戸 ■地目/宅地 ■用途地域/第一種中高層住居専用地域 ■建ぺい率/60% ■容積率/200% ■構造/木造2階建(在来工法) ■設備/公営水道、東京電力・他、都市ガス、本下水、カースペース、外構、植栽、その他付帯設備一式 ■売主・設計/中央グリーン開発株式会社 ■施工/ガラテック株式会社 ※建ぺい率・容積率に関しては道路幅員、接道状況により数値が異なる場合がございます。 ※掲載の物件情報は2019年1月28日現在のものです。広告制作及び折込中に成約済の場合はご了承ください。 ※広告有効期限/2019年3月末日

クロスレジデンス和光 検索



住まい価値創造企業
POLUS
ポラスグループ

■宅業 国土交通大臣(3)第6871号
■(公社)埼玉県宅地建物取引業協会会員
■(公社)全国宅地建物取引業保証協会会員
■(公社)首都圏不動産公正取引協議会加盟

中央グリーン開発株式会社
(和光事業所) 〒351-0112 埼玉県和光市丸山1-4-3 ヴェルデ和光4階 TEL: 048-451-7755 FAX: 048-451-7758

お問い合わせはこちらまで[携帯電話からもOK!]
0120-097-755
Free Call