

子育てママの理想の家[®] MAMATOCO GAMŌ WEST BLOCK

ママトコ蒲生 ウェストブロック
新築分譲住宅/全7部



※リノベーション写真は図面を基に描き起こしたもので実際とは多少異なります。

親子のふれあいを
温かく包みこむプランニング。

親子がふれあえ、
家族の語らいが広がるプランニング。

子育てママの理想の家[®] MAMATOCO GAMŌ EAST BLOCK

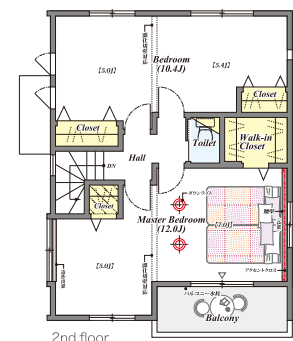
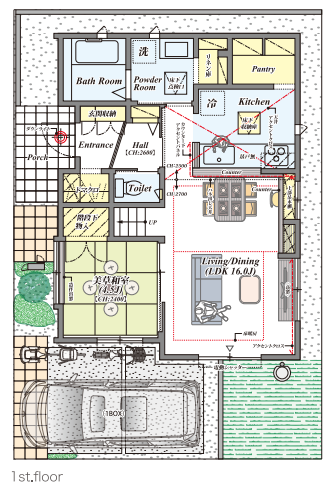
ママトコ蒲生 イーストブロック
新築分譲住宅/全5部



※リノベーション写真は2018年12月撮影。※写真中の家具・小物は価格に含まれません。

STYLE 03 3LDK (4・5LDK対応可)
※別途有償
+土間クローゼット+パントリー
+リネン庫+ウォークインクローゼット

■土地面積/100.01㎡(30.25坪)
■建物面積/101.84㎡(30.75坪)
□1F/52.99㎡(16.00坪)
□2F/48.85㎡(14.75坪)



ライフスタイルに
合わせた間取り変更が
可能なプラン。

※間取り変更には別途費用がかかります。



ご飯の支度もお洗濯も
お掃除もラクラク!

※間取りは計画図より作成のため、詳細に関しては設計図書・外構図面にてご確認ください。※全体区画図は計画段階の図面を基に描き起こしたもので、実際とは異なります。



LANDSCAPE

●.....電柱
→.....支線
●.....陽だまりスペース

モデルハウス公開中

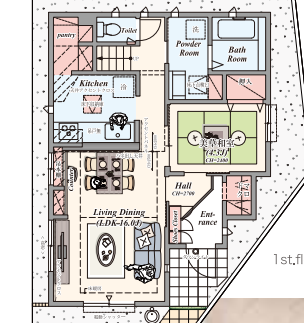
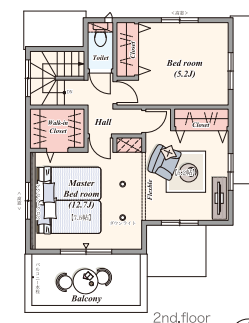
STYLE 03 3LDK (4LDK対応可)
※別途有償
+土間クローゼット+パントリー
+ウォークインクローゼット

■土地面積/105.72㎡(31.98坪)
■建物面積/96.67㎡(29.18坪)
□1F/54.44㎡(16.43坪)
□2F/42.23㎡(12.75坪)



LANDSCAPE

●.....電柱 →.....支線 ●.....陽だまりスペース



ご飯の支度もお洗濯も
お掃除もラクラク!

容量たっぷりの
パントリーと
軽快な家事動線を
確保したプラン。



※全体区画図は計画段階の図面を基に描き起こしたもので、実際とは異なります。
※間取りは計画図より作成のため、詳細に関しては設計図書・外構図面にてご確認ください。

【ママトコ蒲生 ウェストブロック / 物件概要】 ■所在地/埼玉県越谷市蒲生西町2丁目3552番1他(地番) ■交通/東武スカイツリーライン「蒲生」駅より徒歩8分 ■総戸数/7戸 ■販売戸数/6戸 ■販売価格(税込)/3,980万円~4,380万円 ■土地面積/100.01㎡~108.55㎡ ■建物面積/95.02㎡~101.84㎡ ■間取り/2LDK(3LDK対応可※別途有償)+土間クローゼット+パントリー+リネン庫+ファミリースペース+ストレージ+ウォークインクローゼット~3LDK(4・5LDK対応可※別途有償)+土間クローゼット+パントリー+リネン庫+ウォークインクローゼット ■地目/宅地 ■用途地域/第一種住居地域 ■建ぺい率/60% ■容積率/200% ■道路/4.05m公道、6.0m公道 ■私道持分/なし ■構造/木造2階建(在来工法) ■設備/公営水道、東京電力・他、都市ガス、本下水、カースペース、外構、植栽、その他付帯設備一式 ■完成予定/2019年2月上旬 ■入居予定/2019年2月下旬 ■建築確認番号/第SJK-KX185617440号(2018年8月20日付)他 ■売主・設計/中央グリーン開発株式会社 ■施工/ポラテック株式会社 ※建ぺい率・容積率に関しては道路幅員、接道状況により数値が異なる場合がございます。※掲載の物件情報は2018年12月20日現在のものです。広告制作及び、折込中に成約済の場合はご了承ください。※広告有効期限/2019年1月末日



【ママトコ蒲生 イーストブロック / 物件概要】 ■所在地/埼玉県越谷市蒲生西町1丁目691番1他(地番) ■交通/東武スカイツリーライン「蒲生」駅より徒歩8分 ■総戸数/5戸 ■販売戸数/4戸 ■販売価格(税込)/3,750万円~4,380万円 ■土地面積/100.01㎡~105.72㎡ ■建物面積/96.67㎡~99.37㎡ ■間取り/3LDK(4LDK対応可※別途有償)+土間クローゼット+パントリー+ウォークインクローゼット~3LDK(4LDK対応可※別途有償)+土間クローゼット+パントリー+リネン庫+ウォークインクローゼット ■地目/宅地 ■用途地域/第一種住居地域 ■建ぺい率/60% ■容積率/200% ■道路/5.05m公道、6.0m公道 ■私道持分/なし ■構造/木造2階建(在来工法) ■設備/公営水道、東京電力・他、都市ガス、本下水、カースペース、外構、植栽、その他付帯設備一式 ■完成予定/2019年1月上旬、3号棟:2018年11月完成済 ■入居予定/2019年1月下旬、3号棟:2019年3月上旬 ■建築確認番号/第SJK-KX185611510号(2018年7月4日付)他 ■売主・設計/中央グリーン開発株式会社 ■施工/ポラテック株式会社 ※建ぺい率・容積率に関しては道路幅員、接道状況により数値が異なる場合がございます。※掲載の物件情報は2018年12月20日現在のものです。広告制作及び、折込中に成約済の場合はご了承ください。※広告有効期限/2019年1月末日

見学予約&資料請求はオフィシャルホームページから

ママトコ蒲生 ウェスト

検索

スマホOK!
QRコードをご利用ください。



見学予約&資料請求はオフィシャルホームページから

ママトコ蒲生 イースト

検索

スマホOK!
QRコードをご利用ください。



カーナビをご利用の際は「埼玉県越谷市蒲生西町2丁目5」付近でご入力ください。

カーナビをご利用の際は「埼玉県越谷市蒲生西町1丁目6」付近でご入力ください。