

# 子育てママの理想の家<sup>®</sup>

## MAMATOCO [全10邸]

IWATSUKI ママトコ岩槻



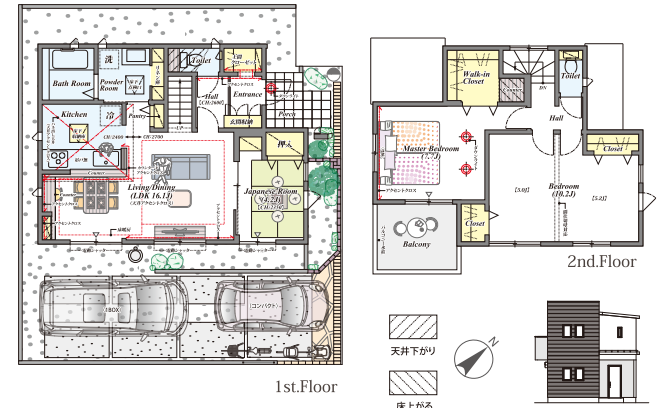
※街並み完成予想図は図面を基に描き起こしたもので実際とは多少異なります。

8号棟

3LDK [4LDK対応可] +土間クローゼット+パントリー  
+リネン庫+ウォークインクローゼット

■土地面積/120.11㎡(36.33坪) ■建物面積/93.57㎡(28.25坪)  
●1F/51.34㎡(15.50坪) ●2F/42.23㎡(12.75坪)

広々と爽やかなワイドバルコニーを備えた、  
軽快リビングアクセスプランの家。



※計画図より作成の為、詳細に関しては設計図書・外構図面にてご確認ください。

### LANDSCAPE

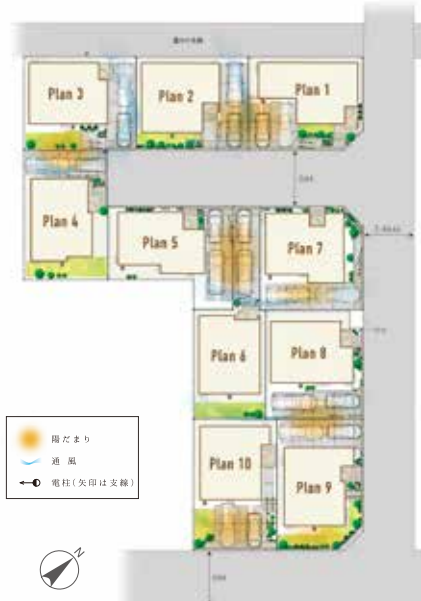
陽光に恵まれた全10邸の街並み。  
建物の配置や隣棟間隔の工夫で陽だまりを確保し、  
全邸に2台分のカースペースもご用意しました。  
住人以外の通り抜けのない区画内の道路は、  
子どもの遊び場やママ同士の交流の場にもなります。

全邸カースペース2台標準対応



※2台目は軽自動車での対応となります。

陽だまりスペース



※全体区画図は計画段階の図面を基に描き起こしたもので、実際とは異なります。※写真はイメージです。

### LOCATION MAP

都市の息吹を暮らしに感じる街。

東武アーバンパークライン「岩槻」駅からは、乗り換えなしでそのまま「大宮」駅へ。急行に乗れば8分で到着。大宮エリアで素敵なショッピングやグルメなどが気軽に楽しめます。  
「大宮」駅はJR在来線をはじめとする計9路線と計5路線の新幹線が乗り入れ、都心への通勤、旅行やレジャーも快適にアクセスできます。



※2018年3月現在 ※所要時間は日中平常時のものです。乗換、待ち時間は含みません。

現地より 東武アーバンパークライン「岩槻」駅へ徒歩14分

カーナビをご利用の際は  
「さいたま市岩槻区西町4丁目6」付近でご入力下さい。



【ママトコ岩槻/物件概要】 ■所在地/さいたま市岩槻区西町4丁目5750番1他(地番) ■交通/東武アーバンパークライン「岩槻」駅より徒歩14分 ■総戸数/10戸 ■販売戸数/2戸 ■販売価格(税込)/3,330万円・3,350万円 ■土地面積/120.10㎡・120.11㎡ ■建物面積/93.57㎡・94.39㎡ ■間取り/2LDK(3LDK対応可※別途有償)+土間クローゼット+パントリー+DEN+ウォークインクローゼット・3LDK(4LDK対応可※別途有償)+土間クローゼット+パントリー+リネン庫+ウォークインクローゼット ■道路/5.46m公道・6.0m私道 ■私道持分/168㎡×1/7(8号棟除く) ■他共有持分/ごみ置場3.0㎡×1/10 ■地目/宅地 ■用途地域/第一種低層住居専用地域 ■建ぺい率/50% ■容積率/80% ■構造/木造2階建(在来工法) ■設備/公営水道、東京電力・他、都市ガス、本下水、カースペース、外構、植栽、その他付常設備一式 ■完成/2018年9月完成済 ■売主・設計/中央グリーン開発株式会社 ■施工/ボラテック株式会社 ※建ぺい率・容積率に関しては道路幅員、接道状況により数値が異なる場合がございます。※掲載の物件情報は2018年10月5日現在のものです。広告制作及び、折込中に成約済の場合はご了承下さい。※広告有効期限/2018年11月末日