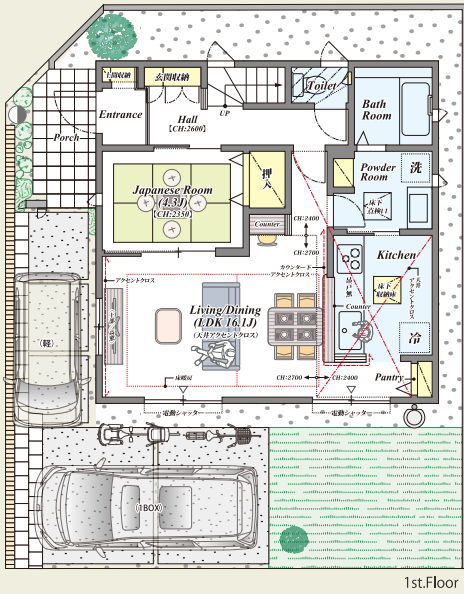
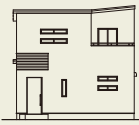
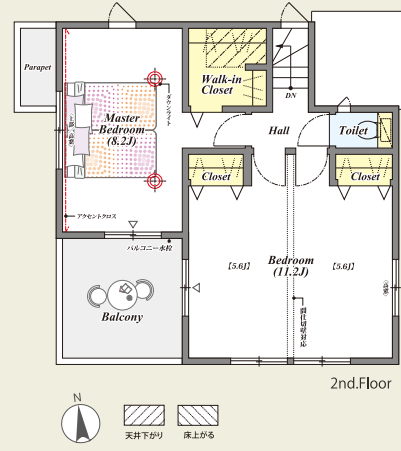


3LDK 4LDK対応可 ※別途有償
+土間収納 +パントリー
+ウォークインクローゼット

■土地面積 / 120.02㎡(36.30坪)
■建物面積 / 95.22㎡(28.75坪)
●1F / 52.99㎡(16.00坪)
●2F / 42.23㎡(12.75坪)



軽快な水まわり動線や
2wayのモダン和室を備えた、快適LDKの家。



■軽快水まわり動線
ダイニング全体に視界が広がる対面スタイル。キッチンや2wayの洗面所・浴室など、水まわりを直線上に配置した軽快な水まわり動線です。

■2wayのモダン和室
玄関ホールとのアクセスも確保したリビングと続き間仕様のモダン和室。お客様のゲストルームとしても利用できる、爽やかな居住空間を用意しました。

※間取りは計画図より作成の為、詳細に関しては設計図書・外構図面にてご確認ください。

LANDSCAPE

分譲地内道路が届ける
安心と暮らしやすさ。

全6邸の家並みに沿って走る分譲地内道路は、住人以外の出入りがしにくく、防犯性も高まります。また、この道路は風の通り道もつくり、爽やかさを提供してくれます。



宅配ボックス付門柱

アプローチ部分には不在時にも便利な宅配ボックスを備えた門柱を設けました。

※完成予想図

- 凡例
- 電柱及び支線
 - 水路(フタ無)
 - 陽だまり
 - 水路(フタ有)



※全区画図は計画段階の図面を基に描き起こしたもので実際とは異なります。※掲載の写真はイメージです。

シンプルで美しいデザインに
使いやすさを高めたキッチン。

シンプルでスタイリッシュなキッチンには美しさプラス、機能性にも配慮しました。そこに立つことが楽しくなり、毎日のキッチンワークを心弾む時間になってくれます。



強く美しい
「高品位ホーロー」
丈夫な鉄のベースにガラス質を焼き付けて生まれる高品位ホーロー。表面のガラス質は汚れや湿気を寄せ付けず、ずっと清潔に保つことができます。

家事を快適にする「やさしい仕様」
シンクのすぐ下に食器洗い乾燥機を設置。食器セット時の水ダレにより床が汚れる心配がありません。

※掲載写真はイメージまたは当社施工例です。

ACCESS

毎日の通勤・通学を
快適に支える交通アクセス。



最寄りの駅からJR武蔵野線は「南浦和」駅で京浜東北線と接続。その先では埼京線とながなり、都内主要駅はもちろん、「浦和」駅や「大宮」駅へもスムーズにアクセスでき、通勤通学にも便利です。

- JR武蔵野線「東浦和」駅より
- 「南浦和」駅……………4分
JR武蔵野線利用。
 - 「上野」駅……………28分
JR武蔵野線利用、「武蔵浦和」駅にてJR埼京線快速に乗換。「赤羽」駅にてJR高崎線に乗換。
 - 「東京」駅……………35分
JR武蔵野線利用、「武蔵浦和」駅にてJR埼京線快速に乗換。「赤羽」駅にてJR高崎線に乗換。
 - 「池袋」駅……………25分
JR武蔵野線利用、「武蔵浦和」駅にてJR埼京線に乗換。
 - 「新宿」駅……………31分
JR武蔵野線利用、「武蔵浦和」駅にてJR埼京線快速に乗換。

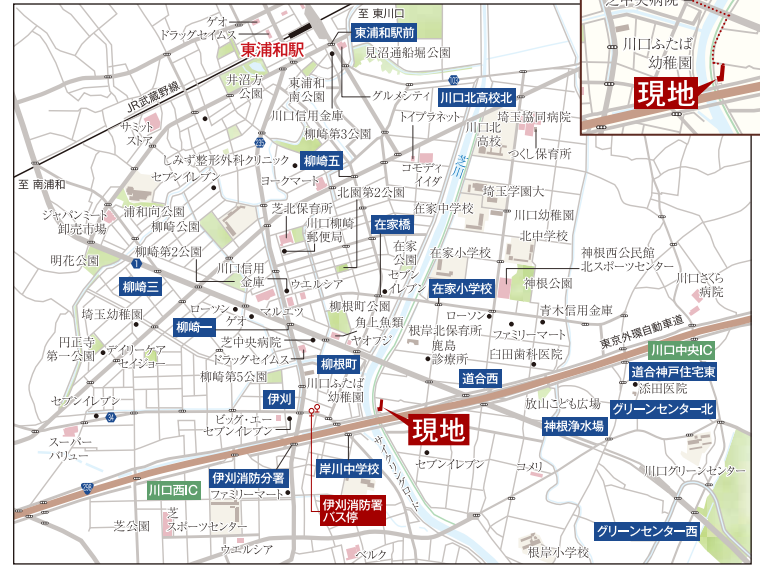
※所要時間は日中平常時のもので時間帯により異なります。また乗換、待ち時間は含まれません。

JR武蔵野線「東浦和」駅利用



バス乗車11分「伊刈消防署」バス停より徒歩5分

※所要時間は乗り換え・待ち時間を含みません。交通事情により遅れる場合もございます。



カーナビをご利用の際は「川口市安行領根岸964」付近でご入力下さい。

【イエココチ東浦和/物件概要】 ■所在地/埼玉県川口市大字安行領根岸字鹿島964-10他(地番) ■交通/JR武蔵野線「東浦和」駅より徒歩26分、または同駅よりバス乗車11分「伊刈消防署」バス停徒歩5分 ■総戸数/6戸 ■販売戸数/3戸 ■販売価格(税込)/2,980万円～3,650万円 ■土地面積/100.15㎡～120.02㎡ ■建物面積/95.22㎡～96.05㎡ ■間取り/3LDK(4LDK対応可※別途有償)+土間収納+パントリー+ウォークインクローゼット～4LDK+土間収納+パントリー+ウォークインクローゼット ■道路/4.0m公道、6.0m公道 ■私道持分/なし ■他共有持分/ごみ置場:2.58㎡×1/6 ■地目/宅地 ■用途地域/第二種住居地域 ■建ぺい率/60% ■容積率/200% ■構造/木造2階建(在来工法) ■設備/公営水道、東京電力・他、都市ガス、本下水、カーペース、外構、植栽、その他付帯設備一式 ■完成予定/2018年10月下旬 ■入居予定/2018年11月中旬 ■建築確認番号/第SJK-KX185604750号(2018年5月14日)他 ■売主・設計/中央グリーン開発株式会社 ■施工/ボラテック株式会社 ■建ぺい率・容積率に関しては道路幅員、接道状況により数値が異なる場合がございます。※掲載の物件情報は2018年9月29日現在のものです。広告制作及び、折込中に成約済の場合はご了承ください。※広告有効期限/2018年11月末日