

Palette court matsudokamihongō

# THE RESORT

## ALOHA STATE



爽快なテラスやワイドサッシに面した、開放的な吹抜けリビングの家。

※1号棟リビング完成予想図

### LOCATION

日々の暮らしを支える施設がいろいろ!



サミットストア松戸新田店(810m)

グリーンマークセンター松戸新田(810m)



松ヶ丘小学校(750m)



北仲町公園(220m)



みやこ幼稚園(310m)



和名ヶ谷スポーツセンター(1,270m)



松戸クリニック(480m)

※徒歩での所要時間は80m=1分として計算したものです。  
※分数・距離はすべて現地ゲートウォールより計測した地図上の概算です。



新京成線

「上本郷」駅徒歩 9分  
「松戸新田」駅徒歩 6分



カーナビをご利用の際は  
千葉県松戸市松戸新田490付近  
でご入力ください。

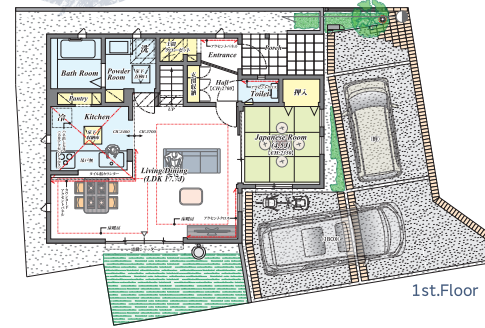
## THE RESORT

### COASTAL STATE

14号棟 3LDK  
4LDK対応※別途有償

+土間クローゼット+パントリー  
+ウォークインクローゼット

- 土地面積/132.50㎡(40.08坪)
- 建物面積/96.05㎡(29.00坪)
- 1F/53.41㎡(16.125坪)
- 2F/42.64㎡(12.875坪)



KITCHEN STYLE

住人同士の豊かな「つながり」を育む 27 邸のコミュニティ。

リゾート感あふれる街へ



クルドサック(袋小路)  
区画内道路の先にクルドサックを採用。子どもの遊び場や住人同士のコミュニケーションを育む場にもなります。



街の入口にはシンボルツリーのヤシの木と、石造りのゲートウォールを設置。街全体にも木々や花々を配置し、リゾートを感じる街並みを形成します。

※イメージイラスト

第1期販売  
カリフォルニアスタイル  
コースタル・ステイト<14邸>

※全区画図は計画段階の図面を基に描き起こしたもので、実際とは異なります。詳しくは設計図書をご確認ください。また施工上の理由により変更になる場合がございます。※完成予想図は図面を基に描き起こしたもので、実際とは多少異なります。※掲載の取組りは計画図より作成の為、詳細に関しては設計図書・外構図面にご確認ください。

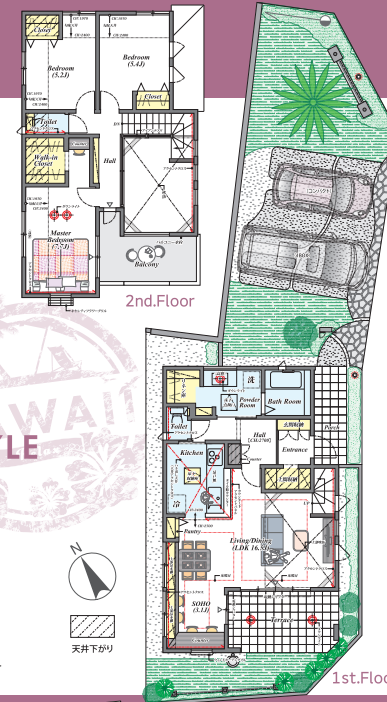
## THE RESORT

### ALOHA STATE

01号棟 3LDK

+土間収納+パントリー+リネン庫  
+SOHO+ウォークインクローゼット

- 土地面積/168.13㎡(50.85坪)
- 建物面積/99.98㎡(30.18坪)
- 1F/54.03㎡(16.31坪)
- 2F/45.95㎡(13.87坪)



KITCHEN STYLE

第2期販売  
●第2期1次販売/3邸 ●第2期2次販売/10邸  
ハワイスタイル  
アロハ・ステイト<13邸>



●...アロハ・ステイト  
●...コースタル・ステイト

【パレットコート松戸上本郷 ザ・リゾート/物件概要】

<コースタル・ステイト 第1期販売> ■所在地/千葉県松戸市松戸新田509-2他(地番) ■交通/新京成線「上本郷」駅徒歩9分、同線「松戸新田」駅徒歩6分 ■販売戸数/7戸 ■販売価格(税込)/3,720万円~4,380万円 ■土地面積/122.00㎡(擁壁部分17.62㎡含む)~154.63㎡(擁壁部分16.89㎡含む) ■建物面積/94.39㎡~103.30㎡ ■間取/3LDK(4LDK対応※別途有償)+パントリー+ウォークインクローゼット~4LDK(5LDK対応※別途有償)+パントリー+ウォークインクローゼット ■私道負担/なし ■道路/5.0m公道、6.0m公道、6.5m公道 ■完成予定/21・22・24号棟:2018年10月下旬、26・27号棟:2018年11月上旬、14・16号棟:2018年12月上旬 ■入居予定/21・22・24号棟:2018年11月上旬、26・27号棟:2018年11月中旬、14・16号棟:2018年12月中旬 ■建築確認番号/第SJK-KX185602340号(2018年4月19日付)他

<アロハ・ステイト 第2期1次販売> ■所在地/千葉県松戸市松戸新田字南中町507番8他(地番) ■交通/新京成線「上本郷」駅徒歩9分、同線「松戸新田」駅徒歩6分 ■販売戸数/3戸 ■販売価格(税込)/4,350万円~4,780万円 ■土地面積/120.30㎡~168.13㎡ ■建物面積/96.46㎡~99.98㎡ ■間取/3LDK+土間収納+パントリー+リネン庫+SOHO+ウォークインクローゼット~3LDK(4LDK対応※別途有償)+土間ウォークインクローゼット+パントリー+3ウォークインクローゼット ■私道負担/なし ■道路/5.0m公道、6.0m公道、6.3m公道 ■完成予定/1号棟:2018年9月下旬、2・5号棟:2018年12月下旬 ■入居予定/1号棟:2019年2月中旬、2・5号棟:2019年1月上旬 ■建築確認番号/第SJK-KX185602330号(2018年4月19日付)他

<アロハ・ステイト 第2期2次販売> ■所在地/千葉県松戸市松戸新田字南中町507番9他(地番) ■交通/新京成線「上本郷」駅徒歩9分、同線「松戸新田」駅徒歩7分 ■販売戸数/10戸 ■販売価格(税込)/3,680万円~4,380万円 ■最高価格帯/4,300万円台(3戸) ■土地面積/132.90㎡~258.76㎡(擁壁部分77.75㎡含む) ■建物面積/96.88㎡~101.84㎡ ■間取/2LDK(3・4LDK対応※別途有償)+土間収納+パントリー+リネン庫+SOHO+ウォークインクローゼット~4LDK+土間収納+パントリー+3ウォークインクローゼット ■私道負担/なし ■道路/5.0m公道、6.0m公道 ■完成予定/3・4・6~10号棟:2018年12月下旬、11~13号棟:2019年1月上旬 ■入居予定/3・4・6~10号棟:2019年1月上旬、11~13号棟:2019年1月下旬 ■建築確認番号/第SJK-KX185610330号(2018年6月26日付)他

<共通> ■総戸数/27戸 ■地目/宅地 ■用途地域/第一種低層住居専用地域 ■建ぺい率/50% ■容積率/100% ■構造/木造2階建(在来工法) ■設備/公営水道、東京電力・他、都市ガス、本下水、カーペース、外構、植栽、その他付帯設備一式 ■売主・設計/中央グリーン開発株式会社 ■施工/ポラテック株式会社 ※建ぺい率・容積率に関しては道路幅員、接道状況により数値が異なる場合がございます。※掲載の物件情報は2018年7月26日現在のものです。広告制作及び、折込中に成約済の場合はご了承ください。※広告有効期限/2018年9月末日