

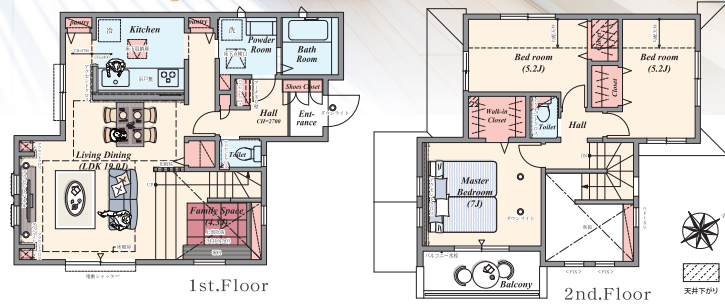


LIVING Style

贅沢な時間が流れる家族の素敵な居場所。

家族がふれあう時間を堪能できるリビング。そこには華やかに彩られた居心地の良さが広がっています。ゆったりとした雰囲気の中に贅沢な寛ぎが満たされていくことでしょう。

PLAN 01 3LDK +ファミリースペース+2パントリー +ウォークインクローゼット
 ■土地面積/123.33㎡(37.30坪) ■建物面積/95.84㎡(28.93坪)
 ●1F/55.48㎡(16.75坪) ●2F/40.36㎡(12.18坪)



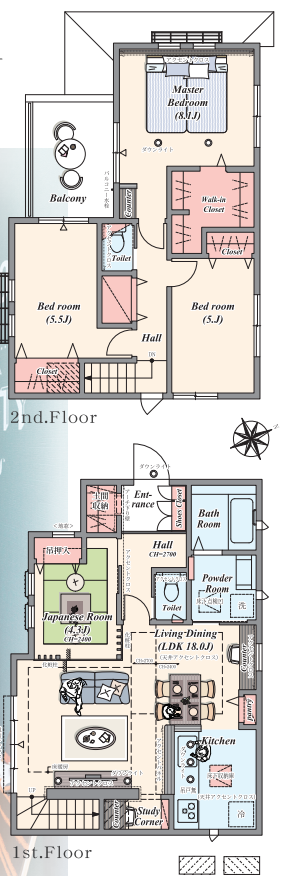
DINING Style

団らんも自分の時間も楽しめる洗練された空間。

キッチンや天井のスタイリッシュな装いが目を惹きながら、心ときめく使いやすいが光るダイニングをご用意しました。家族の団らんも自分の時間も豊かに過ごせる空間です。



PLAN 10 4LDK
 +土間収納+パントリー+スタディーコーナー +ウォークインクローゼット
 ■土地面積/125.21㎡(37.87坪) ■建物面積/99.57㎡(30.06坪)
 ●1F/54.03㎡(16.31坪) ●2F/45.54㎡(13.75坪)



※リビング完成予想図は図面を基に描き起こしたもので実際とは多少異なります。※間取りは計画図より作成の為、詳細に関しては設計図書・外構図面にご確認ください。

TOWN DESIGN

心地よさを様々な視点でカタチにするタウンデザイン。



※街並み完成予想図は図面を基に描き起こしたもので実際とは多少異なります。

DESIGN by KASHIWA RESORT Style BIG SCALE 33 HOUSE



※全体区画図は計画段階の図面を基に描き起こしたもので、実際とは異なります。

PARK LIFE

篠籠田後原第二公園

美しい石畳の奥に広がる分譲地内の公園。ゆっくり寛げるベンチも設けられ、シンボルツリーのヤシの木やドラセナがやさしく見守ってくれています。



※2018年6月撮影

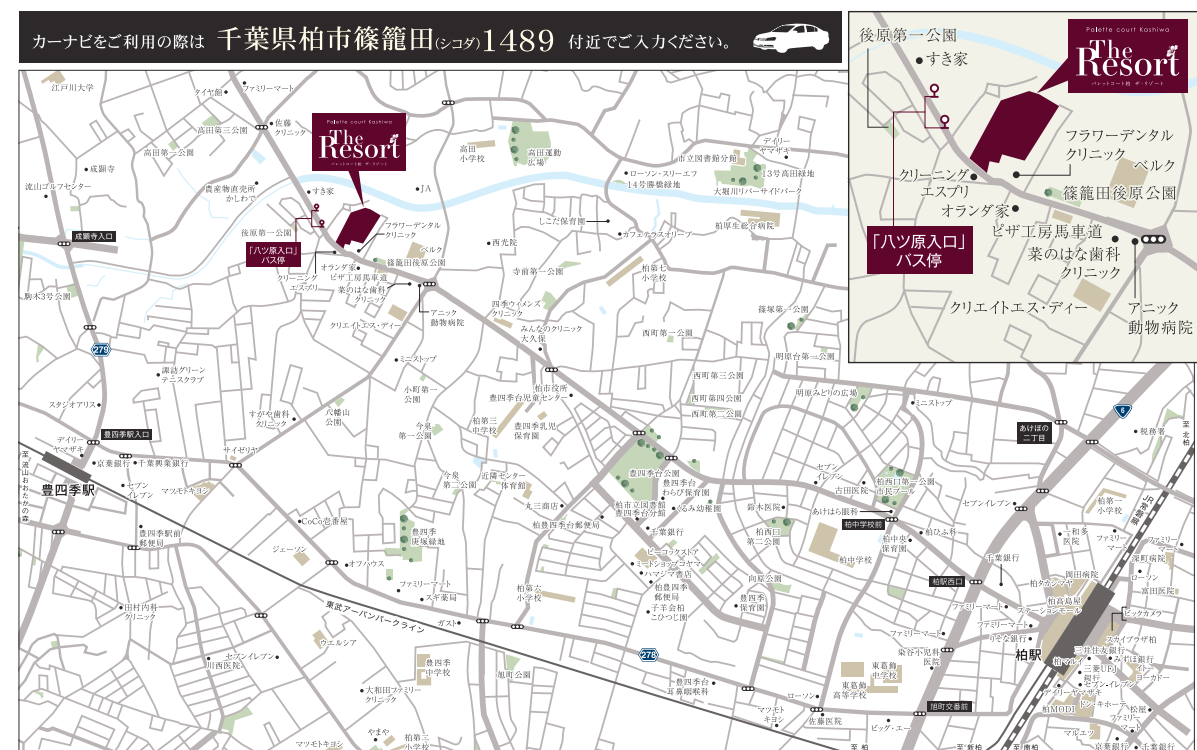


LANDSCAPE

タウンゲートに植樹されるヤシの木がリゾートにいるような景観を創出。道路や電柱などは細部にわたって工夫を施し、デザインや安心・安全面でも配慮が行き届いています。

【バレットコート柏 ザ・リゾート 第1期1次販売/物件概要】

■所在地/千葉県柏市篠籠田字後原1485番他(地番) ■交通/東武アーバンパークライン「豊四季」駅より徒歩17分、JR常磐線・東武アーバンパークライン「柏」駅より徒歩29分、同駅バス乗車10分「ハツ原入口」バス停徒歩2分 ■総戸数/33戸 ■販売戸数/3戸 ■販売価格(税抜)/2,880万円~3,880万円 ■土地面積/123.33㎡~125.21㎡ ■建物面積/92.74㎡~99.57㎡ ■間取/3LDK+ファミリースペース+2パントリー+ウォークインクローゼット~4LDK+土間収納+パントリー+スタディーコーナー+ウォークインクローゼット ■道路/6.0m公道、14.3m公道、15.3m公道、22.3m公道 ■私道持分/なし ■地目/山林(宅地渡し) ■用途地域/第一種住居地域 ■建ぺい率/60% ■容積率/200% ■構造/木造2階建(在来工法) ■設備/公営水道、東京電力・他、都市ガス、本下水、カーブス、外構、植栽、その他付帯設備一式 ■完成予定/2018年11月下旬 ■入居予定/2019年1月上旬~2019年3月中旬 ■建築確認番号/第SJK-KX185610020号(2018年6月22日)他 ■売主・設計/中央グリーン開発株式会社 ■施工/ポラテック株式会社 ※建ぺい率・容積率に関しては道路幅員、接道状況により数値が異なる場合がございます。※広告有効期限/2018年8月末日



住まい価値創造企業 **POLUS** ホラスグループ

中央グリーン開発株式会社
 [千葉支店] 〒270-0163 千葉県流山市南流山3丁目1-3
 TEL: 04-7151-0900 FAX: 04-7151-0901

お問い合わせはこちらまで【携帯電話からもOK!】
0120-26-5071

■宅建業 国土交通大臣(第)3第6871号 ■(一社)千葉県宅地建物取引業協会会員 ■(公社)全国宅地建物取引業保証協会会員 ■(公社)首都圏不動産公正取引協議会加盟