

Allant

ASAKA-SAKAE

家族といつも一緒にいられる。
そんな家と、一生一緒。

ポラスの分譲住宅



東武東上線
「朝霞」駅徒歩9分

仕事・子育て・家事・自分時間を叶える全7邸。

アラン朝霞栄町 新築分譲住宅/全7邸

見学予約・資料請求受付中



おかげさまで最終2邸! モデルハウス公開中! 【完全予約制】

■見学予約はフリーコール、またはホームページから!

アラン朝霞栄町 検索 www.polus-green.com

家事時短を叶える家事応援設備

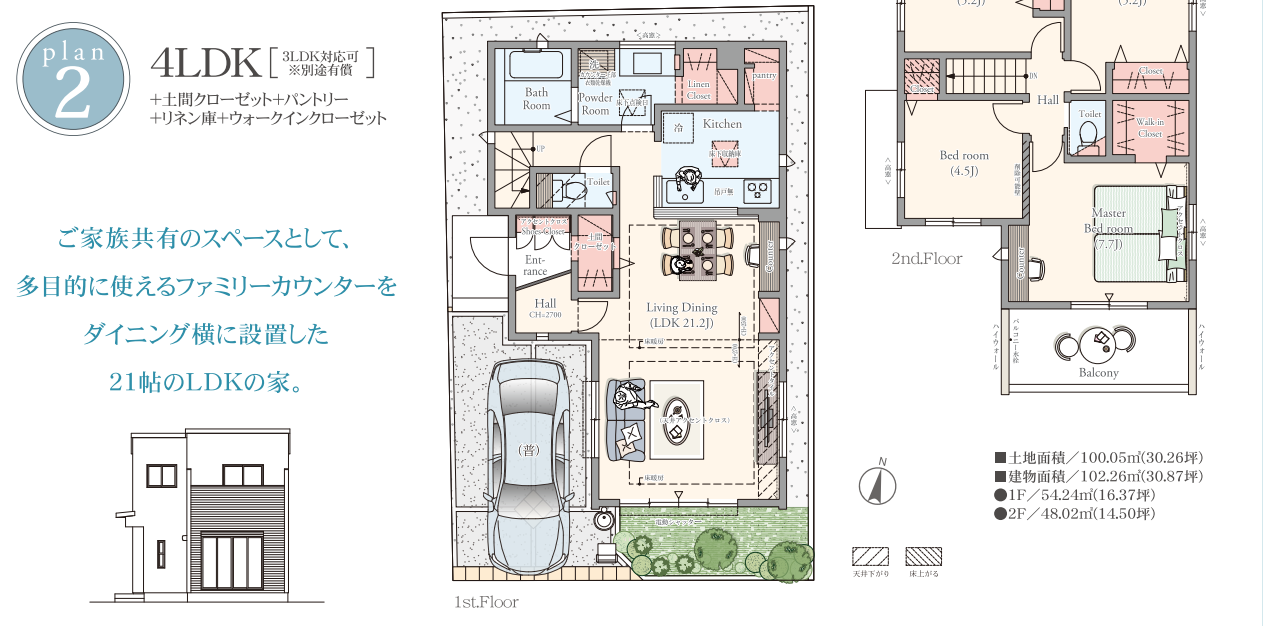
手元よく家事をこなして、家族みんなや自分のための時間をつくる。「家事時短」をサポートする、先進と充実の機能性を備えた設備を取りそろえました。

※設備写真/モデルハウス2棟様(2018年5月撮影)

ガスコンロ DELICIA
ガス衣類乾燥機 乾太くん

遠火でおいしく手元なく仕上がるグリル
パワフルな温風で素早く乾燥

家事はテキパキと。くつろぎはゆったりと。
メリハリの利いた暮らしを叶える工夫を持つ住まい。



便利と自然が共有しているからこそ、心地よさ。

充実の暮らし 快適環境

PARK 公園が身近にあり、自然の癒しや愉しみも自由自在。
朝霞の森(1,040㎡/13分) 朝霞中央公園(470㎡/6分)

SHOPPING お勤め帰りでも立ち寄りやすく、気軽にお買い物ができる佳環境。
エキア朝霞(710㎡/9分) 東武ストア朝霞店(550㎡/7分)

EDUCATION 送り迎えにうれしい、小・中学校や保育園が徒歩圏内の子育て環境。
第八小学校(260㎡/4分) 第四中学校(350㎡/5分) あさかたんぼ保育園(290㎡/4分)

アラン朝霞栄町より「朝霞」駅へ徒歩9分/720m

【アラン朝霞栄町/物件概要】 ■所在地/埼玉県朝霞市栄町1丁目1508番91他(地番) ■交通/東武東上線「朝霞」駅徒歩9分 ■総戸数/7戸 ■販売戸数/2戸 ■販売価格(税込)/5,980万円~6,480万円 ■土地面積/100.02㎡~100.05㎡ ■建物面積/94.19㎡~102.26㎡ ■用途地域/第一種住居地域 ■道路/4.2m私道 ■私道負担/113㎡x1/8 ■他共有持分/ごみ置場2.73㎡x5/56 ■構造/木造2階建(在来工法) ■設備/公営水道、東京電力・他、都市ガス、本下水、カースペース、外構、植栽、その他付帯設備一式 ■完成/2018年3月完成済 ■売主/設計/中央グリーン開発株式会社 ■施工/ボラテック株式会社

カーナビをご利用の際は「埼玉県朝霞市栄町1丁目5」付近でご入力下さい。

WEB 見学予約特典

最大2,000円分のクオカードプレゼント!!

12:00までのご来店で2,000円分。その他は1,000円分のクオカードを差し上げます。

※WEB見学予約特典は、公式ホームページから見学予約の上、現地にお越し頂く方に、最大2,000円分のクオカードプレゼント※来場予定日の前日17:00までに見学予約の申込みをされた方を対象とさせていただきます。※17:00以降もしくは当日の見学予約は、クオカードの進呈対象外とさせていただきます。※クオカードの進呈は、現地にご来店頂き、アンケートに答えて頂いた方を対象とさせていただきます。※1家族1回限りとして頂きます。売主、中央グリーン開発株式会社の分譲地に複数回、見学予約を頂いても最初の1回のみのみとさせていただきます。

東武東上線 エリア 友の会

住まい価値創造企業 POLUS ポラスグループ

■宅建業 国土交通大臣(3)第6871号
■(公社)埼玉県宅地建物取引業協会会員
■(公社)全国宅地建物取引業保証協会会員
■(公社)首都圏不動産公正取引協議会加盟

販売予定のポラスの新築一戸建て最新情報をいち早くお届けします!

東武東上線エリア 友の会優先住戸に優先的に申し込みが可能です!

中央グリーン開発株式会社
【和光事業所】〒351-0112 埼玉県和光市丸山台1-4-3 ヴェルデ和光4階 TEL: 048-451-7755 FAX: 048-451-7758

登録・会費無料 優先住戸に申込可能

最新情報をお届けします!! 東武東上線友の会 検索

http://www.polus-green.com/tobu_tojo_member/

掲載物件のお問い合わせはこちらまで! (携帯電話からもOK)

0120-097-755

※現地外観・2号棟モデルハウス写真/2018年5月撮影(写真中の家具・小物は価格に含まれません。) ※掲載の間取りは計画図より作成の為、詳細に関しては設計図書・外構図面にをご確認ください。 ※全体区画図は計画段階の図面を基に描き起こしたもので、実際とは異なります。 ※徒歩での所要時間は80m=1分での概算です。 ※分数・距離はすべて現地からのものです。 ※掲載の物件情報は2018年7月19日現在のものです。 広告制作及び、折込中に成約済の場合はご了承ください。 ※広告有効期限/2018年8月末