

4/7(土)・8(日)

<開催時間>13:00~17:00

2現場同時

モデルハウス見学会開催

ポラスの分譲住宅

ご来場の際はこのチラシをスタッフにお渡し下さい。

Allant

ASAKA-SAKAE

仕事・子育て・家事・自分時間を叶える全7邸

東武東上線「朝霞」駅徒歩9分 / 朝霞第八小学校徒歩4分(260m)

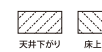


plan 02

4LDK

±土間クローゼット+パントリー
+リネン庫+ウォークインクローゼット
3LDK対応可 ※別途有償

- 土地面積 / 100.05㎡(30.26坪)
- 建物面積 / 102.26㎡(30.87坪)
- 1F / 54.24㎡(16.37坪)
- 2F / 48.02㎡(14.50坪)



「家事時短」を叶える家事応援設備

手早く家事をこなして、家族団らんや自分のための時間をつくる。「家事時短」をサポートする、先進と充実の機能性を備えた設備を取りそろえます。



DELICIA

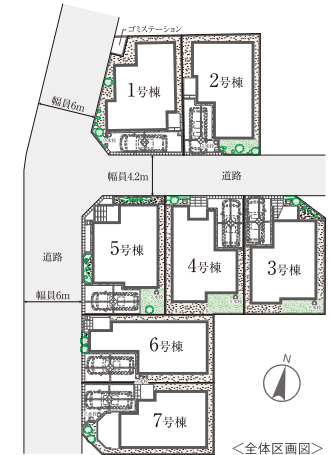


ガス衣類乾燥機

パワフルな温風で素早く乾燥

LANDSCAPE

すべての住まいに陽光が降り注ぐプランニング。コーナー部分に「隅切り」を採用し、見通しが良く車や歩行者の通行の安全性を高めます。



① アラン朝霞栄町【新築分譲住宅/全7邸】物件概要

- 所在地/埼玉県朝霞市栄町1丁目1508番91他(地番) ■交通/東武東上線「朝霞」駅徒歩9分 ■総戸数/7戸 ■販売戸数/6戸 ■販売価格(税込)/5,980万円~6,480万円 ■土地面積/96.13㎡~102.79㎡ ■建物面積/94.19㎡~102.26㎡ ■用途地域/第一種住居地域 ■道路/6.0m公道、4.2m私道 ■私道負担/113㎡x1/8(6・7号棟除く) ■他共有持分/ごみ置場2.73㎡x5/56 ■構造/木造2階建(在来工法) ■設備/公営水道、東京電力・他、都市ガス、本下水、カーブス、外構、植栽、その他付帯設備一式 ■完成/2018年3月完成済 ■施工/ボラテック株式会社 ■売主/設計/中央グリーン開発株式会社

アラン朝霞栄町

検索



スマートフォンからはQRコードをご利用下さい。

BOXX CAFE

MIZUHODAI

暮らしのシーンにカフェをプラスした全23邸

東武東上線「みずほ台」駅利用 / 唐沢小学校徒歩4分(280m)



おかげさまで
最終6邸

販売価格 3,480万円

(税込) 万円~

LANDSCAPE

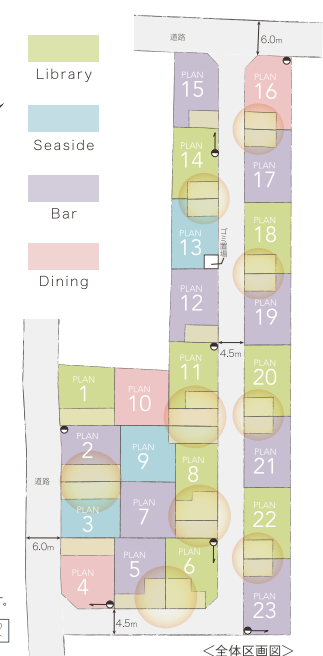
伸びやかな地に、23邸のまとまりを描く価値ある街。プライベート性の高い街並みの中心となるのは、コミュニティの場にもなる長く伸びた街区内道路。ストリートな道路の両側を、統一感のあるデザインと、豊かな植栽が連なる美しい情景を楽しめます。



カーブス2台可能



宅配ボックス



② ボックスカフェみずほ台【新築分譲住宅/全23邸】物件概要

- <第1期1次販売> ■交通/東武東上線「みずほ台」駅徒歩17分 ■販売戸数/1戸 ■販売価格(税込)/4,680万円 ■土地面積/110.00㎡ ■建物面積/98.12㎡ ■道路/4.5m公道、6.0m公道 <第1期2次販売> ■交通/東武東上線「みずほ台」駅徒歩17分 ■販売戸数/1戸 ■販売価格(税込)/4,680万円 ■土地面積/110.00㎡ ■建物面積/96.05㎡ ■道路/4.5m公道 <第3期販売> ■交通/東武東上線「みずほ台」駅徒歩16分 ■販売戸数/4戸 ■販売価格(税込)/3,480万円~4,180万円 ■土地面積/100.00㎡ ■建物面積/89.42㎡~95.64㎡ ■道路/4.5m公道、6.0m公道 <共通概要> ■所在地/埼玉県入間郡三芳町大字藤久保字唐沢460番9他(地番) ■総戸数/23戸 ■私道負担/なし ■他共有持分/ごみ置場8.00㎡x1/23 ■用途地域/工業地域 ■構造/木造2階建(在来工法) ■設備/公営水道、東京電力・他、都市ガス、本下水、カーブス、外構、植栽、その他付帯設備一式 ■完成/2017年8月~2017年10月完成済 ■施工/ボラテック株式会社 ■売主/設計/中央グリーン開発株式会社

ボックスカフェみずほ台

検索



スマートフォンからはQRコードをご利用下さい。

毎週土・日・祝
<開催時間>13:00~17:00

現地モデルハウス公開中!

見学予約はフリーコール、またはホームページから!
www.polus-green.com

Free Call 0120-097-755

※掲載の図面は計画図より作成のため、詳細に関しては設計図書・外構図面にてご確認ください。
※全体区画図(計画段階)の図面を基に描き起こしたもので、実際とは異なります。
※掲載の物件情報は2018年3月27日現在のものです。広告制作及び、折込中に経済状況の変化によるご了承下さい。
※広告有効期限/2018年5月末日