



MODEL HOUSE OPEN



※掲載写真は2016年10月に現地モデルハウス(10号棟・48号棟)を撮影したものです。

PLAN 41

4LDK + 土間収納 + パントリー + ウォークインクローゼット

- 土地面積 / 173.94㎡(52.61坪)
- 建物面積 / 103.50㎡(31.25坪)
- 1F / 57.13㎡(17.25坪)
- 2F / 46.37㎡(14.00坪)

土間スペース

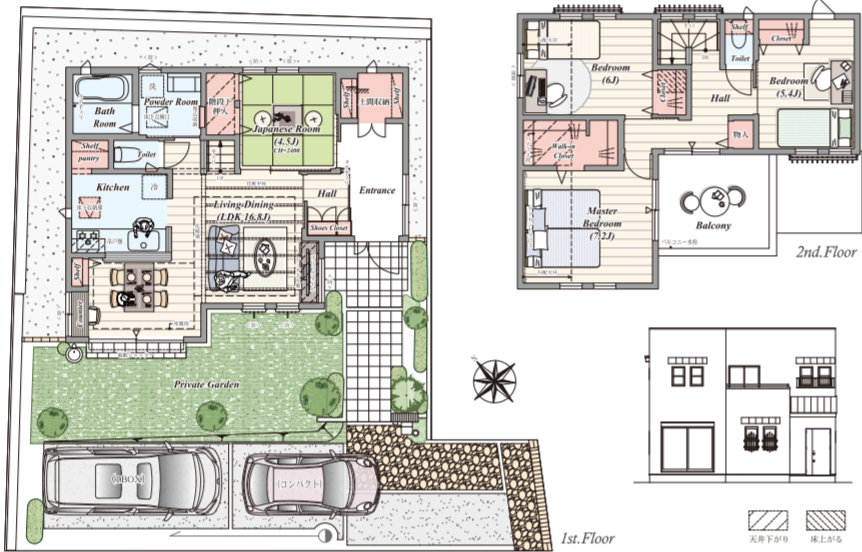
親子ドアで自転車もスムーズに入れられ、お手入れなど自由に活用できる便利な空間です。

2wayモダン和室

リビングと続きで使える和室は、玄関からもアクセスできる2way仕様で、客間としても使えます。

バルコニー

バルコニーは、2部屋から行き来できる使い勝手の良い爽快なタイプです。



PLAN 62

2(3)LDK + 土間収納 + ウォークインクローゼット

- 土地面積 / 115.73㎡(35.00坪)
- 建物面積 / 92.53㎡(27.93坪)
- 1F / 49.37㎡(14.90坪)
- 2F / 43.16㎡(13.03坪)

パールカウンター

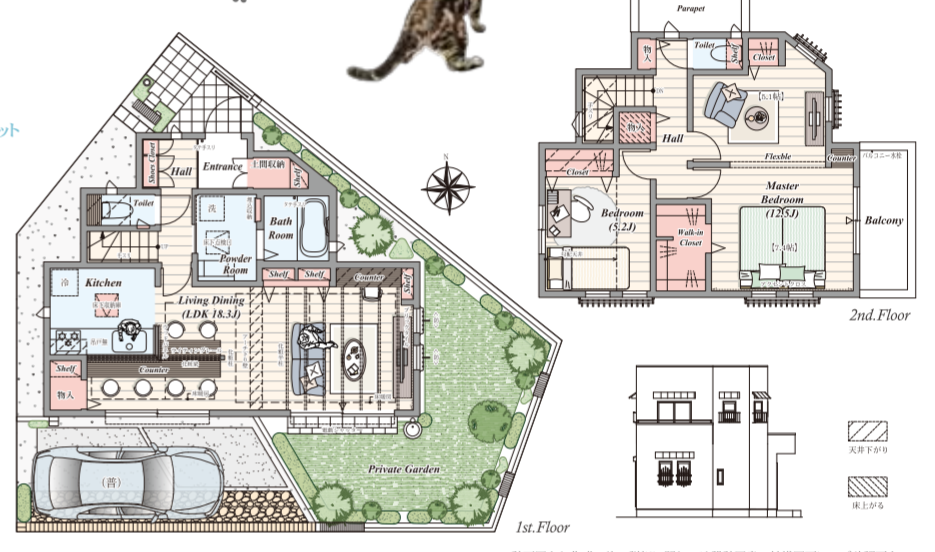
キッチンから配膳や食後の片づけができ、リビング・ダイニングに広がる開放感と自然なコミュニケーションが生まれます。

カウンター

大きめのカウンター。好きな本を並べて読書の楽しい時間を過ごせます。

フレキシブルプラン

ご家族の将来に配慮した間仕切り壁対応。お子様の成長に合わせて2部屋に分割できます。



※完成予想図は図面を基に描き起こしたもので実際とは多少異なります。

LANDSCAPE

まるで別世界。アンダルシアに学んだ全64邸の街並み。

南傾斜の丘

南側の家が自分の家よりも低い位置にあるため、南側を照らすことが少なく、常に豊かな陽射しが確保できる土地特性を活かした街づくり。

白い外壁の街並み

白い外壁の街並みは、強烈な太陽の照射の下で輝くように見えます。アンダルシアに住む人々の生活の知恵、長年に渡り受け継がれてきた住むカタチです。

リゾートフルな植栽

地中海の風が木の葉を揺らすところを見ると、不思議と心が落ち着きます。南国リゾートを感じさせてくれるシンボルツリーとして愛されています。

緩やかな傾斜地を得て、南面に開いた「南みな壇」を形成していますので、街全体に陽光が降り注ぐ立地特性を実現。晴れた日には、下層の住まいから上層の住まいまで、豊かさと青空のコントラストにより、見事な光景が浮かび上がります。



※イラストは現地図面を基に描いたもので実際とは異なります。※全体区画図は設計段階の図面を基に描き起こしたもので、実際とは異なります。



白く美しい街として大きな魅力に包まれた「パレットコート朝霞」。カーサブランカ。そこにはアンダルシアを感じさせる、さまざまな工夫がデザインされています。街のシンボルとなる石造りのゲートコミュニティ。住まう方たちのコミュニケーションを促す公園。そして街を彩る多彩な植栽。南みな壇の丘に広がる全64邸の壮大な街並みは、お洒落で開放的な絵画のような印象を与えます。

此処は、都心に近く、未来に近い、南傾斜の丘。此処に描いた、人々の夢、丘の夢。



※完成予想図は図面を基に描き起こしたもので実際とは多少異なります。

3路線2駅利用可能。都心主要駅へダイレクトアクセス。

東武東上線の準急停車駅である「朝霞」駅からは、「成増」駅で急行を利用することにより発展着しい「朝霞」(池袋)駅までわずか15分。また、東武東上線に乗り入れ東京外区有楽町線を利用すれば、新府・渋谷・有楽町といった都心の各エリアにおおよそ30分程度でアクセス可能です。ビジネスや通学にはもちろん、ショッピングやレジャーにも快適なアクセス環境です。

ACCESS

＜東武東上線「朝霞」駅より＞

- 「池袋」駅へ……15分 ※東武東上線準急利用、「成増」駅で東武東上線快速に乗り換え
- 「新宿」駅へ……20分 ※東武東上線準急利用、「成増」駅で東武東上線快速に乗り換え、「池袋」駅でJR埼京線に乗り換え
- 「渋谷」駅へ……27分 ※東武東上線準急利用、「成増」駅で東武東上線急行に乗り換え、「池袋」駅でJR埼京線に乗り換え
- 「東京」駅へ……31分 ※東武東上線準急利用、「成増」駅で東武東上線快速に乗り換え、「池袋」駅で東京外区有楽町線に乗り換え

※掲載の所要時間は日中平日時の目安であり、時間帯により多少異なります。また、待ち時間・乗換え時間を含みません。

BUS ACCESS

「朝霞」駅より徒歩19分(1,520m) | 「朝霞」駅より徒歩8分「積水住宅」バス停下車徒歩7分

＜パレットコート朝霞 カーサブランカ 物件概要＞【2期販売】■販売戸数/11戸 ■販売価格(税込)/3,480万円～4,210万円 ■最高価格帯/4,100万円(3F) ■土地面積/100.00㎡～173.94㎡ ■建物面積/92.53㎡～107.65㎡ ■間取り/2(3)LDK+土間収納+ウォークインクローゼット～4(5)LDK+土間収納+パントリー+ウォークインクローゼット ■完成予定/平成29年8月中旬 ■入居予定/平成29年9月中旬 ■建築確認番号/第SJK-KX1611072468号(平成29年1月18日)他 【1期販売】■販売戸数/14戸 ■販売価格(税込)/3,380万円～4,780万円 ■最高価格帯/4,500万円(3F) ■土地面積/100.00㎡～132.25㎡ ■建物面積/89.73㎡～113.43㎡ ■間取り/2(3)LDK+土間収納+ウォークインクローゼット～4(5)LDK+土間収納+パントリー+ウォークインクローゼット ■完成予定/平成28年10月完成済み～平成29年8月上旬 ■入居予定/平成29年9月上旬 ■建築確認番号/第SJK-KX1611072398号(平成29年1月11日)他 【共通】■所在地/埼玉県朝霞市根岸台3丁目996番1他(地番) ■交通/東武東上線「朝霞」駅徒歩19分 ■総戸数/64戸 ■道路/6.0m公道、9.02～9.06m公道、12.20m公道 ■私道負担/なし ■他共有持分/公園用地:435.50㎡×1/64、歩行者専用通路:41.11㎡×1/16、33.81㎡×1/16、ごみ置き場:4.00㎡×1/16(3カ所) ■用途地域/第一種低層住居専用地域、第一種住居地域 ■地目/山林、畑 ■建ぺい率/60% ■容積率/100%、200% ■構造/木造2階建(在来工法) ■設備/公営水道、東京電力、都市ガス、下水道、カーポート、外構、植栽、その他付帯設備一式 ■設計/中央グリーン開発株式会社・ボラスタウン開発株式会社 ■施工/ボラテック株式会社 ■取引態様/売主:中央グリーン開発株式会社・ボラスタウン開発株式会社 ※建ぺい率・容積率に関しては道路幅員、接道状況により数値が異なる場合がございます。※掲載の物件情報は平成29年1月20日現在のものです。広告制作及び、折込中に売却済みの場合はご了承ください。※広告有効期限/平成29年2月末日

モデルハウス 見学予約 受付中

朝霞 カーサブランカ

www.palette-court.com

暮らしの街並み クオリティ

ボラスの

新春 見学予約 キャンペーン

2017. 3.20(月)まで

WEBから見学予約をしてご来場いただいた方に抽選で 総額100万円分豪華プレゼント