



# Koshigaya Bricks

越谷ブックス 新築分譲住宅全5邸

1/3(火)・4(水) 現地見学会開催

## オランダで学んだ心惹かれる美しさを 街づくりに活かした全5邸の住まい



### [通学区] 東越谷小学校 徒歩9分・中央中学校 徒歩3分

## 子育てママの理想の家<sup>®</sup> ママトコ 越谷宮本町

新築分譲住宅 全8邸

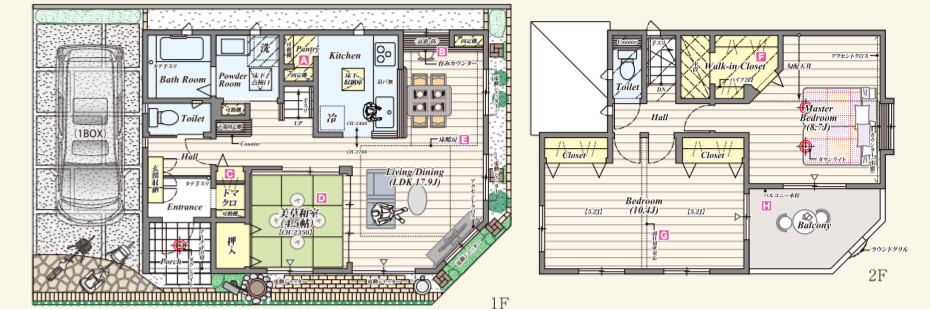
## 家族とのコミュニケーションが自然と生まれる空間



東武スカイツリーライン  
「越谷」駅 徒歩10分

PLAN1 3LDK(4LDK対応) 土地面積 100.20㎡ (30.31坪) 建物面積 99.26㎡ (29.96坪)  
+ドマクロ+パントリー+ウォークインクローゼット

2wayの美草和室を備えた、快適リビングアクセスプランの家。



- A ママ楽♪ パントリー
- B 育みカウンター+ 飾り棚
- C ドマクロ
- D 美草和室
- E 床暖房
- F ウォークインクローゼット
- G 間仕切り対応
- H 広々バルコニー



販売価格

# 3,580

 (税込) 万円より

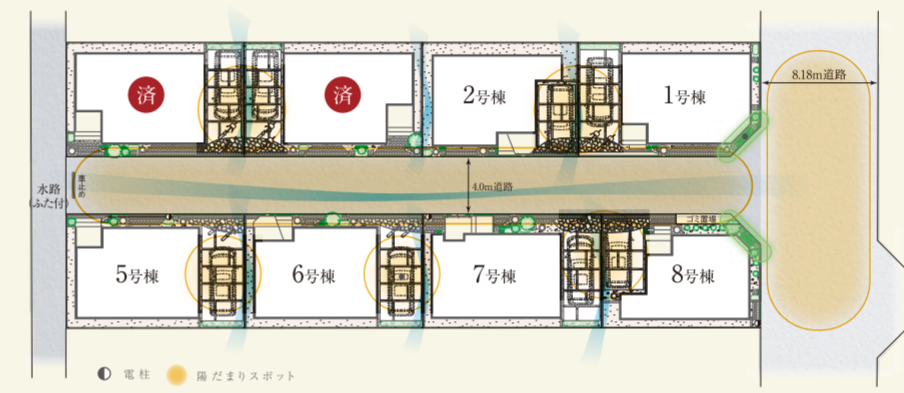
資料請求・  
来場予約受付中▶▶▶  
ママトコ越谷宮本町

【ママトコ越谷宮本町 物件概要】■所在地/越谷市宮本町3丁目34番1他 ■交通/東武スカイツリーライン「越谷」駅より徒歩10分 ■総戸数/8戸 ■販売戸数/6戸 ■販売価格(税込)/3,580万円~4,480万円 ■土地面積/84.00㎡~100.21㎡ ■建物面積/83.21㎡~99.26㎡ ■間取/2LDK(3LDK対応)+ドマクロ+パントリー+ウォークインクローゼット-3LDK(4LDK対応)+ドマクロ+パントリー+スタディーコーナー+ウォークインクローゼット ■私道負担なし ■地目/宅地 ■道路/4.0m公道、8.18m公道 ■用途地域/第一種低層住居専用地域 ■建ぺい率/60% ■容積率/100% ■構造/木造2階建(在来工法) ■設備/公営水道、東京電力、都市ガス、下水道、カーベース、外構、植栽、その他付帯設備一式 ■完成予定/平成29年6月下旬完成予定 ■入居予定/平成29年7月上旬入居予定 ■建築確認番号/第SJK-KX1611072241号(平成28年12月15日付) ■売主/設計/中央グリーン開発株式会社 ■施工/ボラテック株式会社 ■建ぺい率・容積率に関しては道路幅員、接道状況により数値が異なる場合がございます。※掲載の物件情報は平成28年12月20日現在のものです。折込中に成約済の場合はご了承下さい。※広告有効期限/平成29年1月末日

※掲載写真は当社施工例、またはイメージです。※全体区画図は計画段階の図面を基に描き起こしたもので、実際とは異なります。

LANDSCAPE

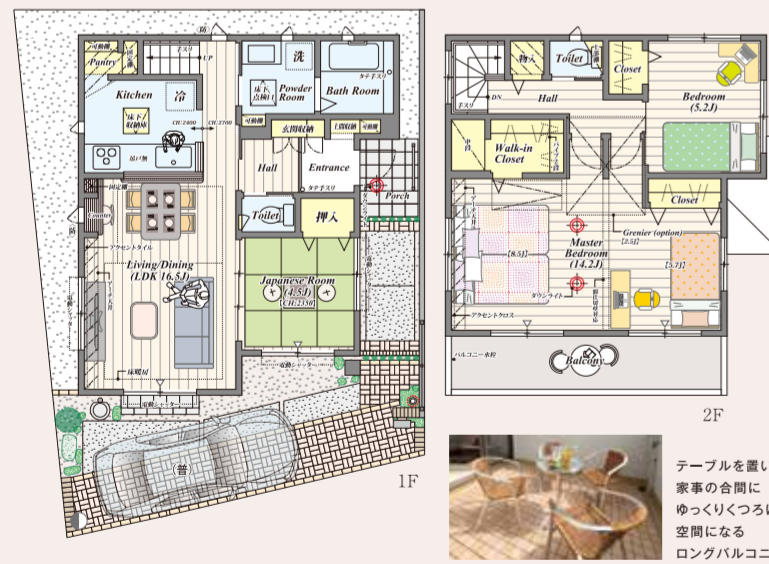
低層の建物が広がる閑静な第一種低層住居専用地域。



PLAN4 3LDK(4LDK対応) +土間収納+パントリー+ウォークインクローゼット 土地面積 100.46㎡ (30.38坪) 建物面積 98.12㎡ (29.62坪)

奥様に嬉しい軽快な家事動線と適材適所の  
収納空間を備えた、快適なリビングダイニングの家。

STORAGE



テーブルを置いて  
家事の合間に  
ゆっくりくつろげる  
空間になる  
ロングバルコニー

パントリー

土間収納

ウォークインクローゼット



LANDSCAPE

豊かな陽光に包まれる、全5邸の開放街区。

EXTERIOR

街並を彩るオシャレな外構アイテム。



現地見学会開催  
& 抽選会場

当日はこの看板を  
目印にお越し下さい。

カーナビをご利用の際は  
「埼玉県越谷市越ヶ谷2170」付近でご入力ください。

資料請求・  
来場予約受付中▶▶▶  
越谷ブックス

販売価格  
3,680 (税込) 万円より

【越谷ブックス 物件概要】■所在地/埼玉県越谷市越ヶ谷字花田2170番3他 ■交通/東武スカイツリーライン「越谷」駅徒歩18分、同線「北越谷」駅徒歩22分 ■総戸数/5戸 ■販売戸数/3戸 ■販売価格(税込)/3,680万円~4,180万円 ■土地面積/100.46㎡~122.48㎡ ■建物面積/95.02㎡~99.36㎡ ■間取/3LDK(4LDK対応)+土間収納+パントリー+ウォークインクローゼット(共通) ■私道負担なし ■地目/宅地、雑種地 ■道路/4.0m公道、6.0m公道 ■用途地域/第一種中高層住居専用地域 ■建ぺい率/60% ■容積率/200% ■構造/木造2階建(在来工法) ■設備/公営水道、東京電力、都市ガス、下水道、カーベース、外構、植栽、その他付帯設備一式 ■完成予定/平成29年4月上旬 ■入居予定/平成29年4月下旬 ■建築確認番号/第SJK-KX1611071953号(平成28年11月10日付) ■売主/設計/中央グリーン開発株式会社 ■施工/ボラテック株式会社 ■建ぺい率・容積率に関しては道路幅員、接道状況により数値が異なる場合がございます。※掲載の物件情報は平成28年12月20日現在のものです。折込中に成約済の場合はご了承下さい。※広告有効期限/平成29年1月末日

※掲載写真は当社施工例、またはイメージです。※全体区画図は計画段階の図面を基に描き起こしたもので、実際とは異なります。

## 子育てママの理想の家<sup>®</sup> ママトコ 越谷大袋

新築分譲住宅 全2邸

## あたたかさが家族を包む笑顔があふれる憩いの空間



東武スカイツリーライン  
「大袋」駅 徒歩10分

PLAN2 4LDK +ドマクロ+パントリー+ウォークインクローゼット 土地面積 100.20㎡ (30.31坪) 建物面積 94.39㎡ (28.49坪)

2wayモダン和室と爽快なワイドバルコニーを  
備えた、リビングアクセスプランの家。



- A ドマクロ
- B 洗面所収納
- C ママ楽♪リビング収納
- D 育みカウンター+ 吊本棚
- E 床暖房
- F ウォークインクローゼット
- G 広々バルコニー
- H バルコニー水栓



マイナスイオンクロス  
珪藻土クロス

販売価格

# 2,980

 (税込) 万円

資料請求・  
来場予約受付中▶▶▶  
ママトコ越谷大袋

【ママトコ越谷大袋 物件概要】■所在地/埼玉県越谷市大字恩間116番1他 ■交通/東武スカイツリーライン「大袋」駅徒歩10分 ■総戸数/2戸 ■販売戸数/1戸 ■販売価格(税込)/2,980万円 ■土地面積/100.20㎡ ■建物面積/94.39㎡ ■間取/4LDK+ドマクロ+パントリー+ウォークインクローゼット ■私道負担なし ■地目/宅地 ■道路/6.0m公道 ■用途地域/第一種中高層住居専用地域 ■建ぺい率/60% ■容積率/200% ■構造/木造2階建(在来工法) ■設備/公営水道、東京電力、都市ガス、下水道、カーベース、外構、植栽、その他付帯設備一式 ■完成予定/平成29年4月上旬 ■入居予定/平成29年4月下旬 ■建築確認番号/第SJK-KX1611071878号(平成28年11月10日付) ■売主/設計/中央グリーン開発株式会社 ■施工/ボラテック株式会社 ■建ぺい率・容積率に関しては道路幅員、接道状況により数値が異なる場合がございます。※掲載の物件情報は平成28年12月20日現在のものです。折込中に成約済の場合はご了承下さい。※広告有効期限/平成29年1月末日

※掲載写真は当社施工例、またはイメージです。※全体区画図は計画段階の図面を基に描き起こしたもので、実際とは異なります。

LANDSCAPE

開放感を与える前面道路と  
心地よい南側の庭。



陽だまりスペース

各邸の南側から南西にかけて配置した庭に、  
広がりがある陽だまりスポットが生まれます。晴  
れた日は庭で日向ぼっこをして癒すことや実の  
なる植物を植えて育てることもできます。

