



ステージ・キッチン

キッチンダイニング空間を大きく設け、段差をつけてステージのように演出します。ゾーニングも景観の良い東側へ。キッチンは「料理を作る場所」という概念から「家族の中心の場所」という価値観に書き換えます。夫婦で料理を楽しんだり、ホームパーティーをしたり、生活やおもてなしの主役にはキッチンがあります。リビングに座ってテレビを見る時間からキッチンで食事をしながら会話をする時間が増えます。「KDL」はキッチンを家族が集うステージへと開放します。

ここにしかない唯一の『景色』



主寝室と繋がるインナーバルコニーから東側緑地を結ぶ夫婦の憩いの時間を演出。

インナーバルコニーの透明なパネルは開放感と眺望をより一層高めます。

キッチン背面とダイニングにも大開口があり、明るくさわやかな空間を生み出します。

自然を取り入れたこの家は季節や時間の流れと共に様々な家族の生活シーンを描きます。



D Outdoor Storage



H Powder Room



I Bath Room



K Living



R Laundry Corner



V Inner Balcony

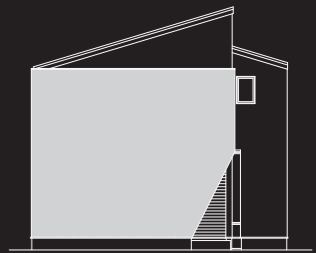
Be GRACE

ビー・グレイス 流山おおたかの森
ディノヴァ

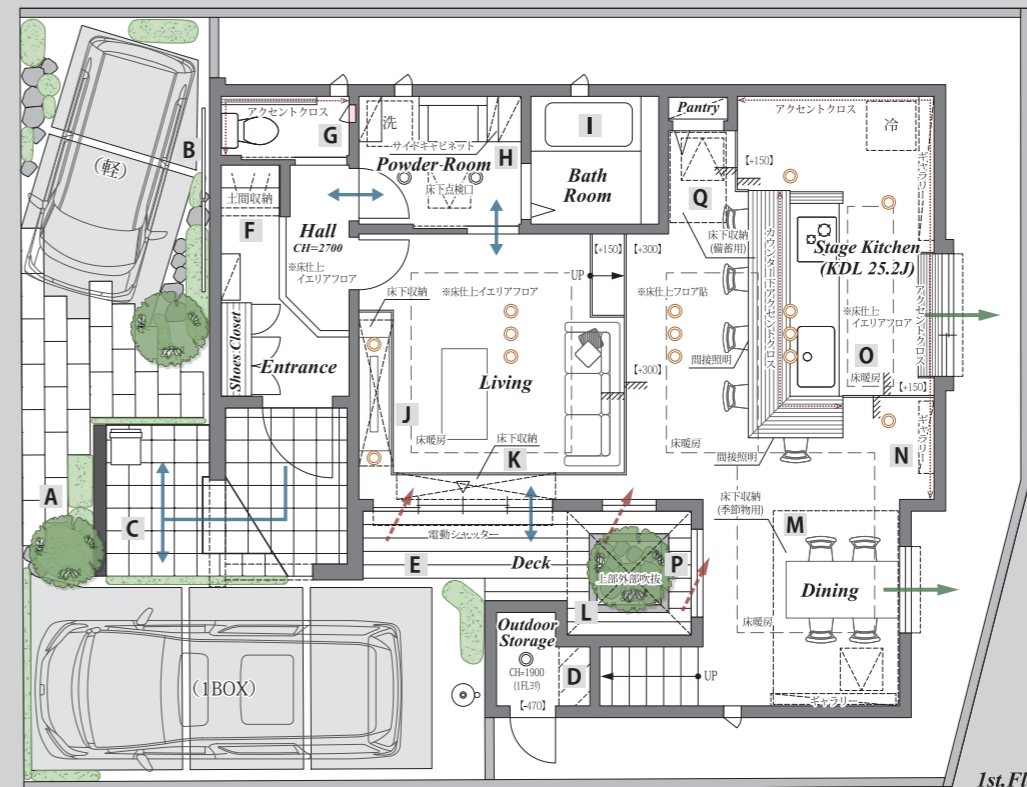
PLAN
1
3 KDL
2KDL対応可能
(※有償工事対応)

土地面積 135.44㎡ 40.97坪
建物面積 118.41㎡ 35.75坪
■1階面積/60.03㎡ (18.125坪)
■2階面積/58.38㎡ (17.625坪)
※インナーバルコニー/7.45㎡ (2.25坪)を含む

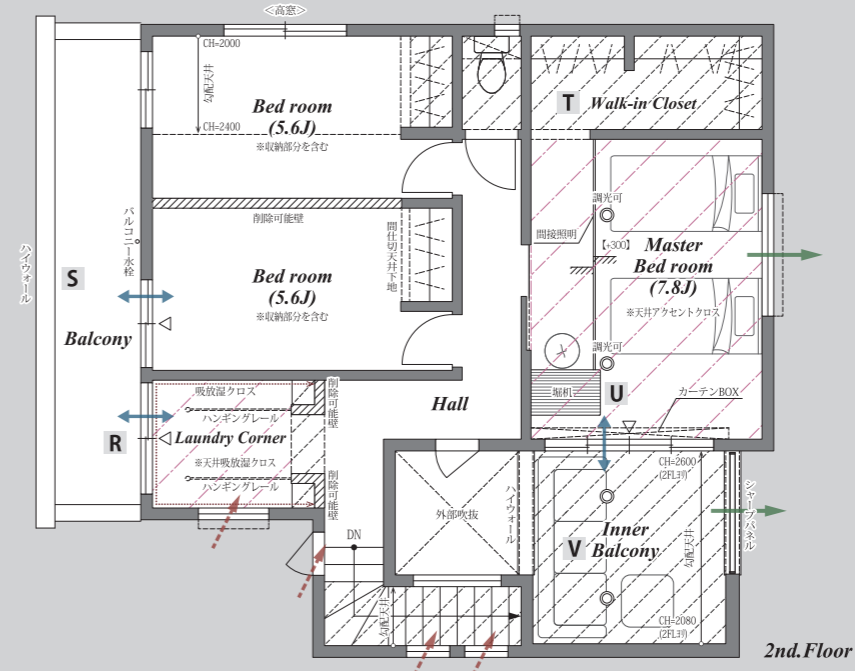
- + アウトドアストレージ
- + 土間収納
- + パントリー
- + ランドリーコーナー
- + ウォークインクローゼット



※販売図に関しては、設計図書にトレースして記載している為、相違が生じる場合があります。帖数および各面積は設計図書に準じて記載しています。必ず設計図書にてご確認ください。(設計図書優先)
※カウンターや扉機、固定棚および可動棚、造作収納類は部屋の帖数に含まれます。
※FLよりサッド下端が1.5m以上のものを「高窓」と表現しています。
※植木・外構につきましては、現場納めを優先する場合がございます。(現況優先)
※写真は当社施工例またはイメージ写真です。実際とは異なる場合がございます。



1st.Floor



2nd.Floor

- A** 木目のウォールスクリーンでデザイン性と玄関前の動線を遮りプライバシーを確保。
- B** 存在感のある壁面を照らす照明が間接照明としてムード漂う上質感をもたらせます。
- C** エントランス部分を双方に分け、利便性を重視した2way動線。
- D** アウトドア用品をしまえる収納を設けました。下地も入っているためDIYも可能です。
- E** 室内のフロアレベルに近い高さのデッキで広げた空間を演出し、アウトドアリビングとしても利用可能です。
- F** 靴を履いたまま服を掛けられるオープンな土間収納。天井下地があるのでロールスクリーンで隠す事もできます。
- G** 来客時でも物を隠せる埋込収納と飾り棚でトイレの演出が可能です。
- H** 嬉しい収納力のサイドキャビネットを標準装備。
- I** お風呂の照明は調光・調色可能。気分に合わせてリラックスタイムをどうぞ。
- J** 壁掛けTVにも対応できる下地と配線の準備をしています。
- K** リビングで使う子どもの遊び道具やTV周りのちょっとした収納を段差を活かして取り入れました。
- L** 高木をデッキの高さと合わせることで枝葉の揺れなど植栽本来の風情を室内からも感じることができます。
- M** 床下のちょっとしたスペースを活用した季節物をしまえる収納です。換気扇も付いています。
- N** ステージキッチンさらに演出するギャラリーがキッチンでのシーンを盛り上げます。
- O** キッチンの床暖房で寒い季節でも料理が楽しくなります。
- P** プライバシーも保ちつつ、家の中に光を入れる中庭で開放感と自然の心地よさを演出します。
- Q** ここにも床下収納を設けて大きくないけど災害時の備品庫としてお使いください。
- R** 急な雨でも、ランドリーコーナーに洗濯物を移動できる動線を意識しました。
- S** ハイウォールが外からの視線をさえぎり、洗濯物を安心して干すことができます。
- T** 部屋に棚などを置かずに物がしまえる大容量のウォークインクローゼットでスッキリとした空間が演出できます。
- U** 堀場でちょっとした作業をしながら、バルコニーで涼む相手と会話をするなど、夫婦の様々なシーン演出にお使いください。
- V** ガーデンファニチャーを設置し、昼夜問わず自然を感じられる優雅なプライベート空間へと変化します。